

Vyvěšeno dne: 14.4.2016  
Sejmuto dne: 8.5.2016



## OZNÁMENÍ O PŘERUŠENÍ DODÁVKY ELEKTRINY

Vážená zákaznice, vážený zákazník, dovolujeme si Vás informovat o plánovaném přerušení dodávky elektřiny:

OBEC

### Část obce Chrastava

MÍSTNÍ ČÁST / ULICE

Obec-Část -Chrastava-v místě výlepu oznámení

Bližší informace o lokalitách dotčených touto odstávkou jsou k dispozici

(nejdříve 15 dní před uvedeným termínem) na webové adrese: [www.cezdistribuce.cz](http://www.cezdistribuce.cz)

DNE / VE DNECH

08. 05. 2016

OD

07:00

DO

15:00

kteří problémne v souladu s ustanovením § 25, odst. 3, písm. c), bod 5, týkajícím se účastníků trhu s elektřinou/ a písm. d), bod 6, týkajícím se výroby/, zákona č. 458/2000 Sb., v platném znění, z důvodu provádění plánovaných prací na zařízení distribuční soustavy, popř. v jeho ochranném pásmu (tj. oprav, rekonstrukcí, údržby a revizí).

Dovolujeme si Vás proto požádat, abyste provedli potřebná opatření, a zamezili tak případným škodám na zařízení a majetku. Omlouváme se a ujišťujeme Vás, že časový rozsah přerušení byl zvolen pouze na nezbytně nutnou dobu. Z hlediska bezpečnosti je nutno zařízení distribuční soustavy i v této době považovat za zařízení pod napětím, žádáme Vás proto o dodržení všech zásad bezpečnosti.

V případě dalších dotazů nás prosím kontaktujte na naší Poruchové lince 840 850 860, která je Vám k dispozici 24 hodin denně, 7 dní v týdnu.

**Děkujeme Vám za pochopení.**

**ČEZ Distribuce, a. s.**

Děčín, Děčín IV - Podmokly, Teplická 674/9, PSČ. 405 02 | IČ 24729035 | Linka pro hlášení poruch 840 850 860 | fax: 371 102 008 | e-mail: [info@cezdistribuce.cz](mailto:info@cezdistribuce.cz) | [www.cezdistribuce.cz](http://www.cezdistribuce.cz)  
společnost zapsaná v obch. rejstříku vedeném Krajským soudem v Ústí nad Labem, oddíl B, vložka 2145 | zasilací adresa: ČEZ Zákaznické služby, s.r.o., Pízeň, Gučinerova 2577/19, PSČ 303 28

SKUPINA ČEZ

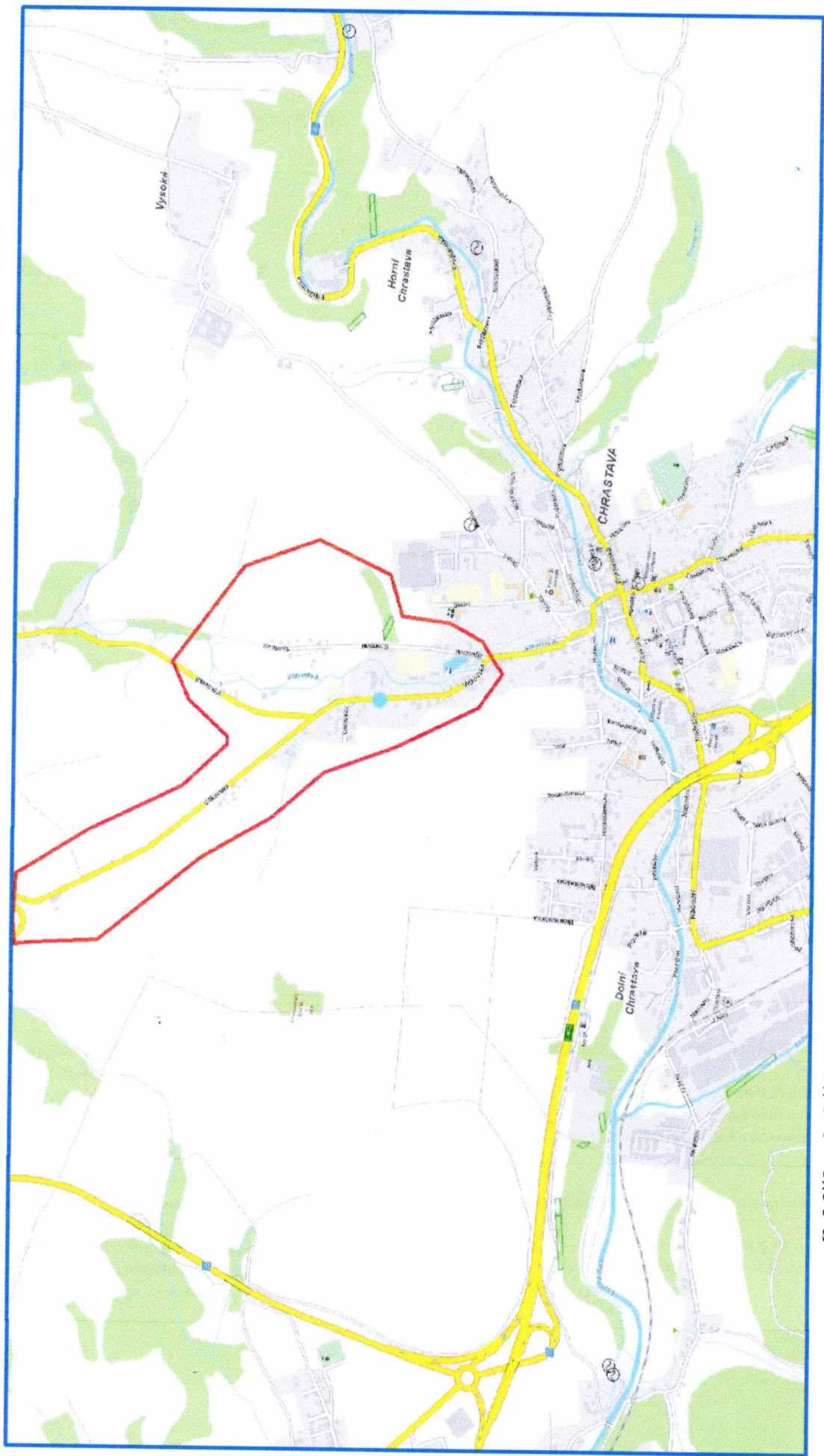
Zákaznická linka 840 840 840

[www.cezdistribuce.cz](http://www.cezdistribuce.cz)

AG-044

# Odstávka elektrické energie - orientační mapa

Část obce Chrástava 08. 05. 2016 od 07:00 do 15:00 hodin



Oddělení sítě VN a NN Liberec provede vyvěšení letáků v označeném území