



# MAGISTRÁT MĚSTA LIBEREC

Odbor dopravy

náměstí Dr. E. Beneše 1, 460 59 Liberec 1

Čj.: MML074191/16-OD/Bud  
CJ MML 097883/16  
VYŘIZUJE: Soňa Budková  
TEL.: 485 243 834, 773 067 473

**Integra stavby, a.s.**  
IČ 250 14 391  
**Hrádecká 156**  
**Liberec XXXIII – Machnín**  
**460 01 Liberec**

zastoupen na základě plné moci ze dne  
15.1.2016 podnikající fyzickou osobou, kterou  
je:

**Jaroslav Brůna**  
IČ 766 62 306  
**Luční 1288**  
**468 51 Smržovka**

V Liberci dne 11.5.2016

## STANOVENÍ PŘECHODNÉ ÚPRAVY PROVOZU

Magistrát města Liberec, odbor dopravy (dále jen správní orgán), příslušný ke stanovení přechodné úpravy provozu na silnicích II. a III. třídy, místních komunikacích a veřejně přístupných účelových komunikacích v obvodu rozšířené působnosti statutárního města Liberec, podle § 124, odst. 6 zákona č. 361/2000 Sb., o provozu na pozemních komunikacích a o změnách některých zákonů (zákon o silničním provozu), ve znění pozdějších předpisů, § 173, odst. 1 zákona č. 500/2004 Sb., správní řád, ve znění pozdějších změn a doplňků ( dále jen správní řád ),

### OZNAMUJE

v souladu s ustanovením § 77, odst. 1, písm. c) zákona o silničním provozu, vyhlášky č. 294/2015 Sb., kterou se provádějí pravidla provozu na pozemních komunikacích a úprava a řízení provozu na pozemních komunikacích, ve znění pozdějších změn a doplňků, TP 66 „Zásady pro označování pracovních míst na pozemních komunikacích“ a po projednání s dotčeným orgánem, kterým je Policie ČR, Krajské ředitelství policie Libereckého kraje, dopravní inspektorát Liberec ( dle § 77, odst. 3 zákona o silničním provozu ), ze dne 6.5.2016, č.j. KRPL-36097-5/ČJ-2016-180506-02, které je součástí tohoto stanovení,

### STANOVENÍ PŘECHODNÉ ÚPRAVY PROVOZU na silnici

### III/272 50 a II/592, CHRASTAVA,

a na místních komunikacích

### NÁM. 1. MÁJE, TURPIŠOVA, NÁDRAŽNÍ, TEXTILNÍ, POBŘEŽNÍ A REVOLUČNÍ, CHRASTAVA,

v termínu:

od 16.5.2016 do 30.11.2016,

Vyvěšeno dne: 13.5.2016

Sejmuto dne: 19.5.2016

16-114

nebo v termínu platnosti rozhodnutí, bude-li odlišný, kterým bude povoleno zvláštní užívání a úplná uzavírka silnice III/272 50, a které vydá správní orgán.

### Podmínky:

1. Dopravní značky musí svými rozměry, barvami a technickými požadavky odpovídat zvláštním technickým předpisům, především ČSN 01 8020, ČSN 36 560-1-1 a ČSN 73 6021 (ust. § 62, odst. 6 zákona o silničním provozu).
2. Umístění přechodného dopravního značení, jeho údržbu i kontrolu zajistí žadatel na své náklady, zároveň odpovídá za stav tohoto značení po celou dobu jeho instalace na pozemní komunikaci.

### Odůvodnění:

Právnícká osoba, kterou je subjekt **Integra stavby, a.s., IČ 250 14 391, se sídlem Liberec, Liberec XXXIII – Machnín, Hrádecká 156, PSČ**, zastoupen na základě plné moci ze dne 15.1.2016 podnikající fyzickou osobou, kterou je **Jaroslav Brůna, IČ 766 62 306, se sídlem Smržovka, Luční 1288, PSČ 468 51**, si podal dne 11.4.2016 ke správnímu orgánu žádost o povolení zvláštního užívání a úplné uzavírky **SILNICE III/272 50, CHRASTAVA**, z důvodu realizace stavby „Rekonstrukce stávající silnice III/272 50 v Liberecké ulici v Chrastavě“. Z uvedené žádosti vyplývá, že na dotčené **SILNICI III/272 50** dojde k omezení silničního provozu a na **SILNICI II/592** a místních komunikacích **NAM. 1. MÁJE, TURPIŠOVA, NÁDRAŽNÍ, TEXTILNÍ, POBŘEŽNÍ A REVOLUČNÍ, CHRASTAVA**, k umístění přechodného dopravního značení. Proto je vydáno toto stanovení tak, jak je výše uvedeno.

### Poučení:

Podle § 77, odst. 5 zákona o silničním provozu nabývá toto stanovení účinnosti pátým dnem po vyvěšení. Proti tomuto stanovení nelze dle § 173, odst. 2 zákona č. 500/2004 Sb., správní řád, ve znění pozdějších předpisů, podat opravný prostředek.

Otisk úředního razítka

MAGISTRÁT MĚSTA  
LIBEREC  
ODBOR DOPRAVY  
POŠTOVNÍ SCHRÁNKA 351  
460 59 LIBEREC 1

Ing. Pavel Rychetský  
vedoucí odboru dopravy

### Příloha:

projednaný návrh umístění dopravního značení (podrobný výkres dopravního značení je k nahlédnutí na Magistrátu města Liberec, odboru dopravy, Frýdlantská 183/4, Liberec 1, nebo na [www.liberec.cz](http://www.liberec.cz)).

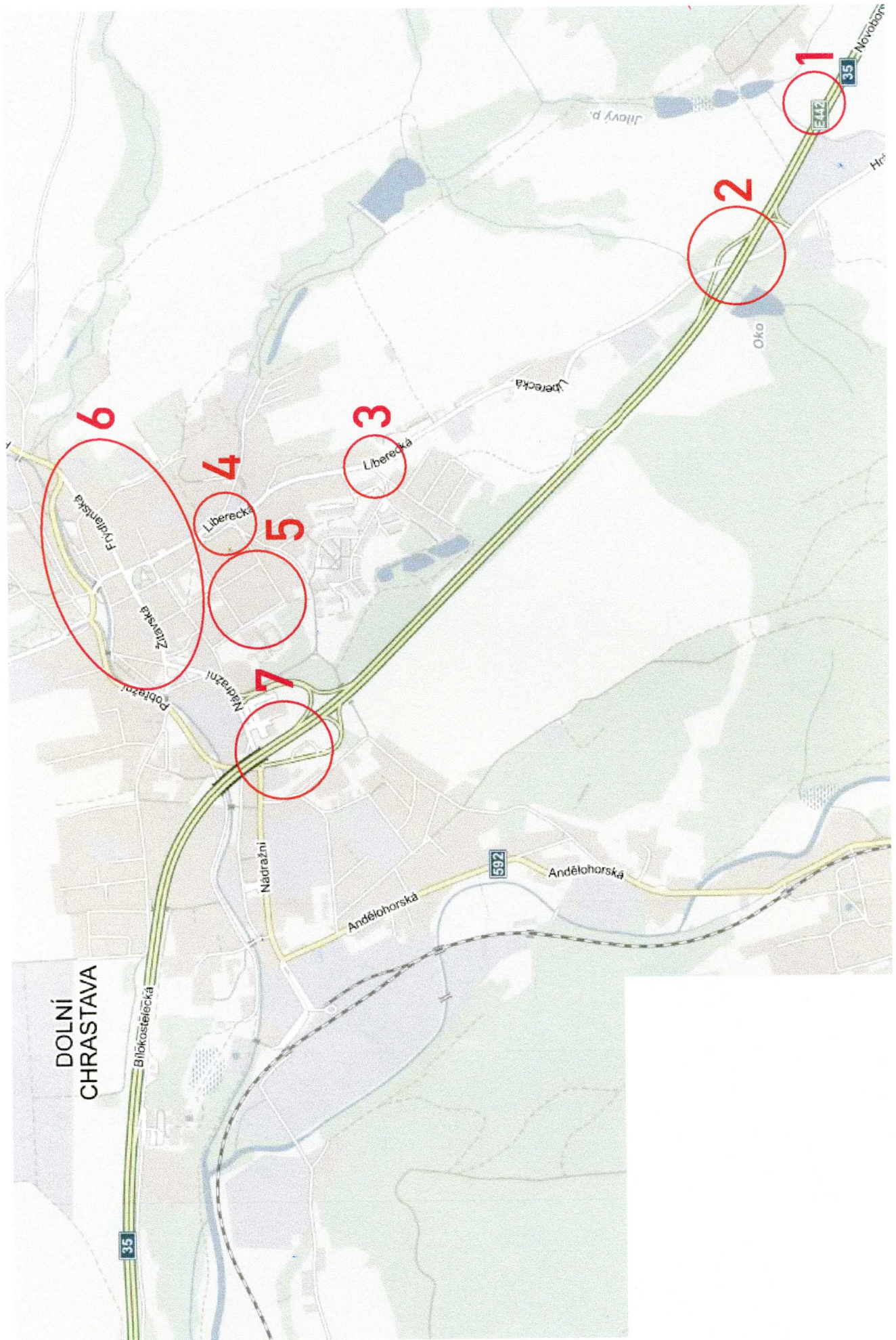
Na úřední desce Magistrátu města Liberec vyvěšeno dne: .....

Na úřední desce Městského úřadu Chrastava vyvěšeno dne:..... 17.5. 2016

Z úřední desky Magistrátu města Liberec sejmuto dne:.....

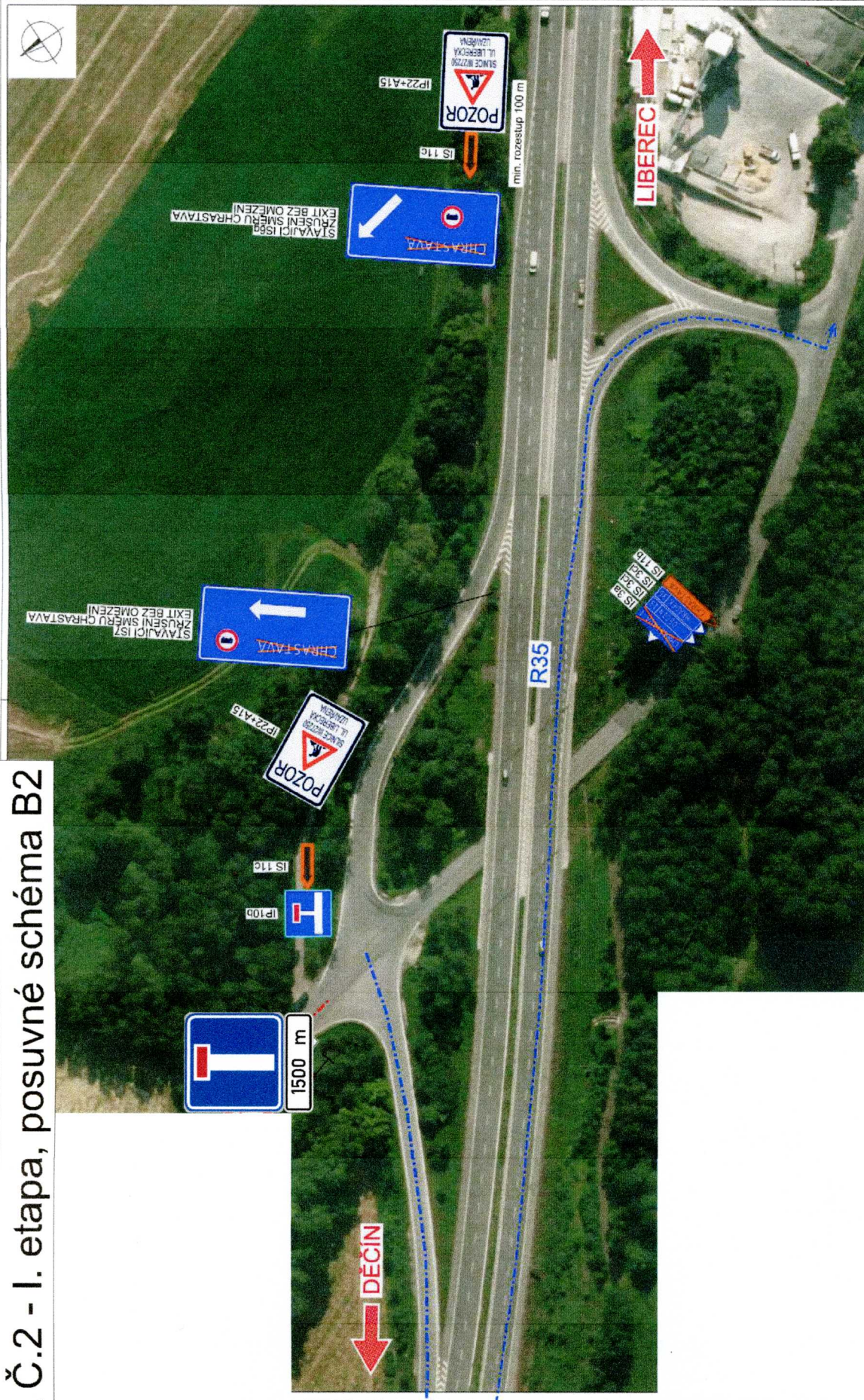
Z úřední desky Městského úřadu Chrastava sejmuto dne:.....







DETAIL Č.2 - I. etapa, posuvné schéma B2



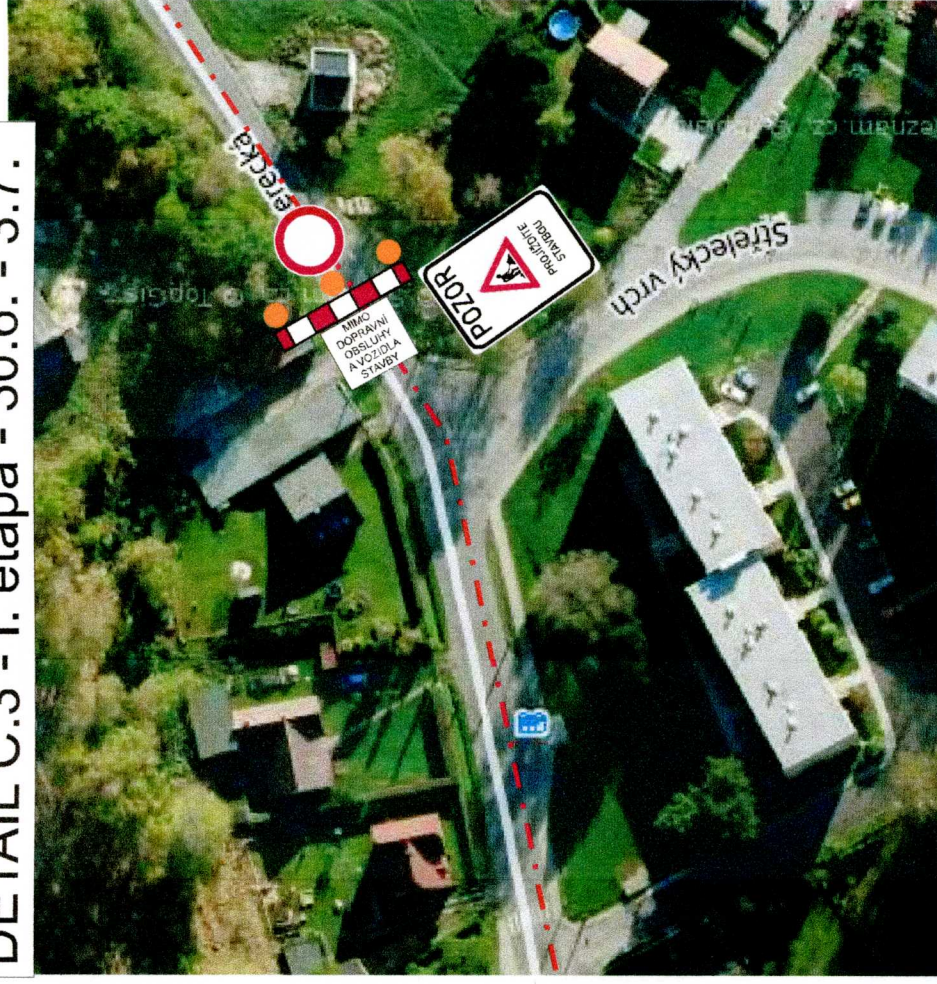


DETAIL Č.2 - II. etapa





DETAIL Č.3 - I. etapa - 30.6. - 3.7.



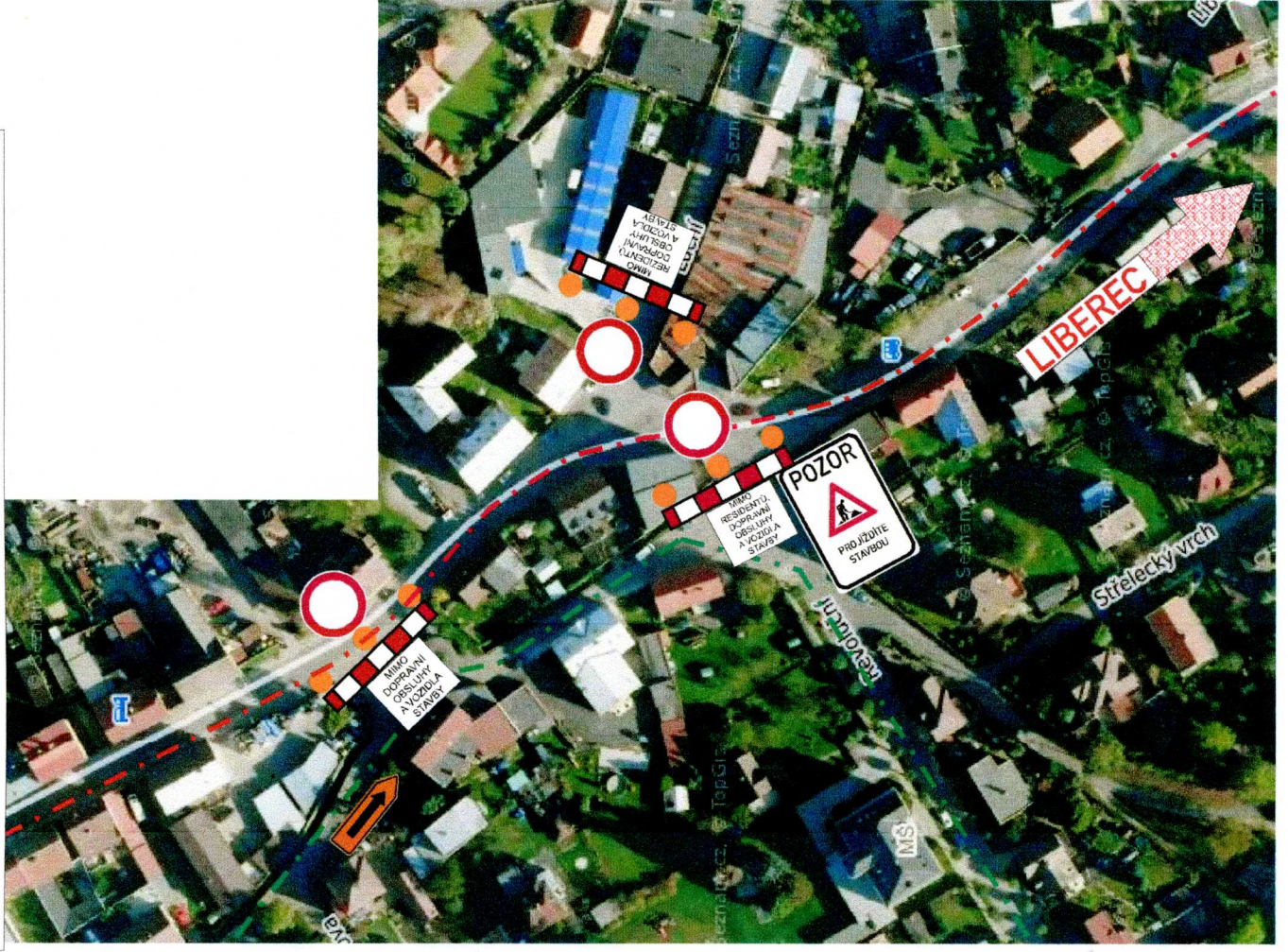
DETAIL Č.3 - I. etapa - 16.5. - 5.7.  
schéma B2 - posuvné



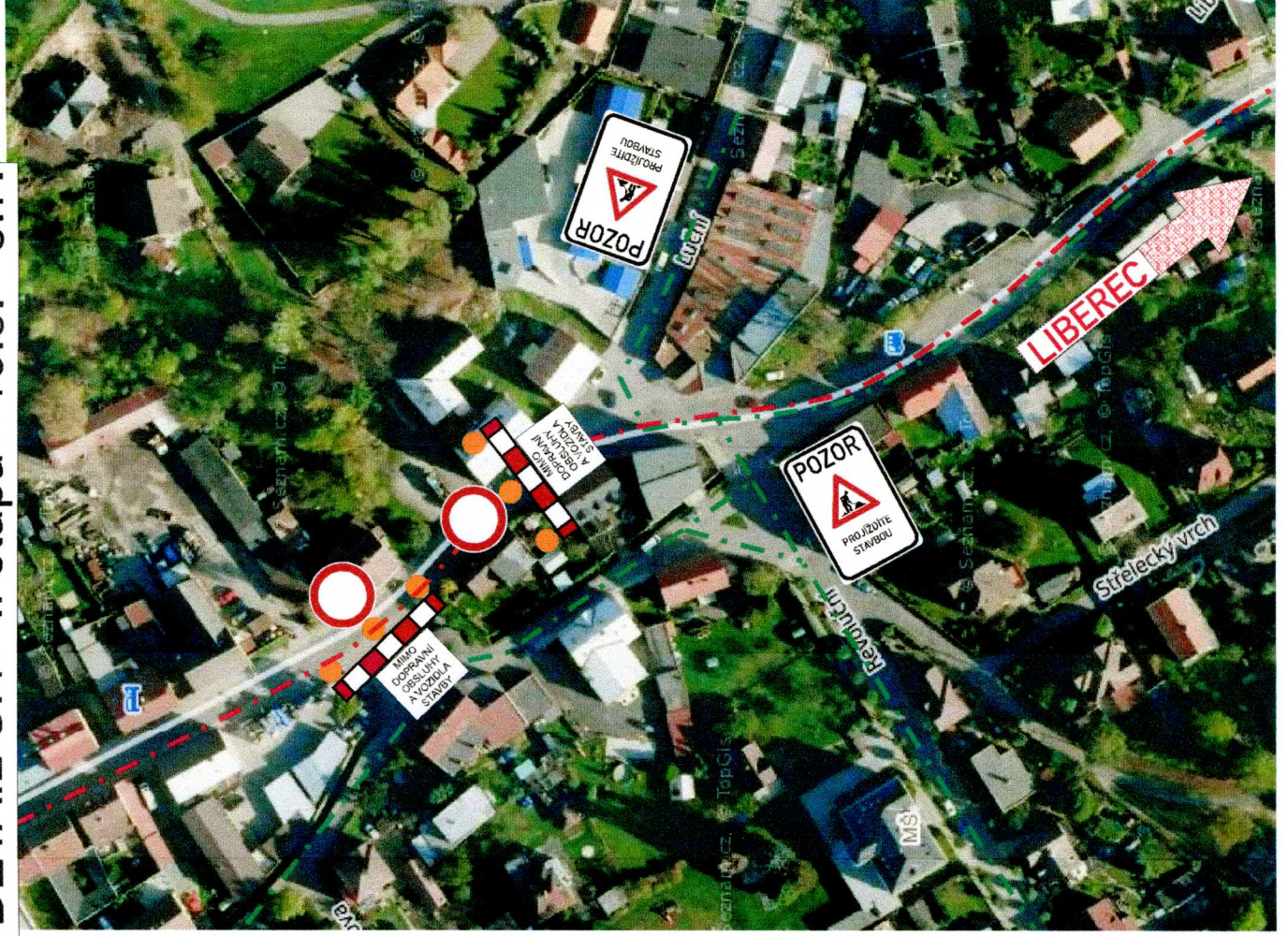
DETAIL Č.3 - II. etapa - 6.7. - 15.11.



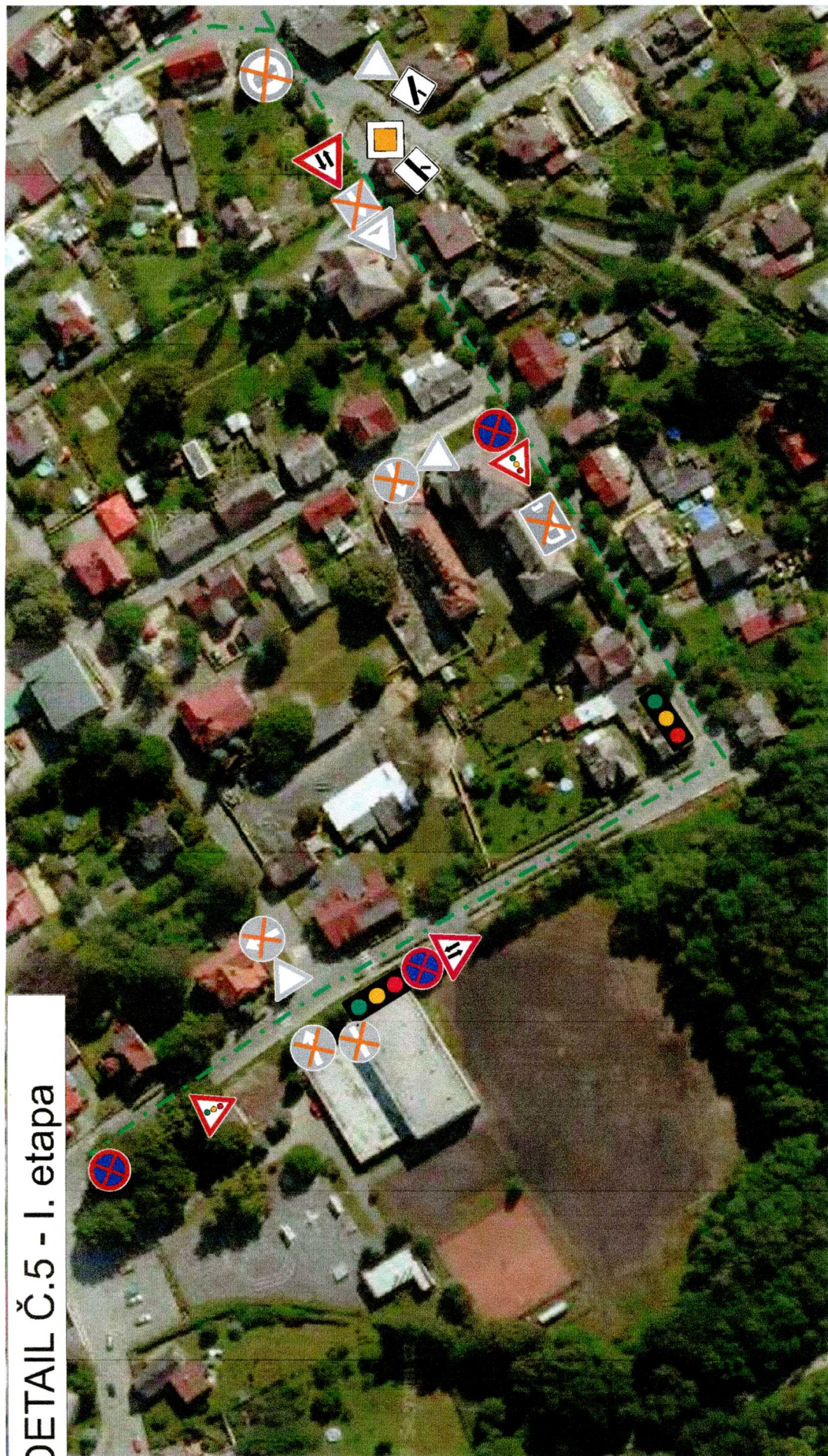
DETAIL Č.4 - II. etapa - 6.7. - 15.11.



DETAIL Č.4 - I. etapa - 16.5. - 5.7.



DETAIL Č.5 - I. etapa



Objízdňná trasa ul. Revoluční





DETAIL Č.7 - II. etapa

M 1:1 000

