

Vyvěšeno dne: 13. 5. 2016

Sejmuto dne: 16. 6. 2016



OZNÁMENÍ O PŘERUŠENÍ DODÁVKY ELEKTŘINY

Vážená zákaznice, vážený zákazníku, dovolujeme si Vás informovat o plánovaném přerušení dodávky elektřiny:

OBEC

Část obce Chrastava

MÍSTNÍ ČÁST / ULICE

Obec -Chrastava-Dolní Vítkov-v místě výlepu oznámení
Bližší informace o lokalitách dotčených touto odstávkou jsou k dispozici
(nejdříve 15 dní před uvedeným termínem) na webové adrese: www.cezdistribuce.cz

DNE / VE DNECH

16. 06. 2016

OD

07:00

DO

17:00

kteří proběhne v souladu s ustanovením § 25, odst. 3, písm. c), bod 5, týkajícím se účastníků trhu s elektřinou/ a písm. d), bod 6, týkajícím se výroby/, zákona č. 459/2000 Sb., v platném znění, z důvodu provádění plánovaných prací na zařízení distribuční soustavy, popř. v jeho ochranném pásmu (tj. oprav, rekonstrukcí, údržby a revizí).

Dovolujeme si Vás proto požádat, abyste provedli potřebná opatření, a zamezili tak případným škodám na zařízení a majetku. Omlouváme se a ujišťujeme Vás, že časový rozsah přerušení byl zvolen pouze na nezbytně nutnou dobu. Z hlediska bezpečnosti je nutno zařízení distribuční soustavy i v této době považovat za zařízení pod napětím, žádáme Vás proto o dodržení všech zásad bezpečnosti.

V případě dalších dotazů nás prosím kontaktujte na naší Poruchové lince 840 850 860, která je Vám k dispozici 24 hodin denně, 7 dní v týdnu.

Děkujeme Vám za pochopení.

ČEZ Distribuce, a. s.

Děčín, Děčín IV – Podmokly, Teplická 874/9, PSČ 405 02 | IČ 24729095 | Linka pro hlášení poruch 840 850 060 | fax: 071 102 008 | e-mail: info@cezdistribuce.cz | www.cezdistribuce.cz
společnost zapsaná v obch. rejstříku vedeném Krajským soudem v Ústí nad Labem, oddíl B, vložka 2145 | zaslací adresa: ČEZ Zákaznické služby, s. r. o., Pízeň, Guidenerova 2577/19, PSČ 303 28

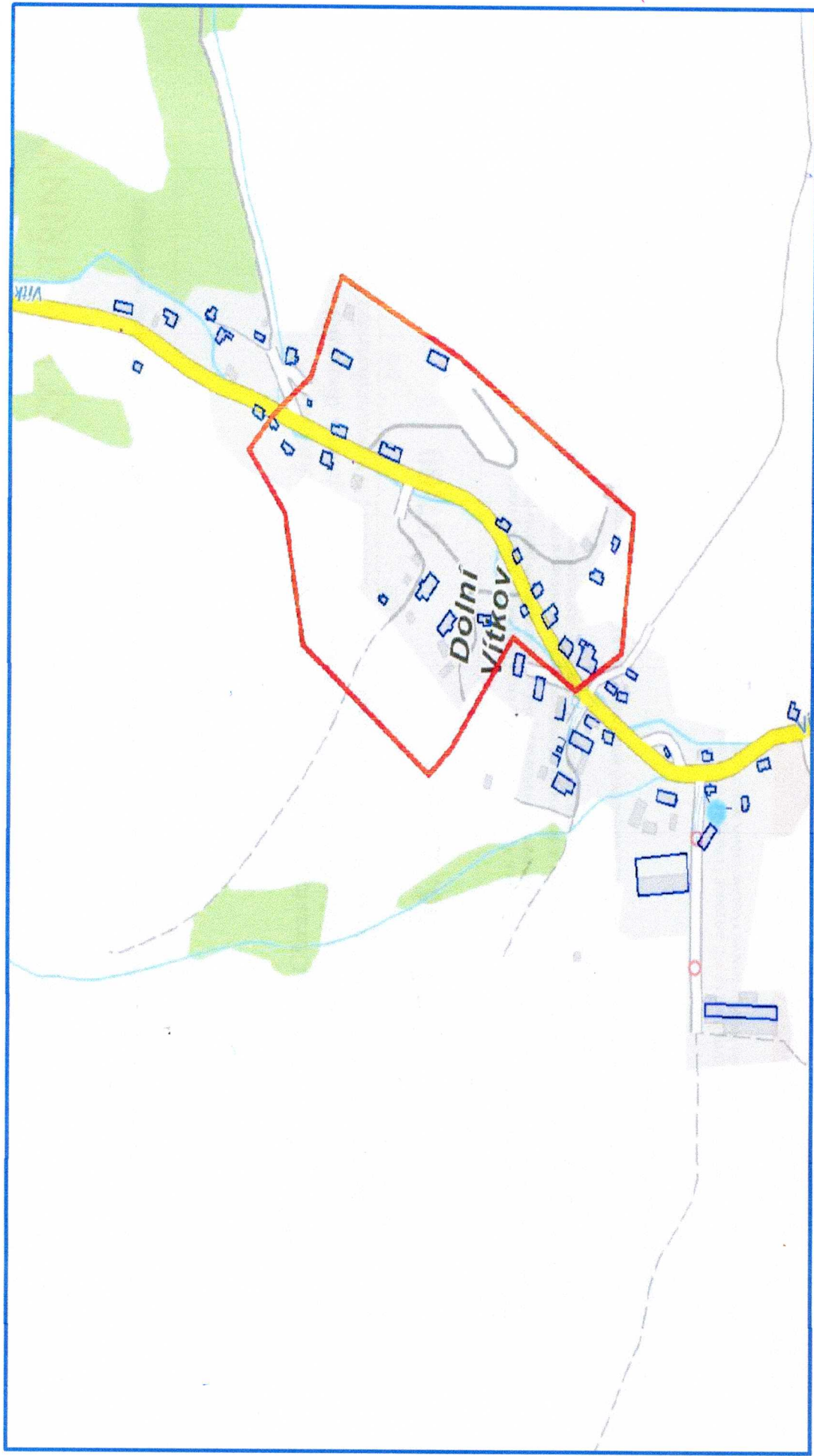
SKUPINA ČEZ

Zákaznická linka 840 840 840

www.cezdistribuce.cz

Odstávka elektrické energie - orientační mapa

Část obce Chrastava 16. 06. 2016 od 07:00 do 17:00 hodin



Oddělení sítě VN a NN Liberec provede vyvážení letáků v označeném území