



MAGISTRÁT MĚSTA LIBEREC

Odbor dopravy

Náměstí Dr. E. Beneše 1, 460 59 Liberec 1

Čj.: MML222205/17-OD/Fri
CJ MML 241249/17
VYŘIZUJE: Jana Fričová
TEL.: 485 243 859

V Liberci dne 20.11.2017

VEŘEJNÁ VYHLÁŠKA

Návrh úpravy silničního provozu

Magistrát města Liberec, odbor dopravy, podle ustanovení § 124, odst. 6 zákona č. 361/2000 Sb., o provozu na pozemních komunikacích a o změnách některých zákonů (zákon o silničním provozu), ve znění pozdějších předpisů (dále jen „zákon o silničním provozu“), příslušný správní úřad na úseku silnic II. a III. třídy, místních komunikací a veřejně přístupných účelových komunikací v obvodu rozšířené působnosti statutárního města Liberec v souladu s § 172, odst. 1 zákona č. 500/2004 Sb., správní řád, ve znění pozdějších předpisů (dále jen „správní řád“),

zveřejňuje návrh stanovení místní úpravy provozu,

dle § 77, odst. 1, písm. c), odst. 5 zákona o silničním provozu, která spočívá v umístění dopravního značení v rámci akce: „*Odstavná plocha na p.č. 2/1 v k.ú. Dolní Vítkov*“ – *dle situace dopravního značení.*

V souladu s § 172, odst. 4 a 5 správního řádu **vyzýváme** oprávněné osoby k podání připomínky nebo námítky k tomuto návrhu opatření, v termínu do **30 dnů ode dne zveřejnění.**

Odůvodnění:

Magistrát města Liberec, odbor dopravy, oddělení silniční a dopravní, předkládá v souladu s § 172, odst. 1 správní řád návrh úpravy silničního provozu k umístění dopravního značení v rámci akce: „*Odstavná plocha na p.č. 2/1 v k.ú. Dolní Vítkov*“.

Vlastníci nemovitostí, jejichž práva, povinnosti nebo zájmy související s výkonem vlastnického práva mohou být opatřením obecné povahy přímo dotčeny, mohou podat *písemné odůvodněné námítky*, ostatní osoby, jejichž práva, povinnosti nebo zájmy mohou být dotčeny, mohou uplatnit *písemné připomínky* v termínu do 30 dnů ode dne zveřejnění.

Návrh úpravy silničního provozu je vyvěšen na dobu 15 dnů.

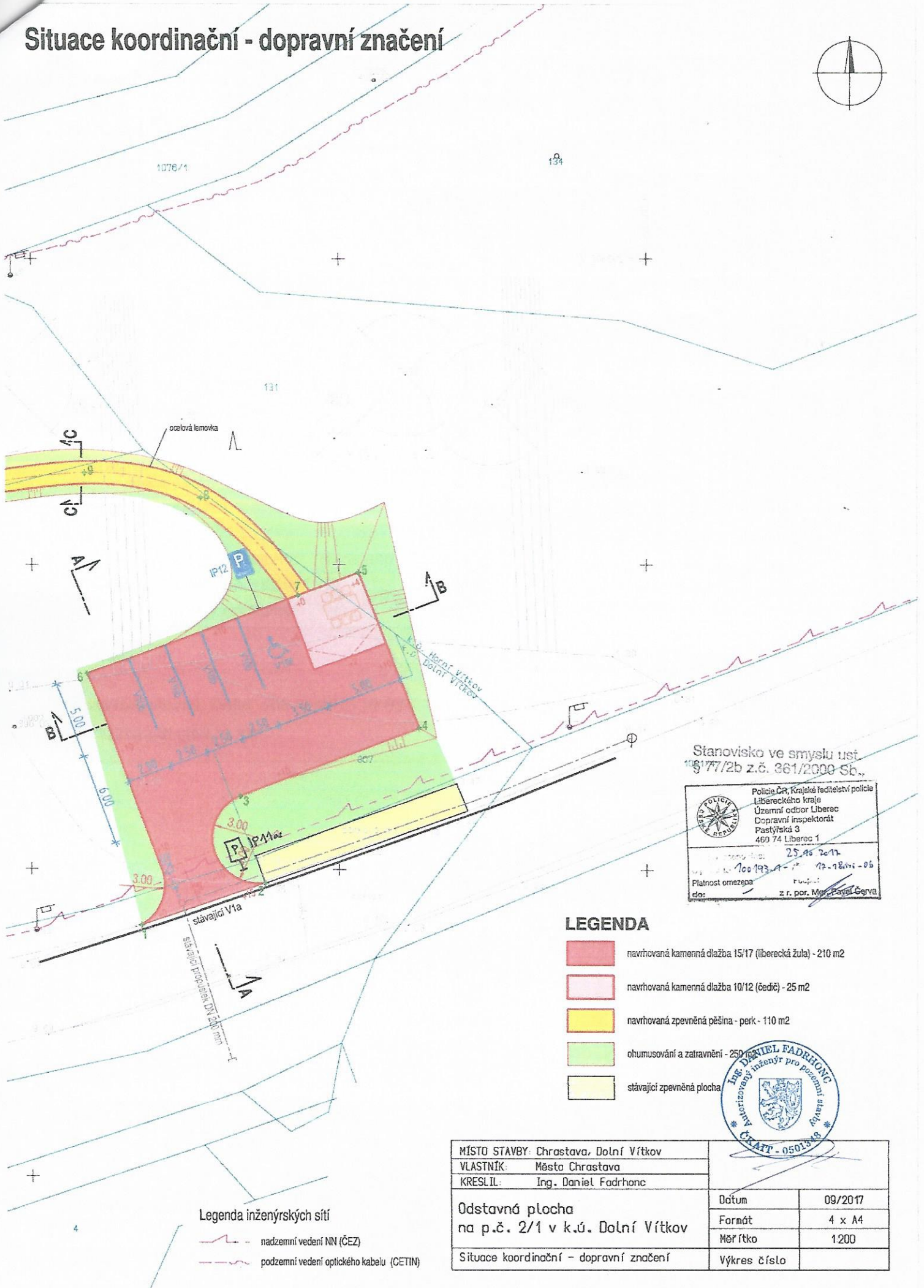
Ing. Pavel Rychetský
vedoucí odboru dopravy

Vyvěšeno dne: 22. 11. 17

Sejmuto dne: 8. 12. 2017

17-208

Situace koordinační - dopravní značení



Stanovisko ve smyslu ust. § 177/2b z.č. 361/2000 Sb.,

	Policie ČR, Krajské ředitelství policie Libereckého kraje Územní odbor Liberec Dopravní inspektorát Pastýřská 3 460 74 Liberec 1
	Datum: 25.06.2017 Vyřadil: 100193/1-17-18/01-05 Platnost omezena: do z r. por. Mgr. Pavla Červa

LEGENDA

- navrhovaná kamenná dlažba 15/17 (liberecká žula) - 210 m²
- navrhovaná kamenná dlažba 10/12 (čedič) - 25 m²
- navrhovaná zpevněná pěšina - perk - 110 m²
- ohumusování a zatravnění - 250 m²
- stávající zpevněná plocha



Legenda inženýrských sítí

- nadzemní vedení NN (ČEZ)
- podzemní vedení optického kabelu (CETIN)

MÍSTO STAVBY: Chrástava, Dolní Vítkov		
VLASTNÍK: Město Chrástava		
KRESLIL: Ing. Daniel Fadrhonc		
Odstavná plocha na p.č. 2/1 v k.ú. Dolní Vítkov	Datum	09/2017
	Formát	4 x A4
	Měřítko	1:200
Situace koordinační - dopravní značení	Výkres číslo	