



MAGISTRÁT MĚSTA LIBEREC

Odbor dopravy

Náměstí Dr. E. Beneše 1, 460 59 Liberec 1

Čj.: MML006439/18-OD/Fri
CJ MML 008106/18
VYŘIZUJE: Jana Fričová
TEL.: 485 243 859

Vyvěšeno dne: 10. 1. 2018
Sejmuto dne: 26. 1. 2018

V Liberci dne 09.01.2018

VEŘEJNÁ VYHLÁŠKA

Návrh úpravy silničního provozu

Magistrát města Liberec, odbor dopravy, podle ustanovení § 124, odst. 6 zákona č. 361/2000 Sb., o provozu na pozemních komunikacích a o změnách některých zákonů (zákon o silničním provozu), ve znění pozdějších předpisů (dále jen „zákon o silničním provozu“), příslušný správní úřad na úseku silnic II. a III. třídy, místních komunikací a veřejně přístupných účelových komunikací v obvodu rozšířené působnosti statutárního města Liberec v souladu s § 172, odst. 1 zákona č. 500/2004 Sb., správní řád, ve znění pozdějších předpisů (dále jen „správní řád“),

zveřejňuje návrh stanovení místní úpravy provozu,

dle § 77, odst. 1, písm. c), odst. 5 zákona o silničním provozu, která spočívá v umístění dopravního značení **B 4 „Zákaz vjezdu nákladních automobilů“** (s vyznačením nejvyšší povolené hmotnosti vozidla 12 t pod symbolem nákladního automobilu) s d.t. **E 14 (TRANZIT)** na silnicích II. a III. třídy ve Václavících, Mlýnici, Mníšku, Chrastavě a Bílém Kostele nad Nisou v rámci akce:

„Omezení nákladní tranzitní dopravy na silnici II/592 v úseku Chrastava – Nová Ves“

dle situace, širší zpracování návrhu umístění dopravního značení je zveřejněno na www.liberec.cz, úplná dokumentace je k nahlédnutí na odboru dopravy Magistrátu města Liberec (kanc.č. 311).

V souladu s § 172, odst. 4 a 5 správního řádu **vyzýváme** oprávněné osoby k podání připomínky nebo námítky k tomuto návrhu opatření, v termínu do **30 dnů ode dne zveřejnění**.

Odůvodnění:

Na základě § 24a zákona č. 13/1997 Sb., o pozemních komunikacích je navrženo omezení tranzitní dopravy na silnici II/592 v úseku Chrastava – Mníšek přes obec Nová Ves v celkové délce omezení 7,6 km. Silnice II/592 prochází městem Chrastava v délce 2,6 km, kde v úseku cca 2 km je proveden min. jednostranný chodník se šířkou 1,25 m a ve zbývajícím délce cca 0,6 km chodník není. Úsek silnice II/592 v obci Nová Ves je v celkové délce 3,1 km, kde je proveden jednostranný chodník v celé délce se šířkou min. 1,50 m vyjma úseku cca 80 m na konci obce ve směru na Chrastavu. Celková délka úseku silnice II/592 mimo obec je cca 1,9 km. Samotná silnice II/592 prochází údolím řeky Jeřice, která ovlivňuje směrové a výškové vedení komunikace. Průměrná šířka silnice II/592 v přímém úseku je 6,0 m se šířkou jízdních pruhů 2 x 3,0 m, ve směrových obloucích je provedeno rozšíření v závislosti na hodnotách poloměru směrového oblouku. Omezení na silnici II/592 je navrženo od okružní křižovatky ul. Nádražní a Pobřežní v Chrastavě až po křižovatku silnice I/13 se silnicí II/592 v Mníšku. Omezení tranzitní dopravy na silnici II/592 vyvolá omezení na silnici III/27253 v úseku Nová Ves – Mlýnice v celkové délce 1,2 km s průměrnou šířkou komunikace 4,5 m. Omezení na silnici III/27253 je navrženo od křižovatky silnice I/13 se silnicí II/592 až po křižovatku silnice II/592 se silnicí II/27253. Vlivem omezení tranzitní dopravy na silnici II/592 je navrženo omezení i na silnici III/27252 přes Horní a Dolní Vítkov v délce 9,3 km. Silnice III/27252 má průměrnou šířku 3,5 m mimo obec a průměrnou šířku 4,5 v Horním a Dolním Vítkově. Omezení na silnici III/27252 je navrženo od křižovatky silnice I/13 se silnicí III/27252 až po křižovatku silnice III/27251 se silnicí III/27252. Další vyvolané omezení tranzitní dopravy je navrženo na silnici III/27251 v délce 6,1 km procházející přes Chrastavu a Václavice s průměrnou šířkou komunikace 5,5

18-007

m. omezení na silnici III/27251 je navrženo od křižovatky silnice III/2712 se silnicí III/27251 až po křižovatku silnice II/592 se silnicí III/27251. Další vyvolané omezení tranzitní dopravy je navrženo na silnici III/2712 v délce 3,7 km procházející přes Pekařku s průměrnou šířkou silnice 4,5 m. Omezení na silnici III/2712 je navrženo od křižovatky silnic III/2712, III/2713 a III/27251 až po křižovatku silnic III/2712 a III/2716. Poslední vyvolané omezení ne navrženo na silnici III/2713 v délce 2,1 km přes Václavice od křižovatky silnice III/2713 se sjezdem ze silnice I/35 až po křižovatku silnic III/2712, III/2713 a III/27251.

Magistrát města Liberec, odbor dopravy, oddělení silniční a dopravní, předkládá v souladu s § 172, odst. 1 správní řád návrh úpravy silničního provozu k umístění výše uvedeného dopravního značení.

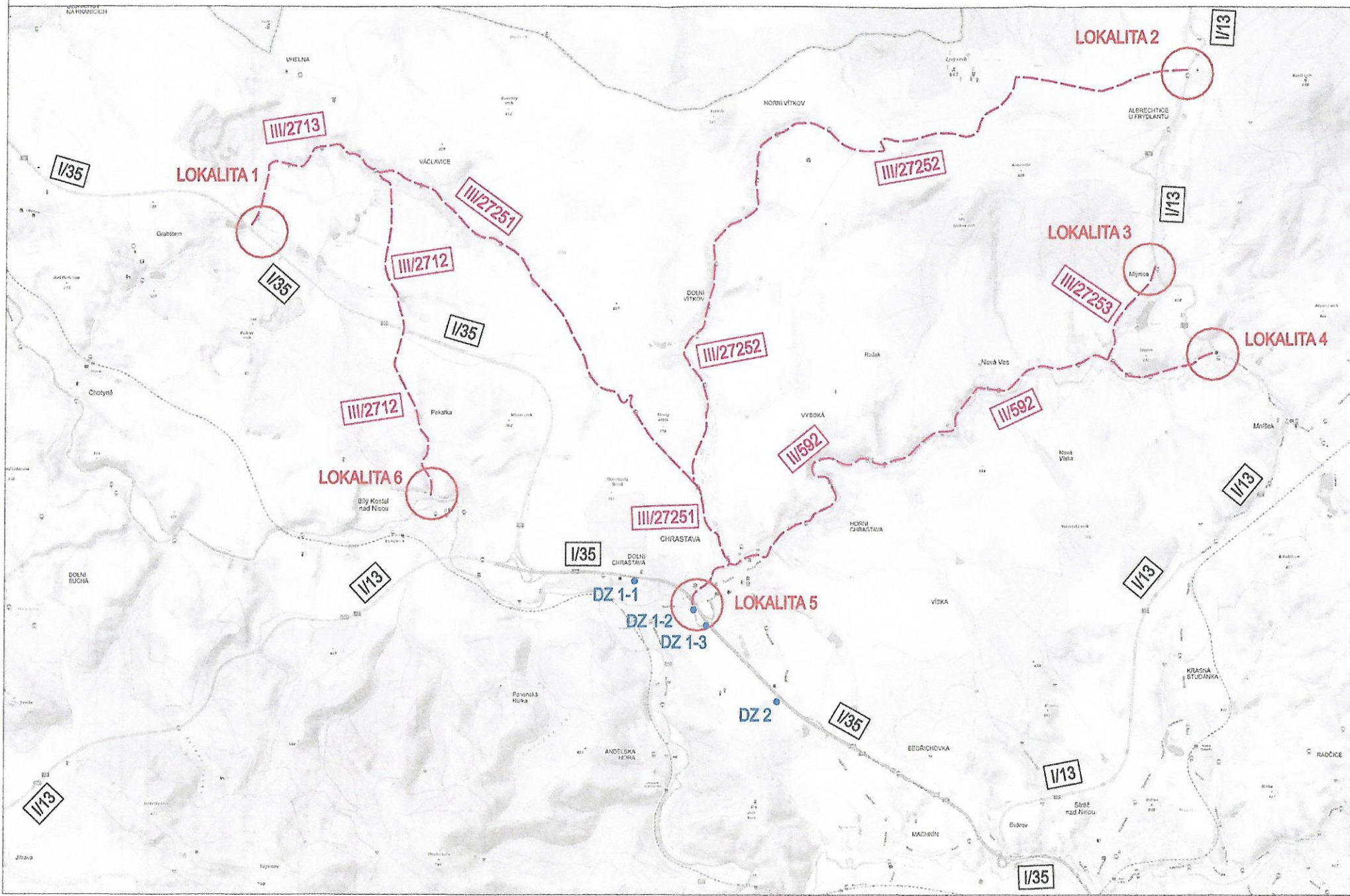
Vlastníci nemovitostí, jejichž práva, povinnosti nebo zájmy související s výkonem vlastnického práva mohou být opatřením obecné povahy přímo dotčeny, mohou podat písemné odůvodněné námítky, ostatní osoby, jejichž práva, povinnosti nebo zájmy mohou být dotčeny, mohou uplatnit písemné připomínky v termínu do 30 dnů ode dne zveřejnění.

Návrh úpravy silničního provozu je vyvěšen na dobu 15 dnů.

Ing. Pavel Rychetský
vedoucí odboru dopravy

OMEZENÍ NÁKLADNÍ TRANZITNÍ DOPRAVY NA SILNICI II/592 V ÚSEKU CHRASTAVA - NOVÁ VES


6. CELKOVÁ SITUACE



Stanovisko ve smyslu ust.
§ 77/2b z.č. 361/2000 Sb.,

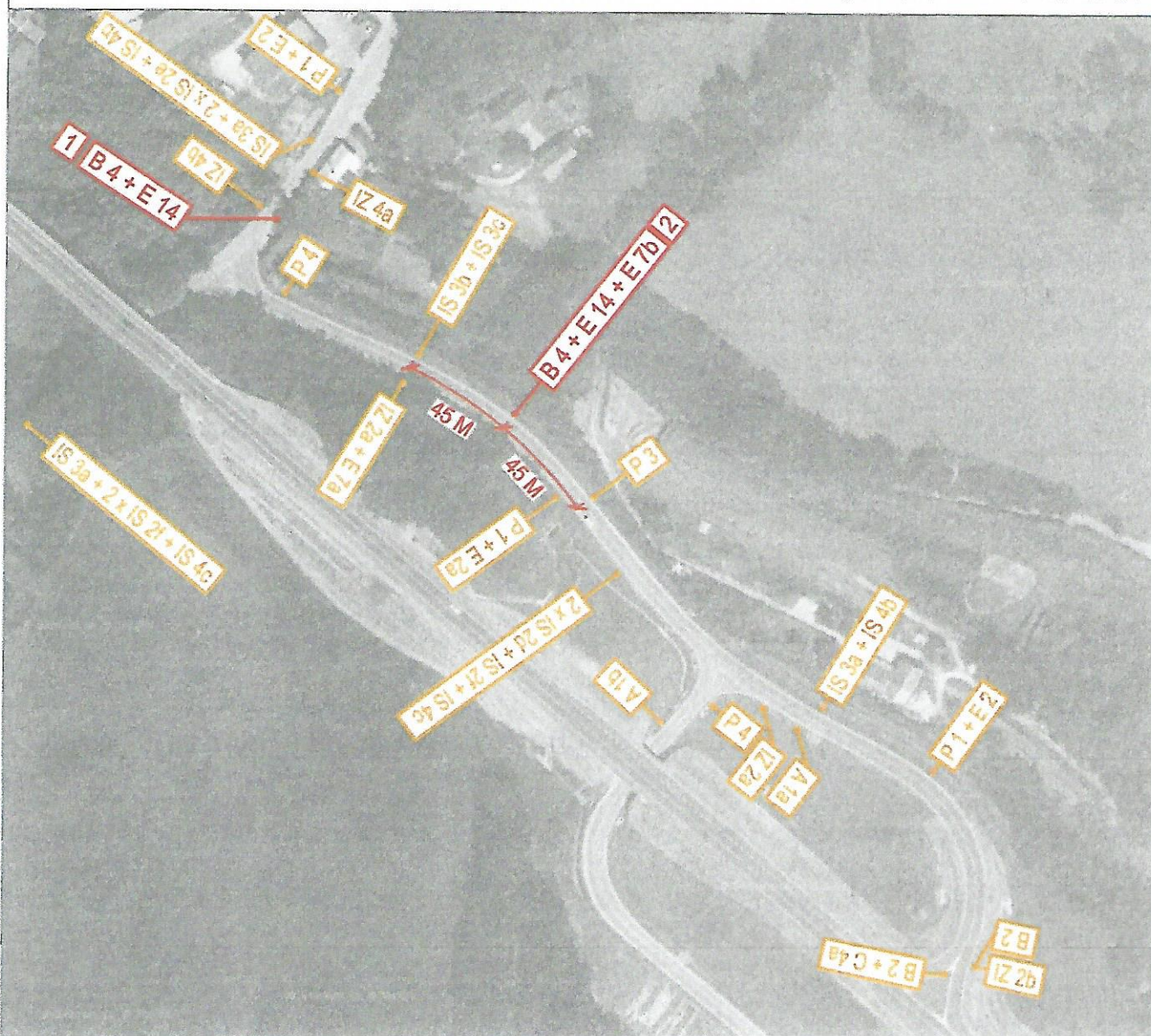
	Policie ČR, Krajské ředitelství policie Libereckého kraje Územní odbor Liberec Dopravní inspektorát Pastýřská 3 460 74 Liberec 1
	Odsouhlaseno dne: 5. 1. 2018 Č.j. KRPL-2183-1 / ČJ-2018180506-03 Platnost omezena Podpis: do: / z r. por. Vlastimil Malý, DiS.



Objednavatel	MĚSTO CHRATAVA, OBEC NOVÁ VES	 www.mdiplan.cz info@mdiplan.cz Gen. Svobody 25/108, 460 01 Liberec XII - Staré Pavlovce
Odpovědný projektant	ING. MIROSLAV BELDA	
Vypracoval	ING. MIROSLAV BELDA	
Technická kontrola	ING. DANIEL JÍRA	

Název akce OMEZENÍ NÁKLADNÍ TRANZITNÍ DOPRAVY NA SILNICI II/592 V ÚSEKU CHRATAVA - NOVÁ VES	Zakázka č.	2017 - 028	Datum	12/2017
	Stupeň	TP	Měřítko	---
	Číslo přílohy		Číslo paré	2

7.1. LOKALITA 1 - VÁCLAVICE



1



B 4 - ZÁKAZ VJEZDU
NÁKLADNÍCH AUTOMOBILŮ
E 14 - TRANZIT

2



B 4 - ZÁKAZ VJEZDU NÁKLADNÍCH AUTOMOBILŮ
E 14 - TRANZIT
E 7b - SMĚROVÁ ŠÍPKA PRO ODBOČENÍ

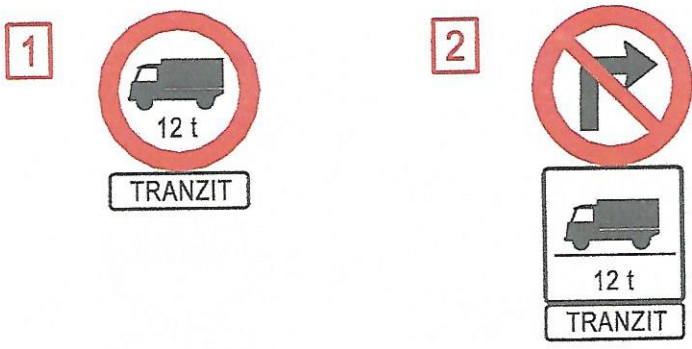
ZNAČKY:



SITUAČNÍ UMÍSTĚNÍ - NOVÉ SVISLÉ DOPRAVNÍ ZNAČENÍ

SITUAČNÍ UMÍSTĚNÍ - STÁVAJÍCÍ SVISLÉ DOPRAVNÍ ZNAČENÍ

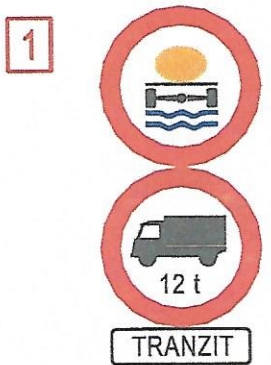
7.3. LOKALITA 3 - MLÝNICE



B 4 - ZÁKAZ VJEZDU
NÁKLADNÍCH AUTOMOBILŮ
E 14 - TRANZIT

B 24a - ZÁKAZ ODBOČOVÁNÍ VPRAVO
E 9 - DRUH VOZIDLA
E 14 - TRANZIT

ZNAČKY: ● SITUAČNÍ UMÍSTĚNÍ - NOVÉ SVISLÉ DOPRAVNÍ ZNAČENÍ
● SITUAČNÍ UMÍSTĚNÍ - STÁVAJÍCÍ SVISLÉ DOPRAVNÍ ZNAČENÍ



B 19 - ZÁKAZ VJEZDU VOZIDEL
PŘEPRAVUJÍCÍ NÁKLAD, KTERÝ
MŮŽE ZPŮSOBIT OHROŽENÍ
ŽIVOT. PROSTŘEDÍ - STÁVAJÍCÍ DZ
B 4 - ZÁKAZ VJEZDU NÁKLADNÍCH AUTOMOBILŮ
E 14 - TRANZIT



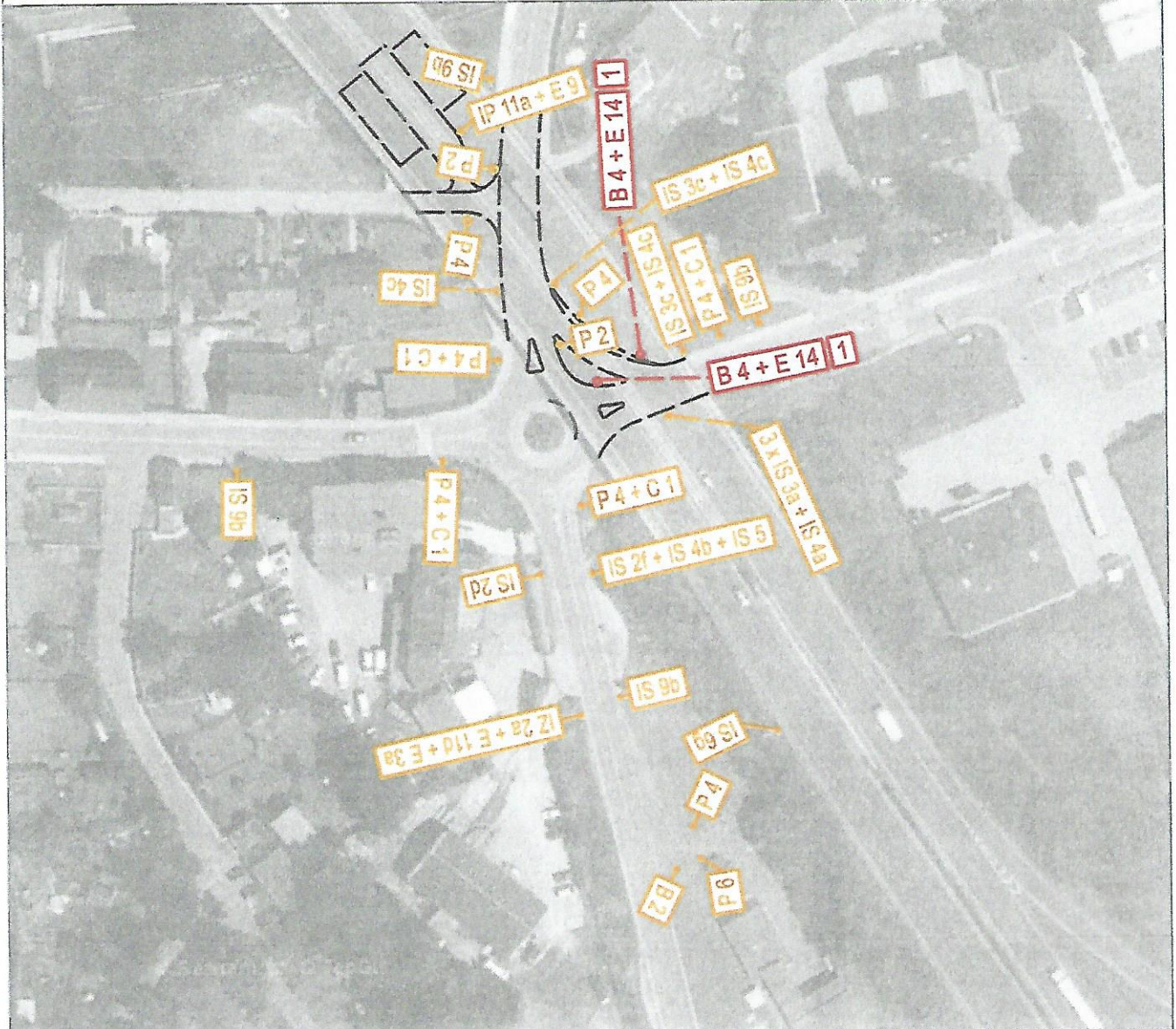
B 24a - ZÁKAZ ODBOČOVÁNÍ VPRAVO
E 9 - DRUH VOZIDLA
E 14 - TRANZIT



B 24b - ZÁKAZ ODBOČOVÁNÍ VLEVO
E 9 - DRUH VOZIDLA
E 14 - TRANZIT

ZNAČKY:

- SITUAČNÍ UMÍSTĚNÍ - NOVÉ SVISLÉ DOPRAVNÍ ZNAČENÍ
- SITUAČNÍ UMÍSTĚNÍ - STÁVAJÍCÍ SVISLÉ DOPRAVNÍ ZNAČENÍ



1



TRANZIT

B 4 - ZÁKAZ VJEZDU
NÁKLADNÍCH AUTOMOBILŮ
E 14 - TRANZIT

ZNAČKY:

- SITUAČNÍ UMÍSTĚNÍ - NOVÉ SVISLÉ DOPRAVNÍ ZNAČENÍ
- SITUAČNÍ UMÍSTĚNÍ - STÁVAJÍCÍ SVISLÉ DOPRAVNÍ ZNAČENÍ
- SITUAČNÍ UMÍSTĚNÍ - STÁVAJÍCÍ SVISLÉ DOPRAVNÍ ZNAČENÍ (UMÍSTĚNÍ POD MOSTNÍ KONSTRUKCÍ)



1



TRANZIT

B 4 - ZÁKAZ VJEZDU
NÁKLADNÍCH AUTOMOBILŮ
E 14 - TRANZIT

ZNAČKY:



SITUAČNÍ UMÍSTĚNÍ - NOVÉ SVISLÉ DOPRAVNÍ ZNAČENÍ

SITUAČNÍ UMÍSTĚNÍ - STÁVAJÍCÍ SVISLÉ DOPRAVNÍ ZNAČENÍ