



# MAGISTRÁT MĚSTA LIBEREC

## Odbor dopravy

Náměstí Dr. E. Beneše 1, 460 59 Liberec 1

Čj.: MML222205/17-OD/Fri  
CJ MML 006496/18  
VYŘIZUJE: Jana Fričová  
TEL.: 485 243 859

Vyvěšeno dne: 10. 1. 2018  
Sejmuto dne: 26. 1. 2018

V Liberci dne 08.01.2018

## VEŘEJNÁ VYHLÁŠKA STANOVENÍ MÍSTNÍ ÚPRAVY PROVOZU

Magistrát města Liberec, odbor dopravy (dále jen „správní orgán“), příslušný správní úřad ke stanovení místní úpravy provozu na silnicích II. a III. třídy, místních komunikacích a veřejně přístupných účelových komunikacích v obvodu rozšířené působnosti statutárního města Liberec, podle § 124, odst. 6 zákona č. 361/2000 Sb., o provozu na pozemních komunikacích a o změnách některých zákonů (zákon o silničním provozu), ve znění pozdějších předpisů, a § 173, odst. 1 zákona č. 500/2004 Sb., správní řád, ve znění pozdějších předpisů (dále jen „správní řád“),

### OZNAMUJE

v souladu s ustanovením § 77, odst. 1, písm. c) zákona o silničním provozu, vyhlášky č. 294/2015 Sb., kterou se provádějí pravidla provozu na pozemních komunikacích a úprava a řízení provozu na pozemních komunikacích, ve znění pozdějších předpisů, a po projednání s dotčeným orgánem, kterým je Policie ČR, Krajské ředitelství policie Libereckého kraje, dopravní inspektorát Liberec (dle § 77, odst. 3 zákona o silničním provozu), ze dne 25.10.2017 pod č.j. KRPL-100193-1/ČJ-2017-180506-03, které je součástí tohoto stanovení,

### stanovení místní úpravy provozu

která spočívá v umístění dopravního značení v rámci akce: „Odstavná plocha na p.č. 2/1 v k.ú. Dolní Vítkov“  
– dle situace dopravního značení.

### Odůvodnění:

V souladu s § 173, odst. 1 správního řádu byl oznámen návrh na umístění dopravního značení v rámci akce: „Odstavná plocha na p.č. 2/1 v k.ú. Dolní Vítkov“. K návrhu úpravy místního provozu nebyly v zákonné lhůtě uplatněny žádné připomínky nebo námítky.

**Stanovení místní úpravy silničního provozu je vyvěšeno na dobu 15 dnů.**

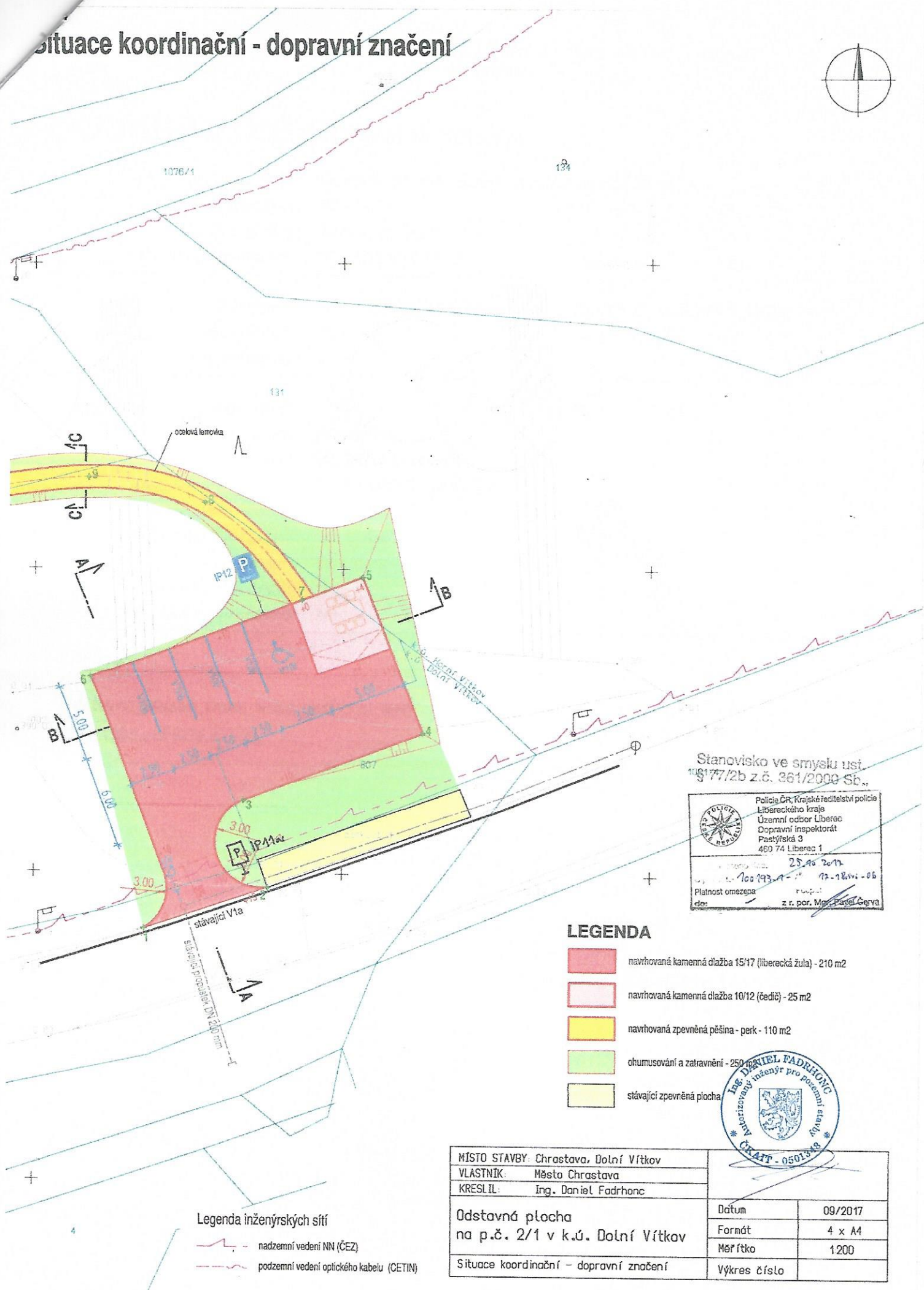
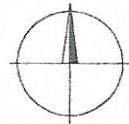
### Poučení:

Podle § 173, odst. 2 správního řádu proti opatření obecné povahy nelze podat opravný prostředek. Podle § 174, odst. 2 správního řádu lze soulad opatření obecné povahy posoudit v přezkumném řízení. Usnesení o zahájení přezkumného řízení lze vydat do 3 let od účinnosti opatření obecné povahy. Opatření obecné povahy nabývá účinnosti **patnáctým dnem** po dni vyvěšení této veřejné vyhlášky.

Ing. Pavel Rychetský  
vedoucí odboru dopravy

18-009

# Situace koordinační - dopravní značení



Stanovisko ve smyslu ust. § 177/2b z.č. 361/2000 Sb.

	Policie ČR, Krajské ředitelství policie Libereckého kraje	
	Územní odbor Liberec	
Dopravní inspektorát		
Pastýřská 3		
460 74 Liberec 1		
Datum: 25. 9. 2017		
Číslo: 100/193-1-17		72-188vi-06
Platnost omezena		
autor: z. r. por. Marek Pavel Červa		

## LEGENDA

- navrhovaná kamenná dlažba 15/17 (liberecká žula) - 210 m<sup>2</sup>
- navrhovaná kamenná dlažba 10/12 (čedič) - 25 m<sup>2</sup>
- navrhovaná zpevněná pěšina - perk - 110 m<sup>2</sup>
- ohumusování a zatravnění - 250 m<sup>2</sup>
- stávající zpevněná plocha



### Legenda inženýrských sítí

- nadzemní vedení NN (ČEZ)
- podzemní vedení optického kabelu (CETIN)

MÍSTO STAVBY: Chrástava, Dolní Vítkov		
VLASTNÍK: Město Chrástava		
KRESLIL: Ing. Daniel Fadrhona		
Odstavná plocha na p.č. 2/1 v k.ú. Dolní Vítkov	Datum	09/2017
	Formát	4 x A4
	Měřítko	1:200
Situace koordinační - dopravní značení	Výkres číslo	