

## Město Chrastava

v souladu s usnesením zastupitelstva města čj. 2004/06/VII ze dne  
30. 8. 2004, čj. 2008/06/X ze dne 1. 9. 2008 a čj. 2017/03/VI  
ze dne 26. 6. 2017

### zveřejňuje svůj záměr prodat

č. 13/2018

pozemkovou parcelu č. 489/24 o výměře 14 901 m<sup>2</sup> – orná půda,  
v k.ú. Dolní Chrastava  
(označeno na snímku z pozemkové mapy červeně)

navrhovaná minimální cena: 400,- Kč/m<sup>2</sup> + DPH 21%,  
což znamená 484,- Kč/m<sup>2</sup> včetně DPH 21%  
výhodná poloha

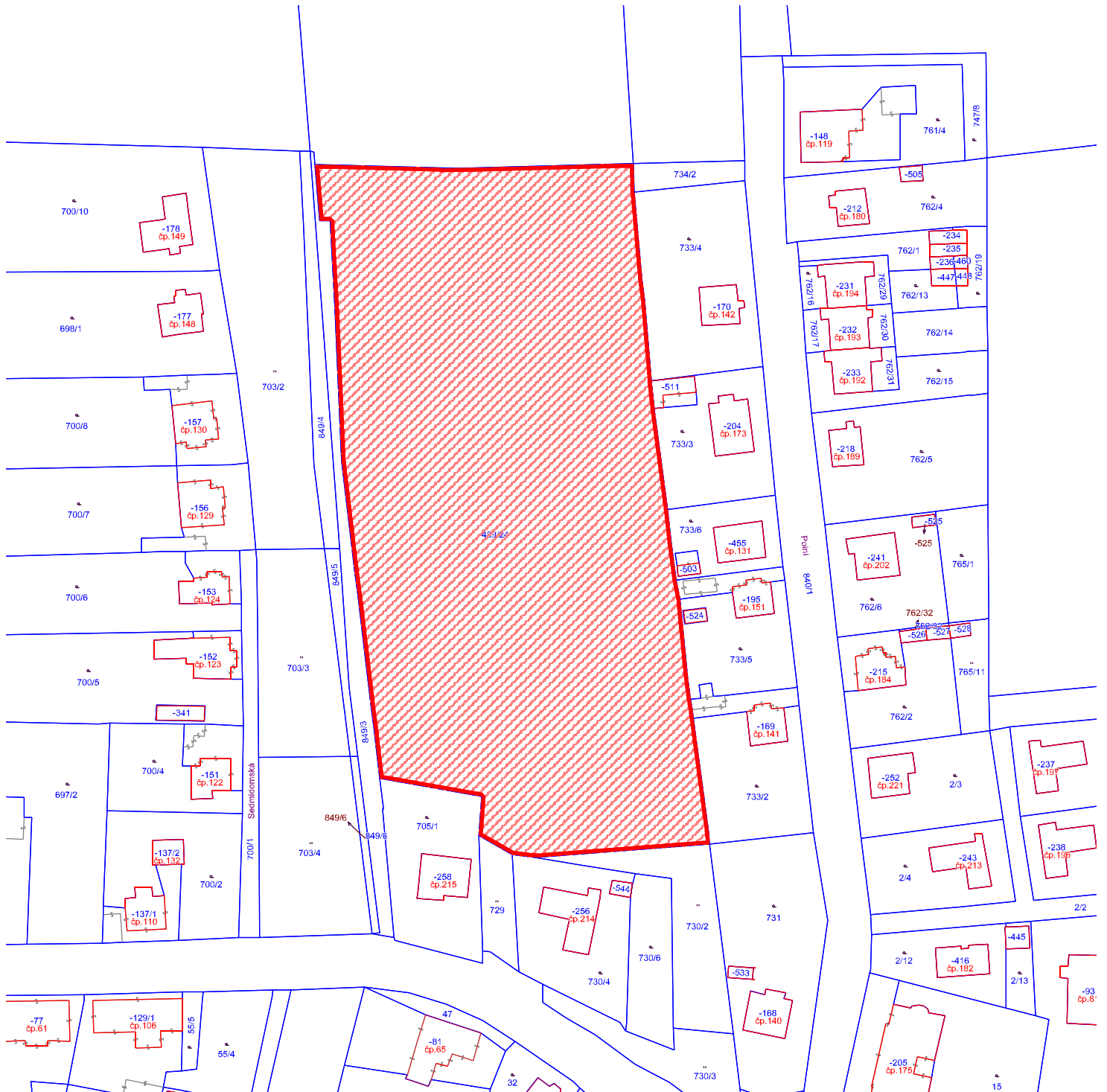
- město Chrastava vyžaduje k zajištění závazků kupujících poskytnutí jistoty zájemcem o koupi ve výši 1.000.000,- Kč
- výše uvedená parcela je součástí regulačního plánu pro výstavbu 60 rodinných domků, v němž tvoří ucelený blok pro výstavbu 11 rodinných domů (označeno na grafické části regulačního plánu modře)

**TERMÍN PODÁNÍ ŽÁDOSTÍ: do 21. 12. 2018 do 12:00 hodin na  
podatelnu městského úřadu Chrastava.**

Město si vyhrazuje právo kdykoli termín podání žádostí prodloužit.

**V případě souběhu nabídek bude Zastupitelstvo města Chrastava  
nejdříve jednat o nabídkách podaných na celek 60 rodinných domů !**

Informace podá na MěÚ Chrastava, náměstí 1. máje 1, odbor ORM p. Houdová  
tel. 482 363 822, e-mail [houdova@chrastava.cz](mailto:houdova@chrastava.cz)



# CHRÁSTAVA POLNÍ - 60 RD REGULAČNÍ PLÁN 2002

- PRÁVNÍ KATEGORIE ÚZEMÍ
- PRÁVNÍ SOUČASNÉ ZASTAVĚNÉ ÚZEMÍ
- PRÁVNÍ ZASTAVĚNÉ ÚZEMÍ
- PRÁVNÍ RESENOVÉ ÚZEMÍ
- VODNÍ PLOŠKY A TOBY
- OCHRANA ČERNÉ VĚTRNÍK
- PARCELY
- OBČNÍ PARCELY
- OCHRANA ÚROVŇÍ 11 A 11B
- VSTUPNÍ SMĚR
- VSTUPNÍ ZONA
- ZÁKLADNÍ KÓTY
- STÁVAJÍCÍ ELEKTROVĚDNÍ VÝKON 20KV
- NAVRHOVANÉ ELEKTROVĚDNÍ VÝKON 20KV
- VÝKONNÁ PŘELOŽKA VN 20KV
- STÁVAJÍCÍ TRASY ODTAHOVÝ VÝKON
- NAVRHOVANÁ TRASA ODTAHOVÝ VÝKON
- STÁVAJÍCÍ KÓTY
- NAVRHOVANÉ KÓTY
- STÁVAJÍCÍ PLYNOVOD SÍL
- NAVRHOVANÝ PLYNOVOD SÍL
- STÁVAJÍCÍ SÍLOVÝ VĚDNÍ
- NAVRHOVANÝ SÍLOVÝ VĚDNÍ
- STÁVAJÍCÍ VODOVOD
- NAVRHOVANÝ VODOVOD
- STÁVAJÍCÍ MELIORAČNÍ TRASA
- NAVRHOVANÁ MELIORAČNÍ TRASA
- STÁVAJÍCÍ KANALIZACE
- NAVRHOVANÁ SPÁLEČNÁ KANALIZACE
- NAVRHOVANÁ DEŠŤOVÁ KANALIZACE

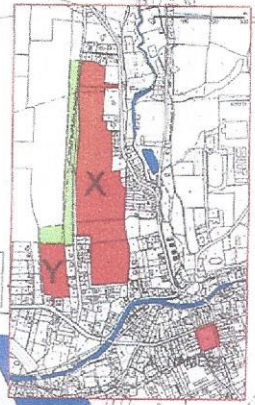
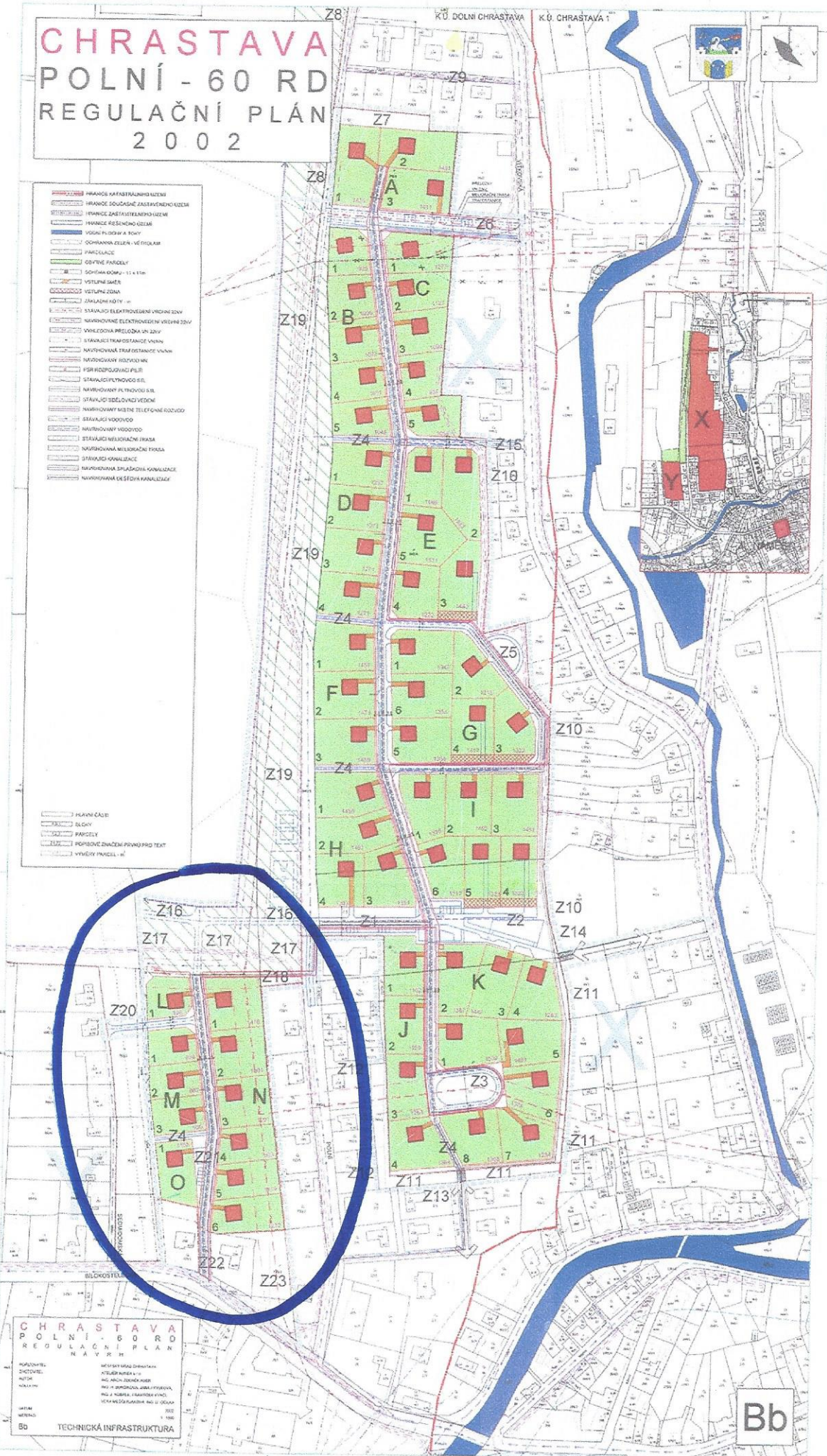
- HLAVNÍ ČÁST
- PLOCHA
- PARCELY
- PLOCHA S ZNAČENÍM PŘI VÝKONU
- VÝKON PLOCHY

CHRÁSTAVA  
POLNÍ - 60 RD  
REGULAČNÍ PLÁN  
K A V E R S E H

PROJEKTANT: MĚSTSKÝ ÚŘAD  
DOKUMENT: KANCELÁŘ A. V. S.  
MĚSTO: CHRÁSTAVA  
MÍSTO: POLNÍ - 60 RD

1:500  
1:1000  
1:1500

80 TECHNICKÁ INFRASTRUKTURA



Bb