

Váš dopis zn.:

Ze dne:

Naše značka: SPU 489 034/2018

Spisová značka:

Vyřizuje.: Ing. Miroslav Poruba

Tel.: 729 922 504

ID DS: z49per3

E-mail: m.poruba@spucr.cz

Státní pozemkový úřad

KPÚ pro Liberecký kraj

Pobočka Liberec

Ing. Tomáš Maček

U Nisy 6a

467 52 Liberec

Datum: 26. 10. 2018

Protokol o řešení žádosti na změnu BPEJ

Na základě požadavku ze dne 8.10.2018 bylo dne 18.10.2018 provedeno místní terénní šetření na zemědělských pozemcích p.č. 337/2 a p.č. 457/6 v k.ú. Dolní Chrastava, okres Liberec za účelem posouzení oprávněnosti požadavku vlastníka dotčených pozemků na změnu BPEJ.

Při vlastním terénním šetření byla provedena rekognoskace zájmového území, základní pedologická šetření s použitím metrové sondovací tyče (4 půdní vpichy) a posouzení půdních profilů. Výsledkem odborného pedologického průzkumu je určení následujících BPEJ:

7.37.16 – skupina mělkých půd, lehčí středně těžké zrnitosti, středně skeletovitá

Charakteristika hlavní půdní jednotky (HPJ) - 2. a 3. číslo kódu BPEJ:

37 Kambizemě litické, kambizemě rankerové, rankery modální, pararendziny litické na pevných substrátech bez rozlišení, v podorniči od 0,3 m silně skeletovité nebo s pevnou horninou, lehké až lehčí středně těžké (v 9. KR i středně těžké a těžké), do 0,3 m slabě až středně skeletovité, výjimečně silně skeletovité, převážně vysušné, závislé na srážkách

Na předmětných pozemcích se nachází antropogenní půda vzniklá při stavbě silnice, v druhém případě při úpravě okolí místní továrny (násep, navážka stavebního materiálu, fragmenty komunálního odpadu, skelet). Obě lokality jsou porostlé náletovou zelení. Jelikož nejsou v současné době stanoveny samostatné hlavní půdní jednotky (HPJ) pro antropogenní půdy, přiřazují se, podle možností, tyto půdy k podobným stávajícím hlavním půdním jednotkám, i když některé parametry přirozeným HPJ plně neodpovídají. Vzhledem k těmto skutečnostem byl předmětný pozemek přiřazen k HPJ 37.

Vyvěšeno dne: 5. 11. 2018

Sejmuto dne: 5. 12. 2018


číslo sondy	S - JTSK	
	X	Y
1	-694540,17	-967547,45
2	-694523,68	-967550,13
3	-694596,00	-968301,16
4	-694589,03	-968315,51

Na základě provedeného terénního šetření bylo konstatováno, že požadavek vlastníka předmětných zemědělských pozemků v katastrálním území Dolní Chrástava na provedení aktualizace bonitovaných půdně ekologických jednotek je **opodstatněný** a dále bude postupováno podle § 3 a § 4 vyhlášky č. 327/1999 Sb., ve znění pozdějších předpisů.

Po dohodě zaměstnance OPS a Pobočky Liberec KPÚ pro Liberecký kraj byl určen celkový rozsah aktualizace BPEJ na části k.ú. Dolní Chrástava a termín dodání návrhu změněné mapy BPEJ příslušné pobočce KPÚ.

Plošné vymezení aktualizovaných BPEJ je na přiloženém návrhu změněné mapy BPEJ, který se tímto předává k dalšímu řízení podle příslušné vyhlášky místně příslušné pobočce KPÚ. Po vyhlášení platnosti změněné mapy se nově vymezené BPEJ zavedou do celostátní databáze BPEJ. Nová data v digitální podobě si můžete vyžádat na adrese: bpej@spucr.cz s uvedením předmětu e-mailu: "Poskytnutí dat BPEJ_aktualizace_na_části_kú_název_k.ú._kód_k.ú."

Příloha: návrh změněné mapy BPEJ


Ing. Miroslav Poruba
vedoucí oddělení půdní služby Praha

STÁTNÍ POZEMKOVÝ ÚŘAD
Husinecká 1024/11a
130 00 Praha 3

26



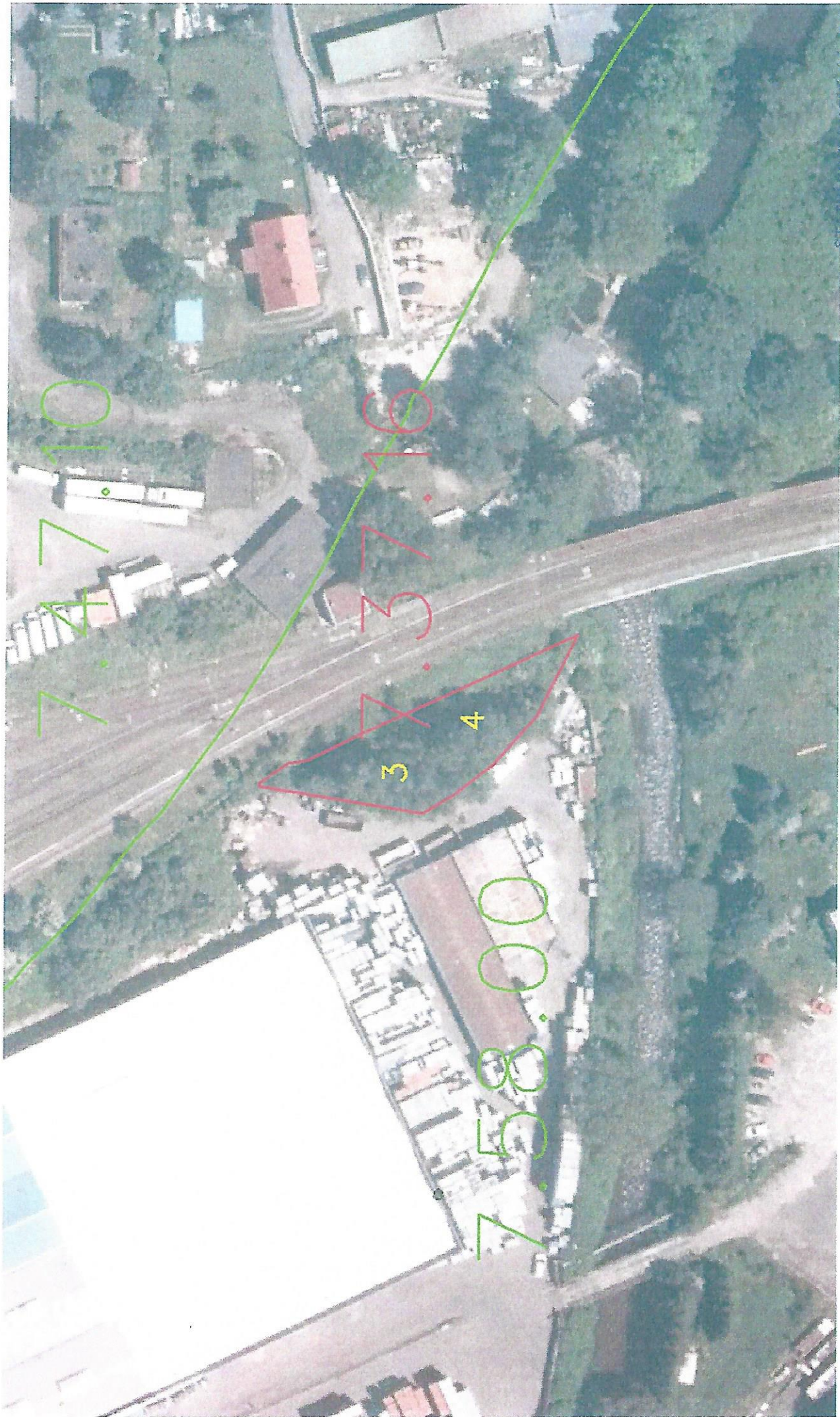
7:43.10

1737.16
2

7:29.41

STÁTNÍ POZEMKOVÝ ÚŘAD
Husinecká 1024/11a

130.00/Praha 3
M. Indl



STATNÍ POZEMKOVÝ ÚŘAD
Husinecká 1024/11a
130 00 Praha 3

M. Hand

Potvrzení o vyvěšení

Oznámení o vyložení návrhu změny mapy BPEJ v k.ú. Dolní Chrastava bylo vyvěšeno

dne: 5. 11. 2018

sejmuto dne:



.....
razítko, podpis
orgánu potvrzující vyvěšení
a sejmutí

Toto oznámení musí být vyvěšeno po dobu 30 dnů.

Poznámka:

Po sejmutí zašlete potvrzení o vyvěšení 1x zpět na adresu: Krajský pozemkový úřad pro Liberecký kraj, Pobočka Liberec, U Nisy 745/6a, Liberec III-Jeřáb, 460 57 Liberec

Rozdělovník k ČJ: SPU 499043/2018/Mač**Oznámení o vyložení návrhu změn map BPEJ - k.ú. Dolní Chrastava**

č.	Adresát	Adresa	Forma	Odesláno
1	Katastrální úřad pro Liberecký kraj, Katastrální pracoviště Liberec	Rumjancevova 149/10, Liberec I-Staré Město, 460 01 Liberec		DS
2	Finanční úřad pro Liberecký kraj - územní pracoviště v Liberci	1. máje 97/25, Liberec III-Jeřáb, 460 07 Liberec		DS
3	Městský úřad Chrastava, Odbor výstavby a územní správy	náměstí 1. máje 1, 463 31 Chrastava		DS
4	Město Chrastava	náměstí 1. máje 1, 463 31 Chrastava		DS