



# MAGISTRÁT MĚSTA LIBEREC

## Odbor dopravy

Náměstí Dr. E. Beneše 1, 460 59 Liberec 1

Čj.: MML192809/18-OD/Fri  
CJ MML 245823/18  
VYŘIZUJE: Jana Fričová  
TEL.: 485 243 859

Vyvěšeno dne: 14. 11. 2018  
Sejmuto dne: 30. 11. 2018

V Liberci dne 09.11.2018

### VEŘEJNÁ VYHLÁŠKA

#### STANOVENÍ MÍSTNÍ ÚPRAVY PROVOZU

Magistrát města Liberec, odbor dopravy (dále jen „správní orgán“), příslušný správní úřad ke stanovení místní úpravy provozu na silnicích II. a III. třídy, místních komunikacích a veřejně přístupných účelových komunikacích v obvodu rozšířené působnosti statutárního města Liberec, podle § 124, odst. 6 zákona č. 361/2000 Sb., o provozu na pozemních komunikacích a o změnách některých zákonů (zákon o silničním provozu), ve znění pozdějších předpisů, a § 173, odst. 1 zákona č. 500/2004 Sb., správní řád, ve znění pozdějších předpisů (dále jen „správní řád“),

#### OZNAMUJE

v souladu s ustanovením § 77, odst. 1, písm. c) zákona o silničním provozu, vyhlášky č. 294/2015 Sb., kterou se provádějí pravidla provozu na pozemních komunikacích a úprava a řízení provozu na pozemních komunikacích, ve znění pozdějších předpisů, a po projednání s dotčeným orgánem, kterým je Policie ČR, Krajské ředitelství policie Libereckého kraje, dopravní inspektorát Liberec (dle § 77, odst. 3 zákona o silničním provozu), ze dne 6.4.2017 pod č.j. KRPL-84616-1/ČJ-2017-180506-06, které je součástí tohoto stanovení,

#### stanovení místní úpravy provozu

která spočívá v umístění dopravního značení v lokalitě sídliště Střelecký vrch v Chrastavě v rámci akce:  
**„Parkovací plochy a komunikace Střelecký vrch v Chrastavě“**

#### Odůvodnění:

V souladu s § 173, odst. 1 správního řádu byl oznámen návrh na umístění dopravního značení v rámci akce: „Parkovací plochy a komunikace Střelecký vrch v Chrastavě“. K návrhu úpravy místního provozu nebyly v zákonné lhůtě uplatněny žádné připomínky nebo námítky.

#### Stanovení místní úpravy silničního provozu je vyvěšeno na dobu 15 dnů.

#### Poučení:

Podle § 173, odst. 2 správního řádu proti opatření obecné povahy nelze podat opravný prostředek. Podle § 174, odst. 2 správního řádu lze soulad opatření obecné povahy posoudit v přezkumném řízení. Usnesení o zahájení přezkumného řízení lze vydat do 3 let od účinnosti opatření obecné povahy. Opatření obecné povahy nabývá účinnosti **patnáctým dnem** po dni vyvěšení této veřejné vyhlášky.

**Příloha:** schválený návrh umístění dopravního značení je zveřejněn v elektronické podobě. Dále je návrh místní úprava provozu k nahlédnutí na Magistrátu města Liberec, odboru dopravy, Frýdlantská 183/4, Liberec 1.

Ing. Pavel Rychetský  
vedoucí odboru dopravy

18-226

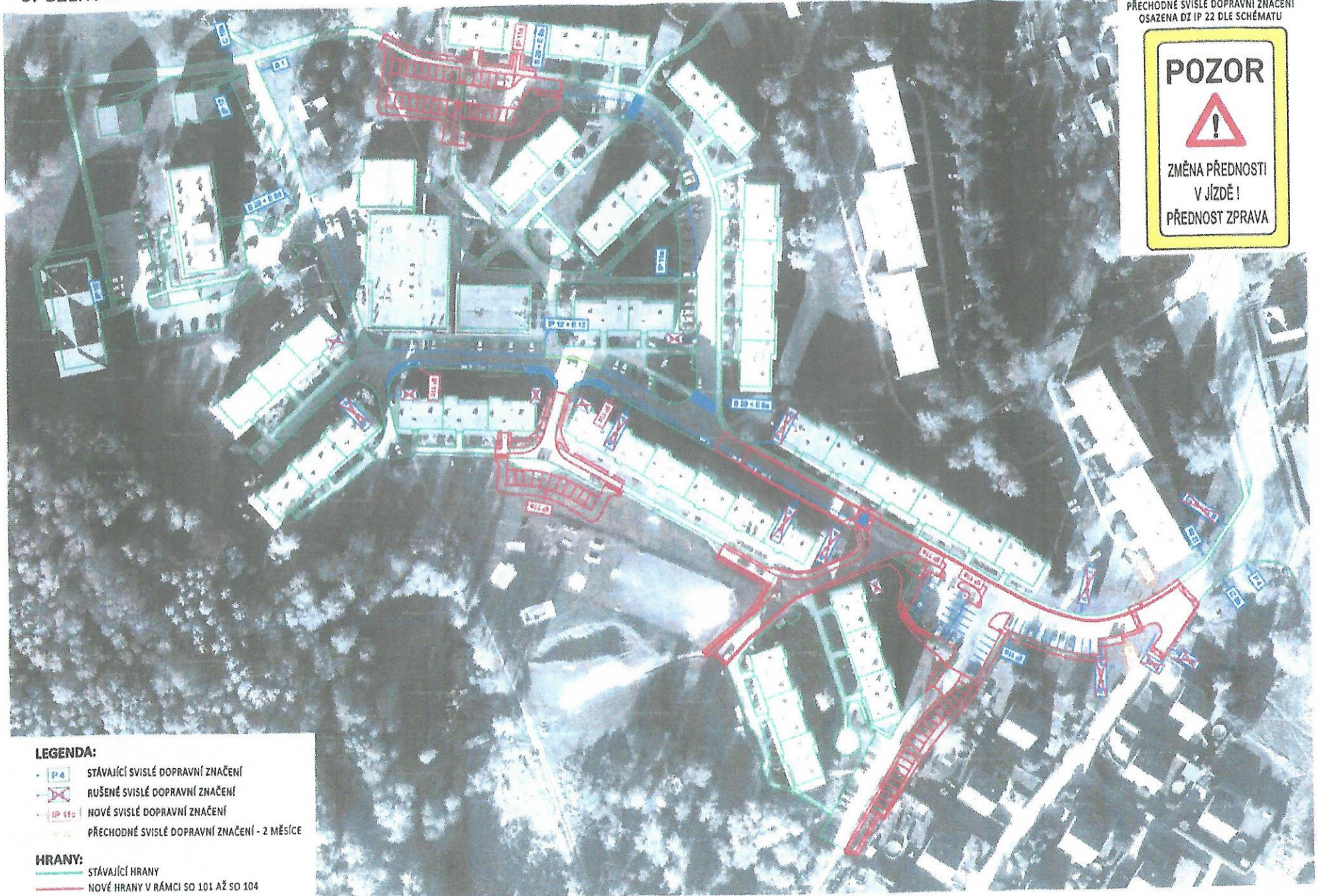


## 6. CELKOVÁ SITUACE STAVBY

**MDI** plan

Gen. Svobody 26/108, 480 01 Lábeneč XII - Staré Pavlovice  
www.mdipien.cz info@mdipien.cz

PŘECHODNÉ SVISLÉ DOPRAVNÍ ZNAČENÍ  
OSAZENA DZ IP 22 DLE SCHÉMATU



### LEGENDA:

- STÁVAJÍCÍ SVISLÉ DOPRAVNÍ ZNAČENÍ
- RUŠENÉ SVISLÉ DOPRAVNÍ ZNAČENÍ
- NOVÉ SVISLÉ DOPRAVNÍ ZNAČENÍ
- PŘECHODNÉ SVISLÉ DOPRAVNÍ ZNAČENÍ - 2 MĚSÍCE

### HRANY:

- STÁVAJÍCÍ HRANY
- NOVÉ HRANY V RÁMCI SO 101 AŽ SO 104



# 6.1. SITUACE - SEKCE I



**LEGENDA:**

- IP 4 STÁVAJÍCÍ SVISLÉ DOPRAVNÍ ZNAČENÍ
- X RUŠENÉ SVISLÉ DOPRAVNÍ ZNAČENÍ
- IP 11c NOVÉ SVISLÉ DOPRAVNÍ ZNAČENÍ
- PŘECHODNÉ SVISLÉ DOPRAVNÍ ZNAČENÍ - 2 MĚSÍCE

**HRANY:**

- STÁVAJÍCÍ HRANY
- NOVÉ HRANY V RÁMCI SO 101 AŽ SO 104




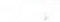


## 6.2. SITUACE - SEKCE II



**MDI** plan

Gen. Svobody 25/108, 460 01 Liberec XII - Staré Pavlovice  
www.mdiplan.cz info@mdiplan.cz

### LEGENDA:

-  STÁVAJÍCÍ SVISLÉ DOPRAVNÍ ZNAČENÍ
-  RUŠENÉ SVISLÉ DOPRAVNÍ ZNAČENÍ
-  NOVÉ SVISLÉ DOPRAVNÍ ZNAČENÍ
-  PŘECHODNÉ SVISLÉ DOPRAVNÍ ZNAČENÍ - 2 MĚSÍCE

### HRANY:

-  STÁVAJÍCÍ HRANY
-  NOVÉ HRANY V RÁMCI SO 101 AŽ SO 104





