



# MAGISTRÁT MĚSTA LIBEREC

Odbor dopravy

Náměstí Dr. E. Beneše 1, 460 59 Liberec 1

Čj.: MML147083/19-OD/Jan  
CJ MML 147787/19  
VYŘIZUJE: Markéta Janečková  
TEL.: 485 243 834

Vyvěšeno dne: 9. 7. 2019  
Sejmuto dne: 25. 7. 2019

V Liberci dne 03.07.2019

## VEŘEJNÁ VYHLÁŠKA

### STANOVENÍ PŘECHODNÉ ÚPRAVY PROVOZU NA POZEMNÍ KOMUNIKACI

Magistrát města Liberec, odbor dopravy (dále jen „Magistrát města Liberec“), podle ust. § 61 zákona č. 361/2000 Sb., o provozu na pozemních komunikacích a o změnách některých zákonů (zákon o silničním provozu), ve znění pozdějších předpisů (dále jen „zákon o silničním provozu“), po projednání návrhu stanovení přechodné úpravy provozu na silnici s dotčenými orgány (v souladu s ust. § 77, odst. 3 zákona o silničním provozu) jako příslušný správní úřad podle ust. § 124, odst. 6 zákona o silničním provozu, za použití ust. § 171 a 173 zákona č. 500/2004 Sb., správní řád, ve znění pozdějších předpisů (dále jen „správní řád“), podle ust. § 77, odst. 1, písm. c) zákona o silničním provozu

**stanoví přechodnou úpravu provozu na silnicích – krajská silnice č. III/27247 – ulice Stará a Rynoltická a krajské silnici č. III/ 27250 – ulici Hrádecká (dále jen „pozemní komunikace“), v rozsahu podle přílohy**

na návrh právnické osoby, kterou je subjekt:

**EUROVIA CS, a.s., odštěpný závod oblast Čechy střed, závod Liberec, IČO 45274924, Londýnská č.p. 564, 460 11 Liberec 11, zastoupené společností VIATEX s.r.o., Belgická 4855, 466 05 Jablonec nad Nisou** (dále jen „navrhovatel“)

v termínu: **od 16.7.2019 do 31.8.2019**

nebo v termínu uvedeném v rozhodnutí (bude-li odlišné), vydaném Magistrátem města Liberec, kterým bylo (bude) povoleno zvláštní užívání a uzavírka pozemní komunikace.

#### **Podmínky:**

1. Dopravní značení bude provedeno a umístěno podle vyjádření dotčeného orgánu, kterým je Policie České republiky, Krajské ředitelství policie Libereckého kraje, Územní odbor Liberec, dopravní inspektorát, ze dne 7.3.2019, pod č.j. KRPL-23936-1/ČJ-2019-180506-02 a tímto orgánem schváleného návrhu dopravního značení (viz příloha).
2. Budou respektovány požadavky na úpravu provozu na pozemních komunikacích podle zákona o silničním provozu, vyhlášky Ministerstva dopravy č. 294/2015 Sb., kterou se provádějí pravidla provozu na pozemních komunikacích, v platném znění, technické podmínky TP 66 „Zásady pro označování pracovních míst na pozemních komunikacích“.

3. Dopravní značky musí svými rozměry, barvami a technickými požadavky odpovídat zvláštním technickým předpisům, především ČSN 01 8020, ČSN 36 560-1-1 a ČSN 73 6021 (ust. § 62, odst. 6 zákona o silničním provozu).

#### **Odůvodnění:**

Magistrát města Liberec obdržel od navrhovatele dne 03.07.2019 návrh na stanovení přechodné úpravy provozu na pozemní komunikaci, který projednal s dotčenými orgány. Souhlasné vyjádření k navržené přechodné úpravě provozu na pozemní komunikaci vydala Policie České republiky, Krajské ředitelství policie Libereckého kraje, Územní odbor Liberec, dopravní inspektorát, jako dotčený orgán, a to dne 7.3.2019, pod čj. KRPL-23936-1/ČJ-2019-180506-02.

Podle ust. § 77, odst. 5 zákona o silničním provozu místní a přechodnou úpravu provozu na pozemních komunikacích stanoví příslušný správní orgán opatřením obecné povahy (viz ust. § 171 správního řádu a následně), jde-li o světelné signály, příkazové a zákazové dopravní značky, dopravní značky upravující přednost a dodatkové tabulky k nim nebo jiné dopravní značky ukládající účastníkovi silničního provozu povinnost odchylné od obecné úpravy provozu na pozemních komunikacích. Podle ust. § 77, odst. 5 zákona o silničním provozu platí, že jde-li o stanovení přechodné úpravy provozu na pozemních komunikacích, nedoručuje příslušný správní úřad návrh stanovení přechodné úpravy provozu a nevyzývá dotčené osoby k podávání připomínek nebo námitek.

Magistrát města Liberec posoudil návrh a s ohledem na výše uvedené skutečnosti jej shledal důvodným. Proto vydává toto stanovení přechodné úpravy provozu.

#### **Poučení:**

Podle ust. § 173, odst. 2 správního řádu proti opatření obecné povahy nelze podat opravný prostředek. Podle § 174, odst. 2 správního řádu lze soulad opatření obecné povahy posoudit v přezkumném řízení. Usnesení o zahájení přezkumného řízení lze vydat do 3 let od účinnosti opatření obecné povahy.

**Příloha:** schválený návrh umístění dopravního značení (podrobný výkres dopravního značení je k nahlédnutí na Magistrátu města Liberec, odboru dopravy, Frýdlantská 183/4, Liberec 1, nebo na [www.liberec.cz](http://www.liberec.cz)).

**Ing. Pavel Rychetský**  
vedoucí odboru dopravy

Podle ust. § 173, odst. 1 správního řádu, s odkazem na ust. § 172, odst. 1 správního řádu, bude toto opatření obecné povahy **vyvěšeno na dobu 15 dnů** na úřední desce shora označeného správního orgánu.

Podle ust. § 77, odst. 5 zákona o silničním provozu, toto opatření obecné povahy **nabývá účinnosti pátým dnem po vyvěšení.**

Na úřední desce Magistrátu města Liberec vyvěšeno dne: .....

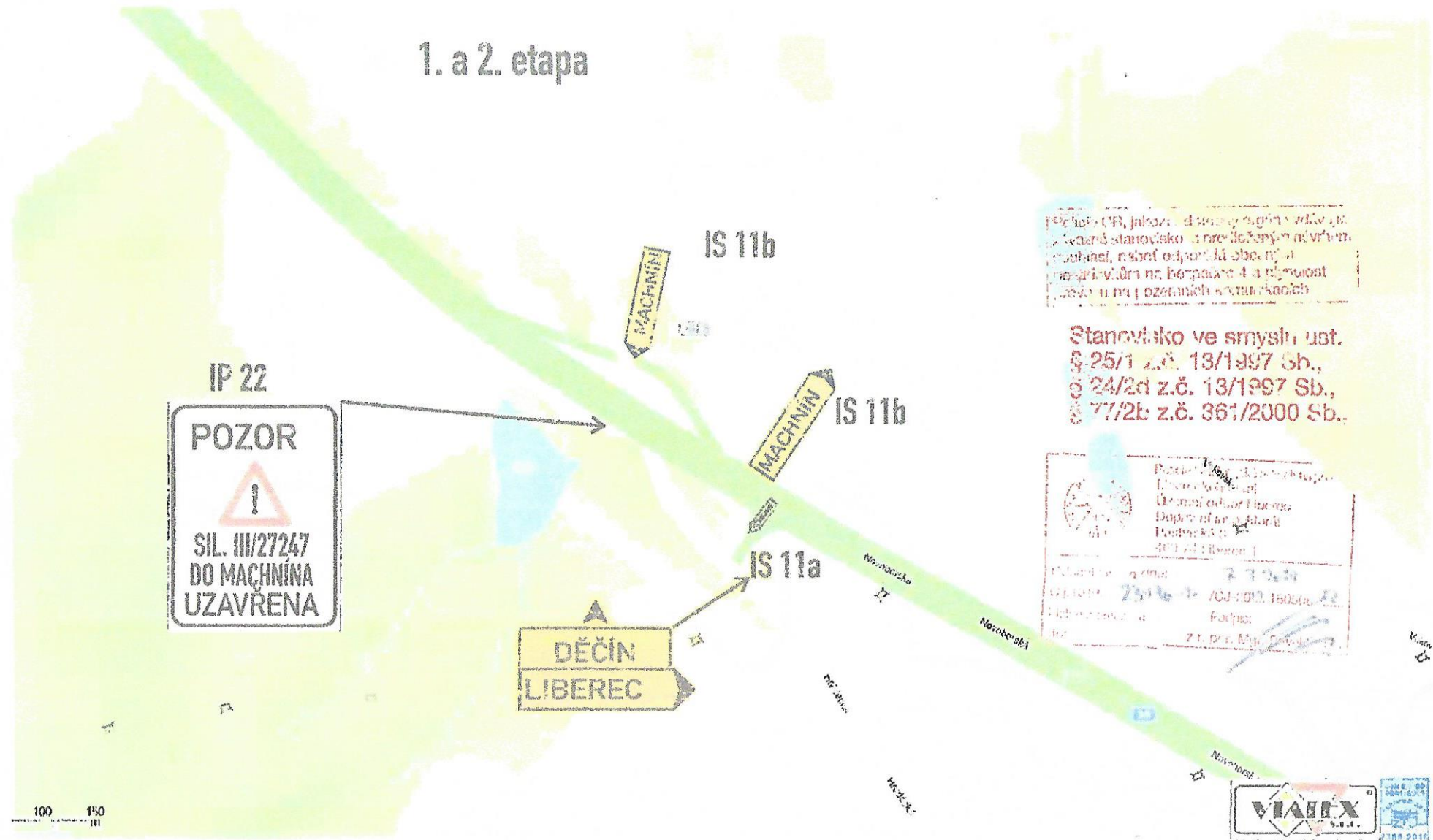
Na úřední desce dotčených obecních úřadů vyvěšeno dne:.....

Z úřední desky Magistrátu města Liberec sejmuto dne:.....

Z úřední desky dotčených obecních úřadů sejmuto dne:.....

# konstrukce sil. III/27247 Machnín

## 1. a 2. etapa





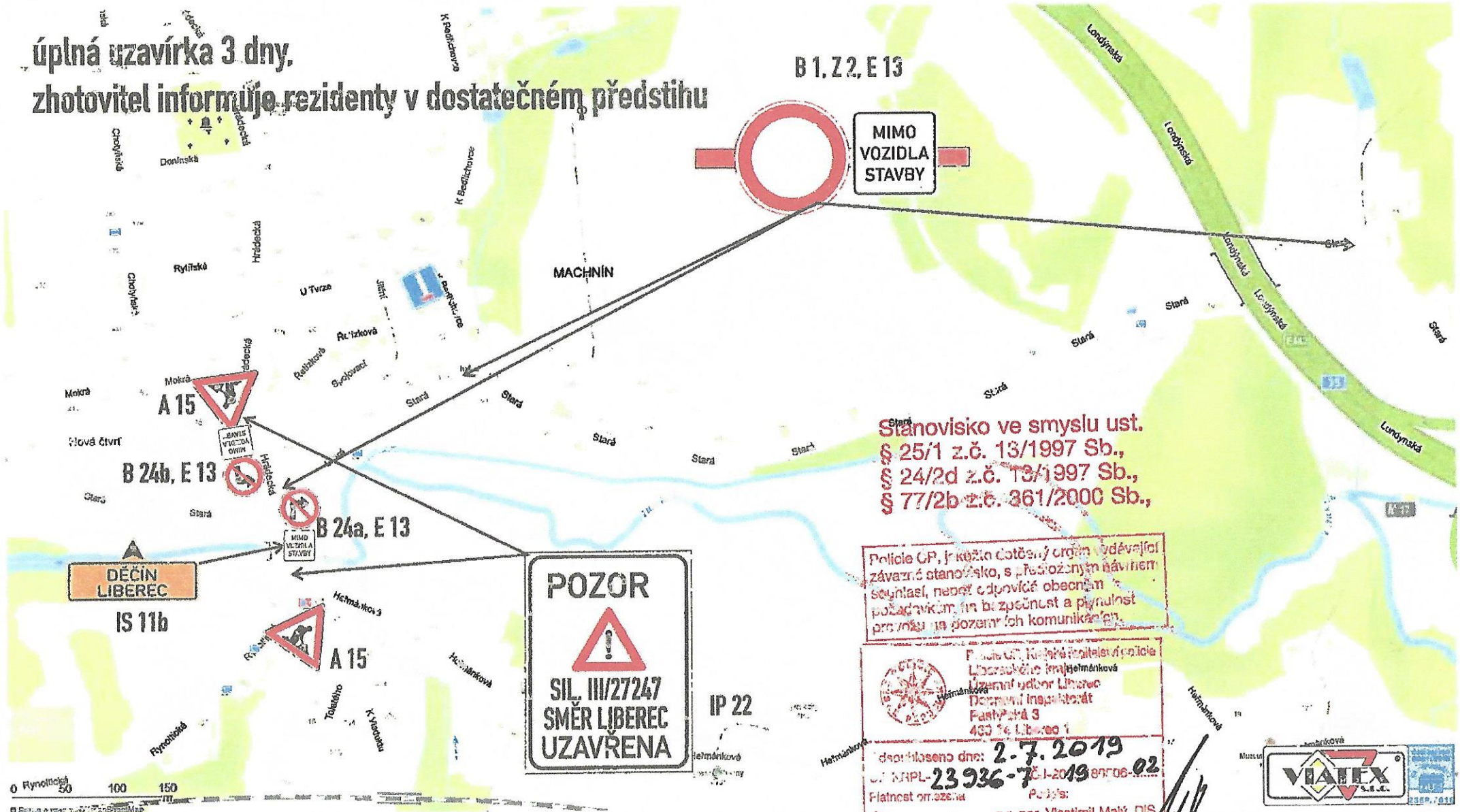
# Rekonstrukce sil. III/27247 Machnín

úplná uzavírka 3 dny,  
zhotovitel informuje rezidenty v dostatečném předstihu

B 1, Z 2, E 13



MIMO VOZIDLA STAVBY



Stánovisko ve smyslu ust. § 25/1 z.č. 13/1997 Sb., § 24/2d z.č. 13/1997 Sb., § 77/2b z.č. 361/2000 Sb.,

Police GP, jakožto dotčený orgán vydávající závazné stanovisko, s předložným návrhem souhlasí, nanejvýše omezením požadavků, na bezpečnost a plnění povinností požadavků komunikací.

Police GP, Křižácká 10, 430 01 Liberec  
Libereckého újezd Heilmánková  
Liberální odbor Liberec  
Dobrá inspekční  
Fasťová 3  
430 16 Liberec 1

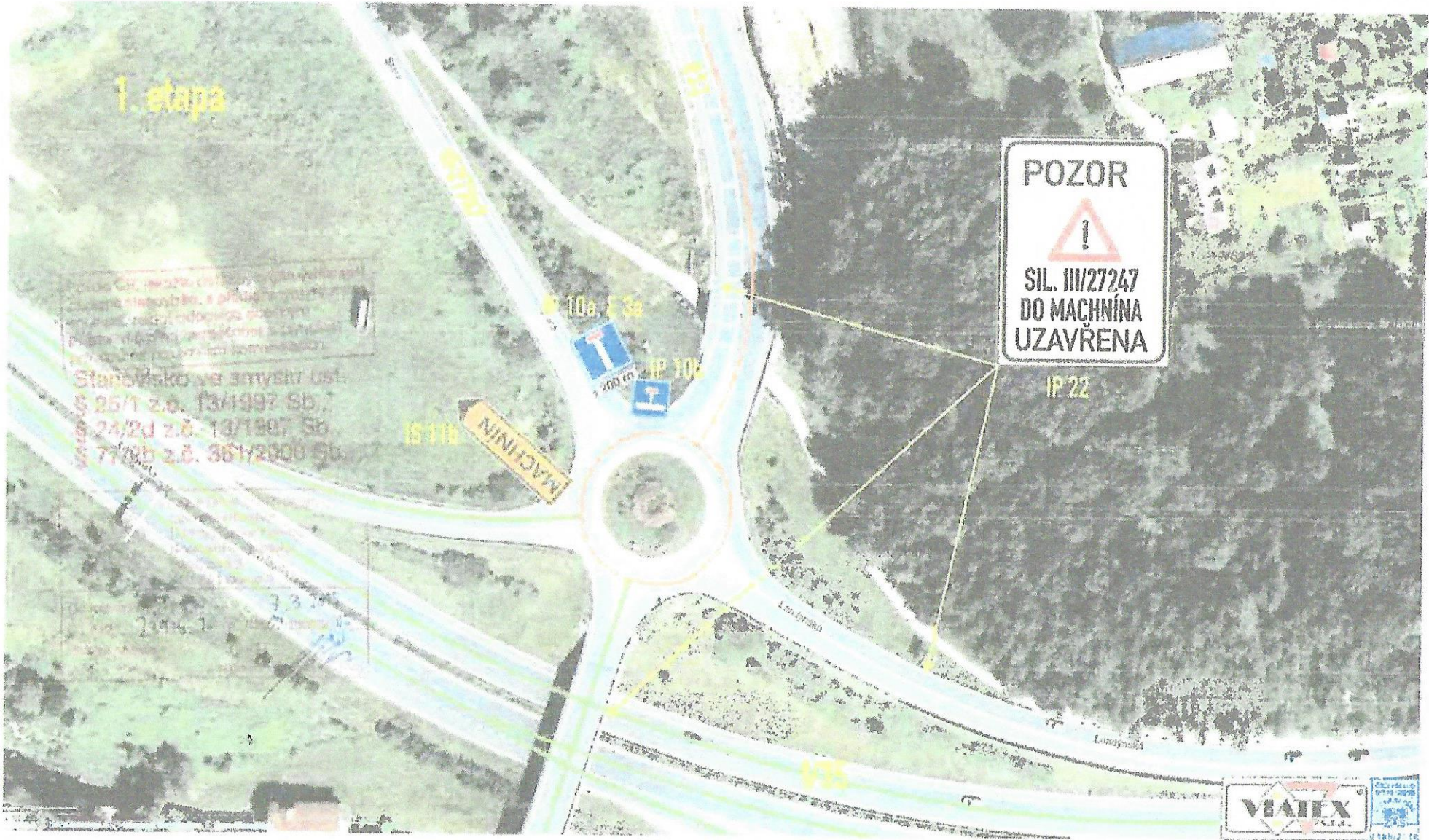
schváleno dne: 2.7.2019  
OP NRP-23936-7-2019-02  
Platnost opr.označ. Police:  
do: z r. por. Vlastimil Malý, DIS

POZOR  
SIL. III/27247  
SMĚR LIBEREC  
UZAVŘENA



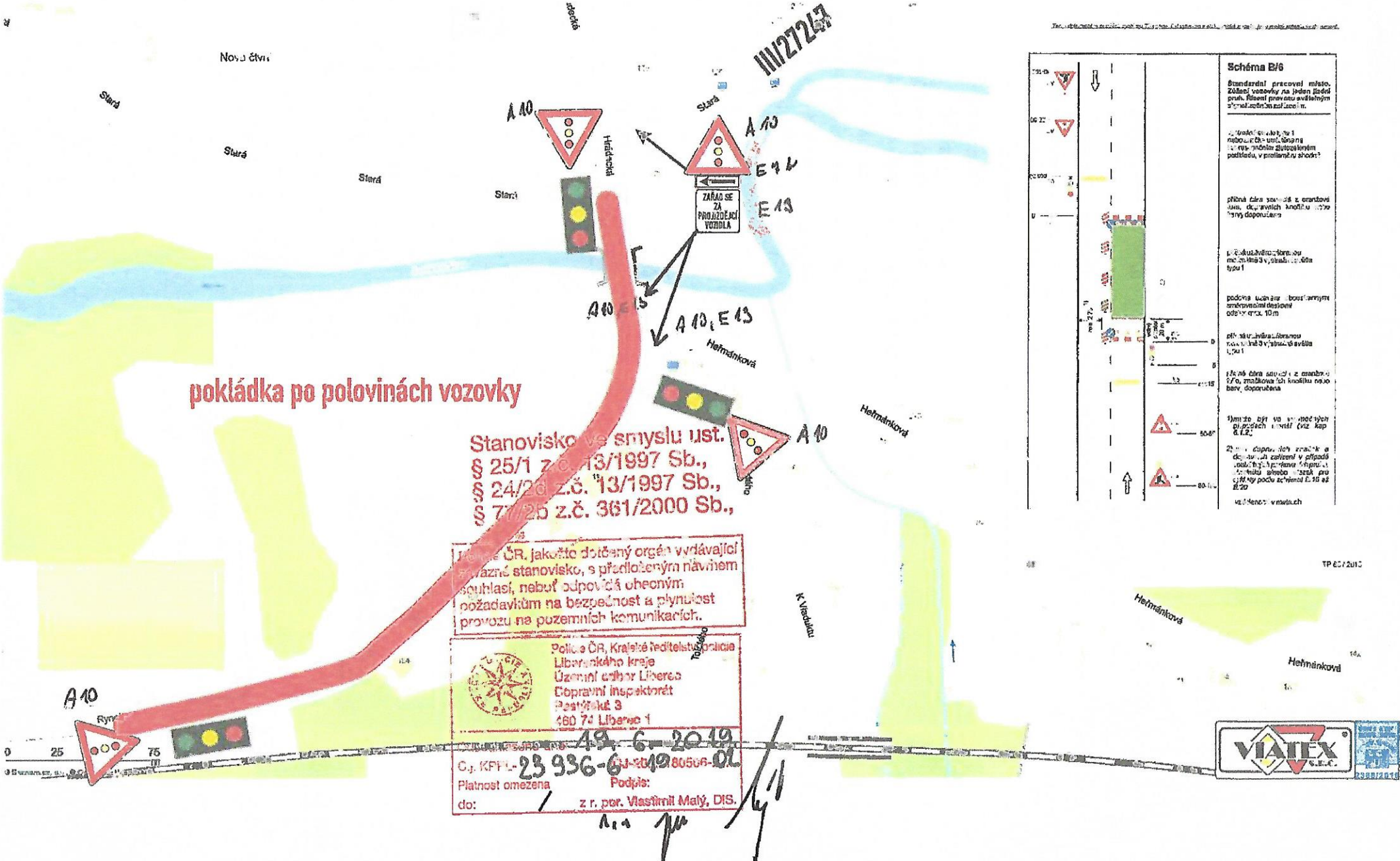
Handwritten signatures and initials.

# konstrukce sil. III/27247 Machnín



Nové

# Rekonstrukce sil. III/27247 Machnín, pokládka povrchové vrstvy, návrh DIO



**pokládka po polovinách vozovky**

Stanovisko ve smyslu ust. § 25/1 z.č. 13/1997 Sb., § 24/2d z.č. 13/1997 Sb., § 77/2b z.č. 361/2000 Sb.,

Jako ČR, jakožto dotčený orgán vydávající závazné stanovisko, s předloženým návrhem souhlasí, neboť odpovídá uvečeným požadavkům na bezpečnost a plynulost provozu na pozemních komunikacích.

Police ČR, Kralupy nad Vltavou  
 Libereckého kraje  
 Územní odbor Liberec  
 Dopravní inspektorát  
 Pevňáček 3  
 460 74 Liberec 1

49.6.2019  
 C.j. KPFL-23 936-6-19-80566-01  
 Platnost omezena  
 do: / Podpis:  
 z r. por. Vlastimil Malý, DIS.

