



MAGISTRÁT MĚSTA LIBEREC

Odbor dopravy

Náměstí Dr. E. Beneše 1, 460 59 Liberec 1

Čj.: MML066241/20-OD/Fri
CJ MML 086218/20
VYŘIZUJE: Jana Fričová
TEL.: 485 243 859

V Liberci dne 05.05.2020

VEŘEJNÁ VYHLÁŠKA

Návrh úpravy silničního provozu

Magistrát města Liberec, odbor dopravy, podle ust. § 124, odst. 6 zákona č. 361/2000 Sb., o provozu na pozemních komunikacích a o změnách některých zákonů (zákon o silničním provozu), ve znění pozdějších předpisů (dále jen „zákon o silničním provozu“), příslušný správní úřad na úseku silnic II. a III. třídy, místních komunikací a veřejně přístupných účelových komunikací v obvodu rozšířené působnosti statutárního města Liberec v souladu s ust. § 172, odst. 1 zákona č. 500/2004 Sb., správní řád, ve znění pozdějších předpisů (dále jen „správní řád“),

zveřejňuje návrh stanovení místní úpravy provozu,

dle ust. § 77, odst. 1, písm. c), odst. 5 zákona o silničním provozu, která spočívá ve vyznačení vodorovného dopravního značení V 12c, V 13 a VB 10d v rámci akce: „VDZ – Střelecký vrch (II.etapa)“ – *dle situace*

V souladu s ust. § 172, odst. 4 a 5 správního řádu **vyzýváme** oprávněné osoby k podání připomínky nebo námítky k tomuto návrhu opatření, v termínu do **30 dnů ode dne zveřejnění**.

Odůvodnění:

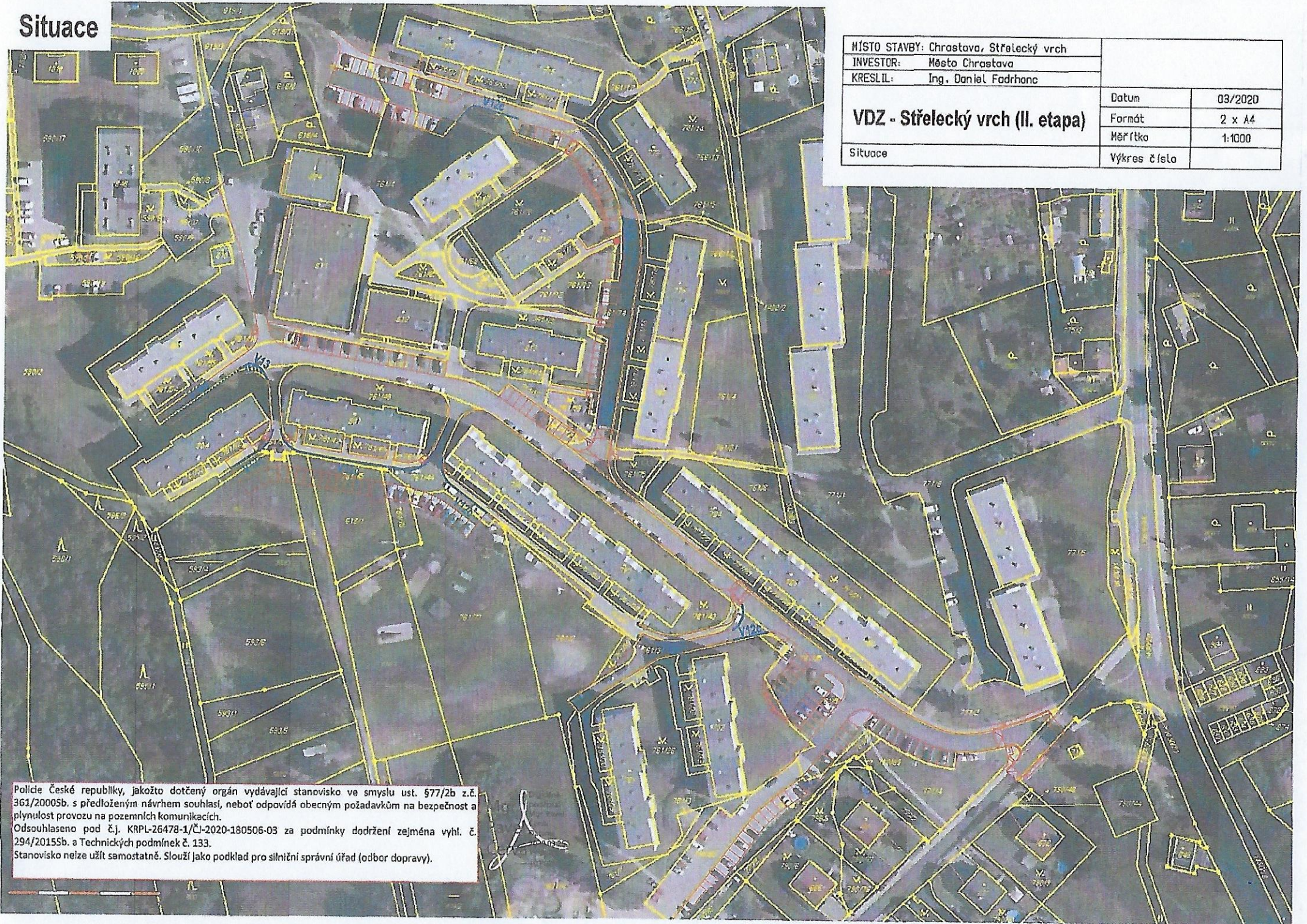
Magistrát města Liberec, odbor dopravy, oddělení silniční a dopravní, předkládá v souladu s ust. § 172, odst. 1 správní řád návrh úpravy silničního provozu k vyznačení výše uvedeného dopravního značení na základě žádosti Města Chrastava. U č.p. 698-704 se jedná o zákaz parkování podél chodníku, kde je tímto parkováním znemožněn výjezd vozidel z kolmých parkovacích stání (prokázáno obalovými křivkami). U č.p. 706-708 se jedná o vyznačení podélného parkovacího stání se zákazem parkování v prostoru křižovatky. U č.p. 679-680 se jedná o zákaz parkování před místem pro komunální odpad, kde parkující automobily brání v rozhledu na komunikaci. Naproti č.p. 672 se jedná o zákaz parkování před místem pro komunální odpad, kde parkující automobily brání vyvážení těchto kontejnerů a brání v rozhledu před přechodem pro chodce. Naproti č.p. 668 a 669 se jedná o zákaz parkování v místě křižovatky. U č.p. 683 a 684 se jedná o zákaz parkování z důvodu zajištění průjezdu.

Vlastníci nemovitostí, jejichž práva, povinnosti nebo zájmy související s výkonem vlastnického práva mohou být opatřením obecné povahy přímo dotčeny, mohou podat písemné odůvodněné námítky, ostatní osoby, jejichž práva, povinnosti nebo zájmy mohou být dotčeny, mohou uplatnit písemné připomínky v termínu do 30 dnů ode dne zveřejnění.

Návrh úpravy silničního provozu je vyvěšen na dobu 15 dnů.

Ing. Pavel Rychetský
vedoucí odboru dopravy

Situace



MÍSTO STAVBY: Chrástava, Střelecký vrch		
INVESTOR: Město Chrástava		
KRESLIL: Ing. Daniel Fadrhanc		
VDZ - Střelecký vrch (II. etapa)	Datum	03/2020
	Formát	2 x A4
	Měřítko	1:1000
Situace	Výkres číslo	

Policie České republiky, jakožto dotčený orgán vydávající stanovisko ve smyslu ust. § 577/2b z.č. 361/2000Sb. s předloženým návrhem souhlasí, neboť odpovídá obecným požadavkům na bezpečnost a plynulost provozu na pozemních komunikacích.
Odsouhlaseno pod č.j. KRPL-26478-1/ČJ-2020-180506-03 za podmínky dodržení zejména vyhl. č. 294/2015Sb. a Technických podmínek č. 133.
Stanovisko nelze užívat samostatně. Slouží jako podklad pro silniční správní úřad (odbor dopravy).