



MAGISTRÁT MĚSTA LIBEREC

Odbor dopravy

Náměstí Dr. E. Beneše 1, 460 59 Liberec 1

Čj.: MML048131/21-OD/Fri
CJ MML 071241/21
VYŘIZUJE: Jana Fričová
TEL.: 485 243 859

V Liberci dne 01.04.2021

počet listů: 2

počet příloh: 1

počet listů příloh: 4

VEŘEJNÁ VYHLÁŠKA

STANOVENÍ PŘECHODNÉ ÚPRAVY PROVOZU NA POZEMNÍ KOMUNIKACI

Magistrát města Liberec, odbor dopravy (dále jen „Magistrát města Liberec“), podle ust. § 61 zákona č. 361/2000 Sb., o provozu na pozemních komunikacích a o změnách některých zákonů (zákon o silničním provozu), ve znění pozdějších předpisů (dále jen „zákon o silničním provozu“), po projednání návrhu stanovení přechodné úpravy provozu na místní komunikaci / silnici s dotčenými orgány (v souladu s ust. § 77, odst. 3 zákona o silničním provozu) jako příslušný správní úřad podle ust. § 124, odst. 6 zákona o silničním provozu, za použití ust. § 171 a 173 zákona č. 500/2004 Sb., správní řád, ve znění pozdějších předpisů (dále jen „správní řád“), podle ust. § 77, odst. 1, písm. c) zákona o silničním provozu

stanoví přechodnou úpravu provozu na místních komunikacích a silnici ev.č. III/27251 v Chrastavě (dále jen „pozemní komunikace“), v rámci realizace akce: „Chrastava – Splašková kanalizace ve Vítkovské ulici“ v rozsahu podle přílohy

na návrh právnické osoby, kterou je subjekt:

Město Chrastava, IČO 262871, náměstí 1. máje č.p. 1, 463 31 Chrastava, (dále jen „navrhovatel“)

v termínu:

od 26.4.2021 do 31.11.2021

nebo v termínu uvedeném v rozhodnutí (bude-li odlišné), vydaném Magistrátem města Liberec, kterým bude povoleno zvláštní užívání a uzavírka pozemní komunikace.

Podmínky:

1. Dopravní značení bude provedeno a umístěno podle vyjádření dotčeného orgánu, kterým je Policie České republiky, Krajské ředitelství policie Libereckého kraje, Územní odbor Liberec, dopravní inspektorát, ze dne 4.3.2021, pod č.j. KRPL-17848-1/ČJ-2021-180506-02 a tímto orgánem schváleného návrhu dopravního značení (viz příloha).
2. Budou respektovány požadavky na úpravu provozu na pozemních komunikacích podle zákona o silničním provozu, vyhlášky Ministerstva dopravy č. 294/2015 Sb., kterou se provádějí pravidla provozu na pozemních komunikacích, v platném znění, technické podmínky TP 66 „Zásady pro označování pracovních míst na pozemních komunikacích“.

3. Dopravní značky musí svými rozměry, barvami a technickými požadavky odpovídat zvláštním technickým předpisům, především ČSN 01 8020, ČSN 36 560-1-1 a ČSN 73 6021 (ust. § 62, odst. 6 zákona o silničním provozu).

Odůvodnění:

Magistrát města Liberec obdržel od navrhovatele dne 03.03.2021 návrh na stanovení přechodné úpravy provozu na pozemní komunikaci, který projednal s dotčenými orgány. Souhlasné vyjádření k navržené přechodné úpravě provozu na pozemní komunikaci vydala Policie České republiky, Krajské ředitelství policie Libereckého kraje, Územní odbor Liberec, dopravní inspektorát, jako dotčený orgán, a to dne 4.3.2021, pod č.j. KRPL-17848-1/ČJ-2021-180506-02.

Podle ust. § 77, odst. 5 zákona o silničním provozu místní a přechodnou úpravu provozu na pozemních komunikacích stanoví příslušný správní orgán opatřením obecné povahy (viz ust. § 171 správního řádu a násl.), jde-li o světelné signály, příkazové a zákazové dopravní značky, dopravní značky upravující přednost a dodatkové tabulky k nim nebo jiné dopravní značky ukládající účastníkovi silničního provozu povinnosti odchylné od obecné úpravy provozu na pozemních komunikacích. Podle ust. § 77, odst. 5 zákona o silničním provozu platí, že jde-li o stanovení přechodné úpravy provozu na pozemních komunikacích, nedoručuje příslušný správní úřad návrh stanovení přechodné úpravy provozu a nevyzývá dotčené osoby k podávání připomínek nebo námitek.

Magistrát města Liberec posoudil návrh a s ohledem na výše uvedené skutečnosti jej shledal důvodným. Proto vydává toto stanovení přechodné úpravy provozu.

Poučení:

Podle ust. § 173, odst. 2 správního řádu proti opatření obecné povahy nelze podat opravný prostředek. Podle § 174, odst. 2 správního řádu lze soulad opatření obecné povahy posoudit v přezkumném řízení. Usnesení o zahájení přezkumného řízení lze vydat do 3 let od účinnosti opatření obecné povahy.

Příloha: schválený návrh umístění dopravního značení (podrobný výkres dopravního značení je k nahlédnutí na Magistrátu města Liberec, odboru dopravy, Frýdlantská 183/4, Liberec 1, nebo na www.liberec.cz).

Ing. Pavel Rychetský
vedoucí odboru dopravy

Podle ust. § 173, odst. 1 správního řádu, s odkazem na ust. § 172, odst. 1 správního řádu, bude toto opatření obecné povahy **vyvěšeno na dobu 15 dnů** na úřední desce shora označeného správního orgánu. Podle ust. § 77, odst. 5 zákona o silničním provozu, toto opatření obecné povahy **nabývá účinnosti pátým dnem po vyvěšení.**

Na úřední desce Magistrátu města Liberec vyvěšeno dne:

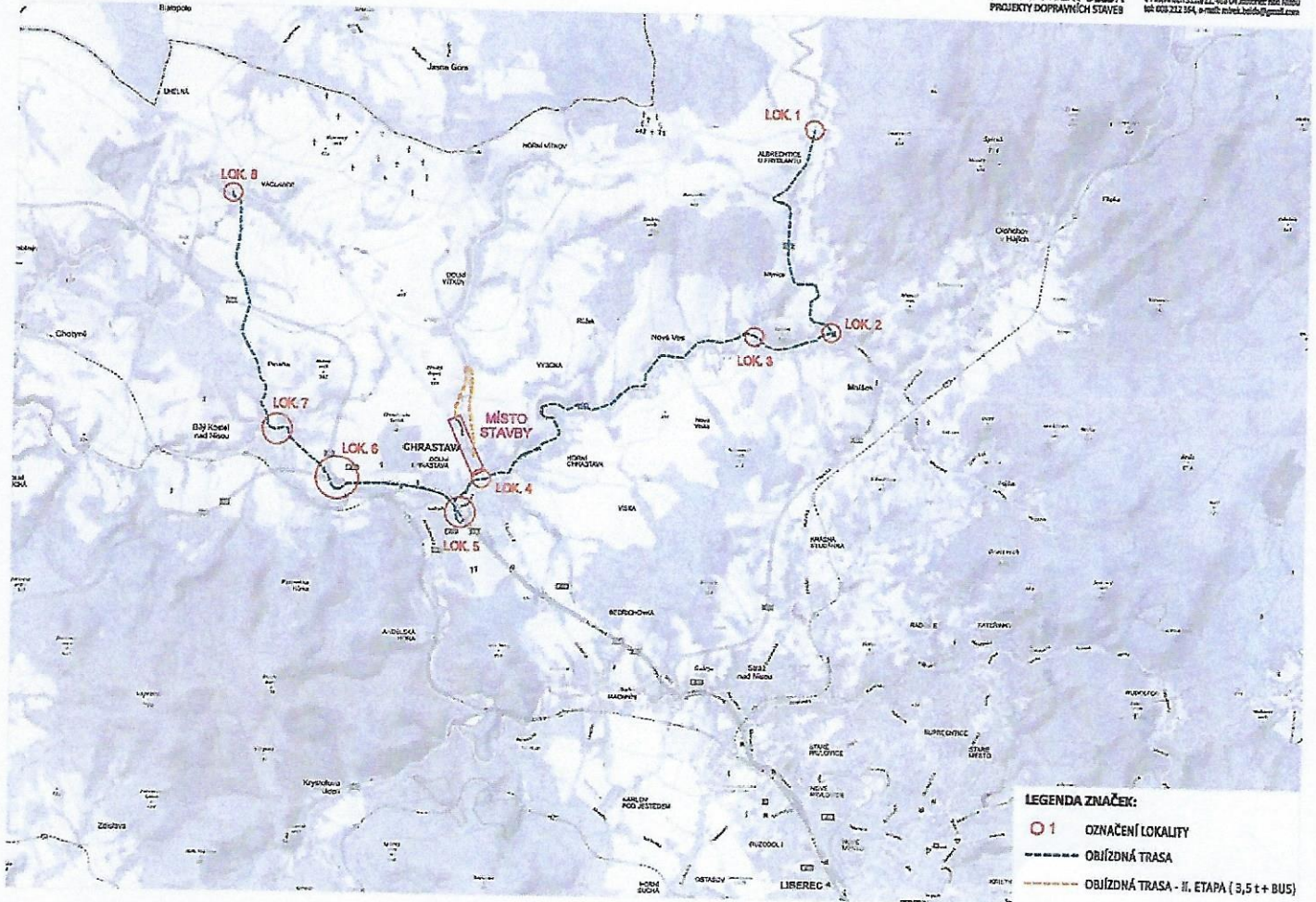
Na úřední desce dotčených obecních úřadů vyvěšeno dne:.....

Z úřední desky Magistrátu města Liberec sejmuto dne:.....

Z úřední desky dotčených obecních úřadů sejmuto dne:.....

1.1. CELKOVÁ SITUACE OBJÍZDNÉ TRASY

ING. MIROSLAV BELDA
 PROJEKTY DOPRAVNÍCH STAVĚB
 V Pevnětech 5110721, 400 04 Jablonec nad Jizvou
 tel. 485 222 364, e-mail: miroslav.belda@gmail.com



1.2. MÍSTO STAVBY



ZNAČKY:

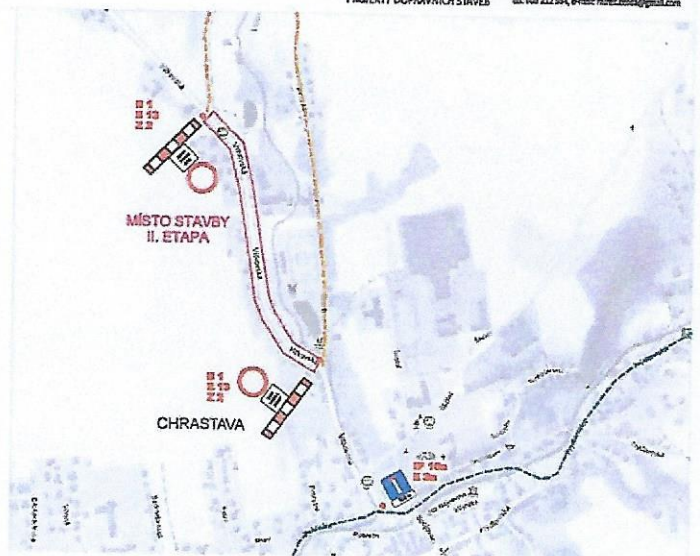
- SITUACNÍ UMÍSTĚNÍ PŘECHODNÉHO SVISLÉHO DOPRAVNÍHO ZNAČENÍ
- OBÍŽDNÁ TRASA

POUŽITÉ PŘECHODNÉ SDZ:

- D 1 - ZÁKAZ VJEZDU VŠECH VOZIDEL - 2 ks
- E 3a - VZDÁLENOST - 2 ks
Vyznačení - 80 m a 600 m
- E 13 - TEXT - 2 ks
Vyznačení - MIMO VOZIDLA STAVBY
- IP 10a - SLEPÁ POZEMNÍ KOMUNIKACE - 2 ks
- Z 2 - ZÁBRANA PRO OZNAČENÍ UZAVÍRKY

ING. MIROSLAV BELDA
PROJEKTY DOPRAVNÍCH STAVBY

V Pevňovské 5110/21, 473 04 Jablonce nad Mlýny
tel: 703 222 354, e-mail: miroslav.belda@gmail.com



ZNAČKY:

- SITUACNÍ UMÍSTĚNÍ PŘECHODNÉHO SVISLÉHO DOPRAVNÍHO ZNAČENÍ
- OBÍŽDNÁ TRASA
- OBÍŽDNÁ TRASA - II. ETAPA (3,5 t + BUS)

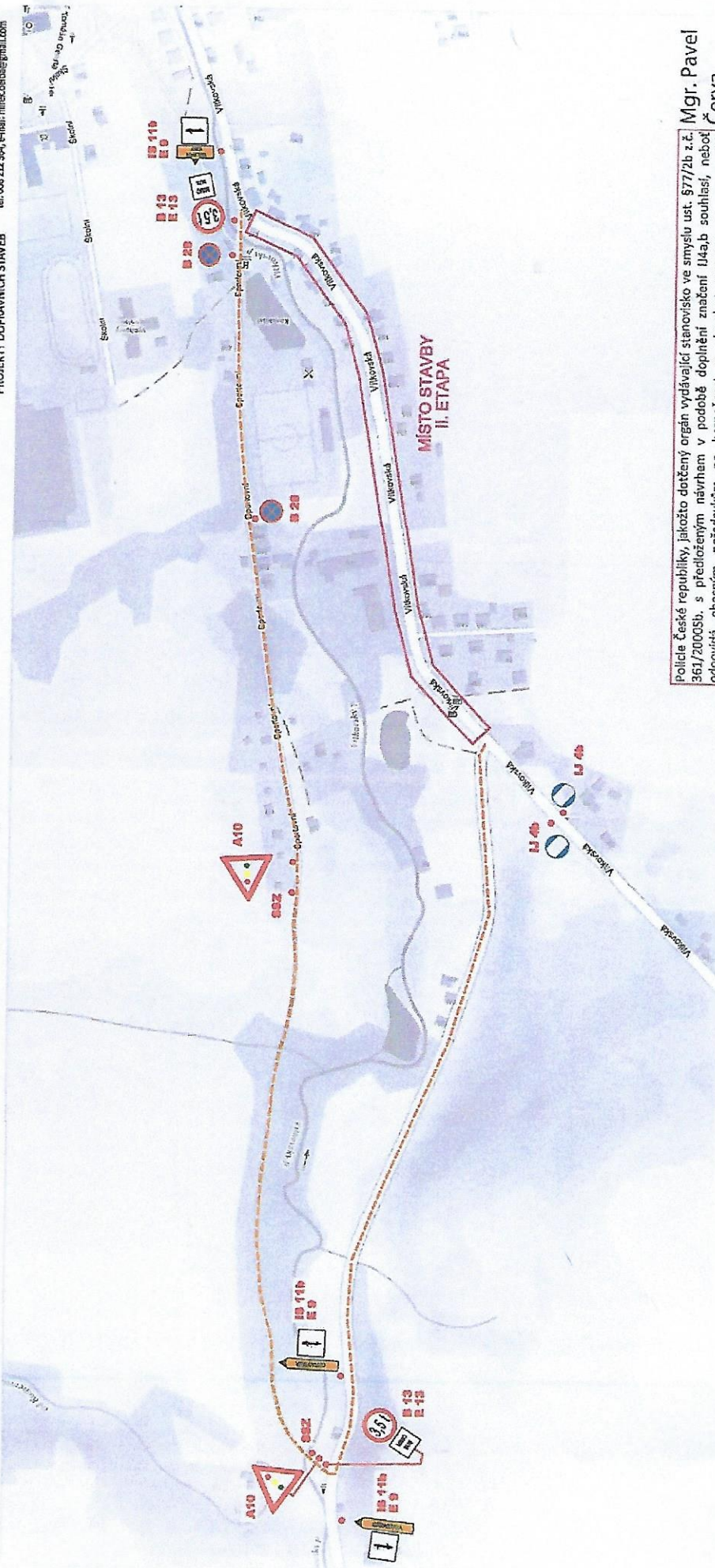
POUŽITÉ PŘECHODNÉ SDZ:

- D 1 - ZÁKAZ VJEZDU VŠECH VOZIDEL - 2 ks
- E 3a - VZDÁLENOST - 1 ks
Vyznačení - 350 m
- E 13 - TEXT - 2 ks
Vyznačení - MIMO VOZIDLA STAVBY
- IP 10a - SLEPÁ POZEMNÍ KOMUNIKACE - 1 ks
- Z 2 - ZÁBRANA PRO OZNAČENÍ UZAVÍRKY

2.2. SITUACE OBJÍZDNÉ TRASY PŘI 2. ETAPĚ PRO VOZIDLA DO 3,5t A BUS

ING. MIROSLAV BELDA
PROJEKTY DOPRAVNÍCH STAVĚB

V Paskubkách 510/21, 468 04 Jablonec nad Jisou
Tel: 608 222 394, e-mail: miroslav.belda@gmail.com



ZNAČKY:

- SITUACNÍ UMÍSTĚNÍ PŘECHODNÉHO SVISLÉHO DOPRAVNÍHO ZNAČENÍ
OBJÍZDNÁ TRASA - II. ETAPA (3,5 t + BUS)

POUŽITÉ PŘECHODNÉ SDZ:

- A 10 - SVĚTELNÉ SIGNÁLY - 2 ks
- B 13 - ZÁKAZ VJEZDU VOZIDEL, JEJICHŽ OKAMŽITÁ HMOTNOST PŘESAHUJE VYZNAČENOU MEZ - 2 ks
Vyznačení - 3,5 t
- B 28 - ZÁKAZ ZASTAVENÍ - 2 ks
- E 9 - DRUH VOZIDLA - 3 ks
Vyznačení - OSOBNÍ AUTOMOBIL
- E 13 - TEXT - 2 ks
Vyznačení - MIMO BUS

- IJ 4b - OZNAČNÍK ZASTÁVKY - 2 ks
- IS 11b - SMĚROVÁ TABULE PRO VYZNAČENÍ OBJÍZDKY - 3 ks
Vyznačení - CHRASTAVA - 2ks
Vyznačení - VÁCLAVICE, VÍTKOV - 1ks
- SSZ - SVĚTELNÉ SIGNALIZAČNÍ ZAŘÍZENÍ - 2 ks

Police České republiky, jakožto dotčený orgán vydávající stanovisko ve smyslu ust. §77/2b z.č. 361/2000Sb. s předloženým návrhem v podobě doplnění značení IJ4b, souhlasí, neboť odpovídá obecným požadavkům na bezpečnost a plynulost provozu na pozemních komunikacích. Odsouhlaseno dne 31.3.2021 pod č.j. KRPL-17848-3/ČJ-2021-180506-02 za podmínky dotčení zejména vyhl. č. 294/2015Sb. a Technických podmínek č. 66. Stanovisko nelze užít samostatně. Slouží jako podklad pro silniční správní úřad. Pokud nebude do jednoho roku správním úřadem vydáno povolení na předmětnou žádost, pozbývá stanovisko platnosti.

Mgr. Pavel
Červa

Digitalně podepsal
Mgr. Pavel Červa
Datum: 2021.03.31
1059:15 +0200