



MAGISTRÁT MĚSTA LIBEREC

Odbor dopravy

Náměstí Dr. E. Beneše 1, 460 59 Liberec 1

Čj.: MML086331/21-OD/Oh
CJ MML 091604/21
VYŘIZUJE: Ohnsorgová
TEL.: 485 243 838

V Liberci dne 28.04.2021

počet listů: 2

počet příloh: 1

počet listů příloh:

VEŘEJNÁ VYHLÁŠKA

STANOVENÍ PŘECHODNÉ ÚPRAVY PROVOZU NA POZEMNÍ KOMUNIKACI

Magistrát města Liberec, odbor dopravy (dále jen „Magistrát města Liberec“), podle ust. § 61 **zákona** č. 361/2000 Sb., o provozu na pozemních komunikacích a o změnách některých zákonů (zákon o silničním provozu), ve znění pozdějších předpisů (dále jen „zákon o silničním provozu“), po projednání návrhu stanovení přechodné úpravy provozu na silnici s dotčenými orgány (v souladu s ust. § 77, odst. 3 zákona o silničním provozu) jako příslušný správní úřad podle ust. § 124, odst. 6 zákona o silničním provozu, za použití ust. § 171 a 173 zákona č. 500/2004 Sb., správní řád, ve znění pozdějších předpisů (dále jen „správní řád“), podle ust. § 77, odst. 1, písm. c) zákona o silničním provozu

stanoví přechodnou úpravu provozu

na silnici (dále jen „pozemní komunikace“)

na silnici ev. č. II/592, ul. Žitavská, k. ú. Chrastava

na návrh právnické/fyzické osoby, kterou je subjekt:

Miroslav Šimko, nar. 06.11.1988, Žitavská č.p. 220, 463 31 Chrastava (dále jen „navrhovatel“)

z důvodu:

stavby lešení před domem č. 220

v termínu:

10. 5. 2021 – 30. 5. 2021

nebo v termínu uvedeném v rozhodnutí (bude-li odlišné), vydaném Městským úřadem Chrastava, kterým bude povoleno zvláštní užívání a uzavírka pozemní komunikace.

Podmínky:

1. Dopravní značení bude provedeno a umístěno podle vyjádření dotčeného orgánu, kterým je Policie České republiky, Krajské ředitelství policie Libereckého kraje, Územní odbor Liberec, dopravní inspektorát, ze dne 20. 4. 2021, pod č.j. KRPL-33056-1/ČJ-2021-180506-02, a tímto orgánem schváleného návrhu dopravního značení (viz příloha).
2. Budou respektovány požadavky na úpravu provozu na pozemních komunikacích podle zákona o silničním provozu, vyhlášky Ministerstva dopravy č. 294/2015 Sb., kterou se provádějí pravidla

provozu na pozemních komunikacích, v platném znění, technické podmínky TP 66 „Zásady pro označování pracovních míst na pozemních komunikacích“.

3. Dopravní značky musí svými rozměry, barvami a technickými požadavky odpovídat zvláštním technickým předpisům, především ČSN 01 8020, ČSN 36 560-1-1 a ČSN 73 6021 (ust. § 62, odst. 6 zákona o silničním provozu).

Odůvodnění:

Magistrát města Liberec obdržel od navrhovatele dne 21.04.2021 návrh na stanovení přechodné úpravy provozu na pozemní komunikaci, který projednal s dotčenými orgány. Souhlasné vyjádření k navržené přechodné úpravě provozu na pozemní komunikaci vydala Policie České republiky, Krajské ředitelství policie Libereckého kraje, Územní odbor Liberec, dopravní inspektorát, jako dotčený orgán, a to dne 20. 4. 2021, pod č.j. KRPL-33056-1/ČJ-2021-180506-02.

Podle ust. § 77, odst. 5 zákona o silničním provozu místní a přechodnou úpravu provozu na pozemních komunikacích stanoví příslušný správní orgán opatřením obecné povahy (viz ust. § 171 správního řádu a násl.), jde-li o světelné signály, příkazové a zákazové dopravní značky, dopravní značky upravující přednost a dodatkové tabulky k nim nebo jiné dopravní značky ukládající účastníkovi silničního provozu povinnosti odchylné od obecné úpravy provozu na pozemních komunikacích. Podle ust. § 77, odst. 5 zákona o silničním provozu platí, že jde-li o stanovení přechodné úpravy provozu na pozemních komunikacích, nedoručuje příslušný správní úřad návrh stanovení přechodné úpravy provozu a nevyzývá dotčené osoby k podávání připomínek nebo námitek.

Magistrát města Liberec posoudil návrh a s ohledem na výše uvedené skutečnosti jej shledal důvodným. Proto vydává toto stanovení přechodné úpravy provozu.

Poučení:

Podle ust. § 173, odst. 2 správního řádu proti opatření obecné povahy nelze podat opravný prostředek. Podle § 174, odst. 2 správního řádu lze soulad opatření obecné povahy posoudit v přezkumném řízení. Usnesení o zahájení přezkumného řízení lze vydat do 3 let od účinnosti opatření obecné povahy.

Příloha: schválený návrh umístění dopravního značení

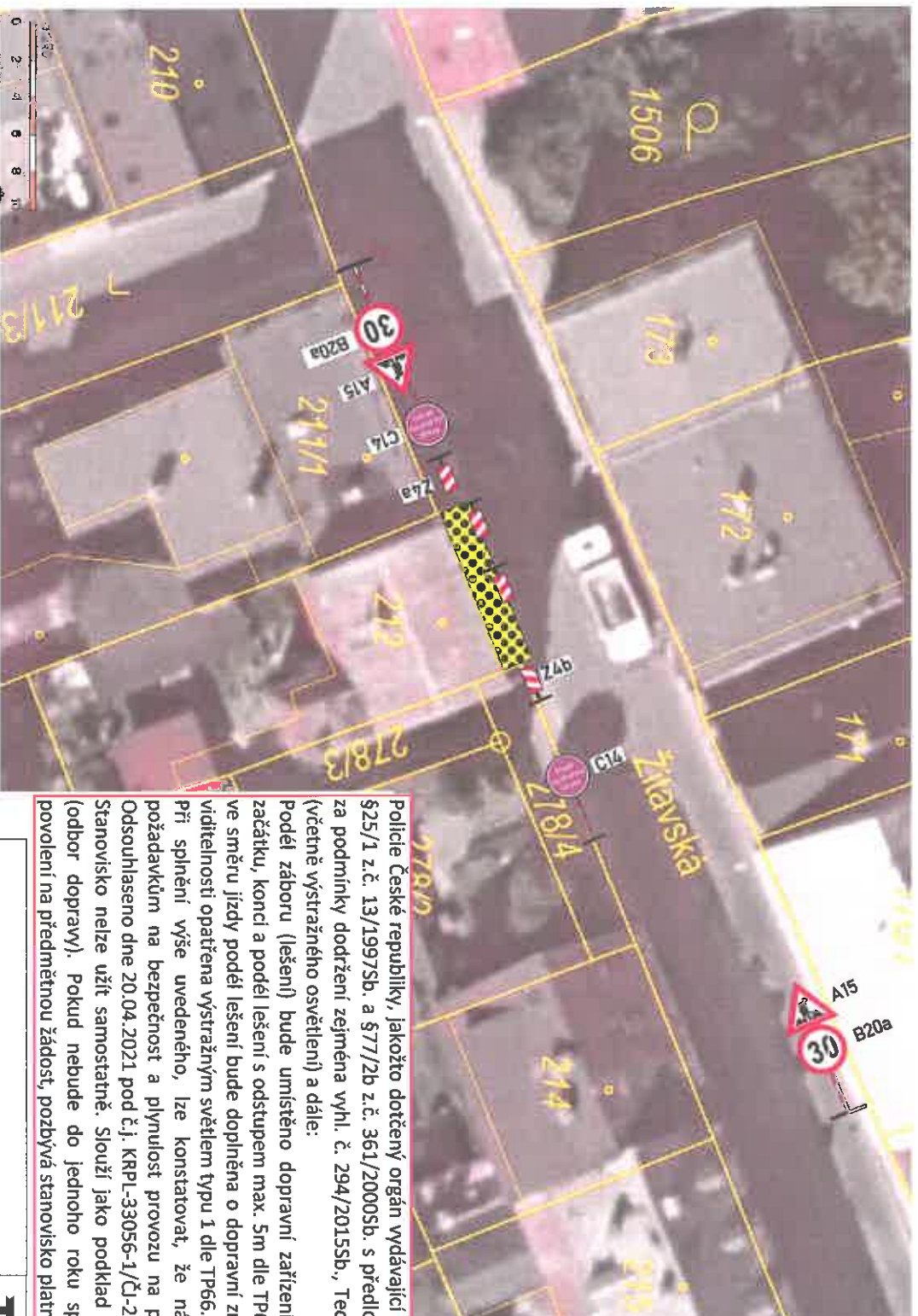
Ing. Pavel Rychetský
vedoucí odboru dopravy

Podle ust. § 173, odst. 1 správního řádu, s odkazem na ust. § 172, odst. 1 správního řádu, bude toto opatření obecné povahy **vyvěšeno na dobu 15 dnů** na úřední desce shora označeného správního orgánu. Podle ust. § 77, odst. 5 zákona o silničním provozu, toto opatření obecné povahy **nabývá účinnosti pátým dnem po vyvěšení.**

Na úřední desce Magistrátu města Liberec vyvěšeno dne:

Z úřední desky Magistrátu města Liberec sejmuto dne:.....

Dopravně inženýrské opatření - přechodná úprava provozu



Ing. František
František Chlouba
Inženýrský úřad
19285-74030
Chlouba

Police České republiky, jakožto dotčený orgán vydávající stanovisko ve smyslu ust. §25/1 z.č. 13/1997Sb. a §77/2b z.č. 361/2000Sb. s předloženým návrhem souhlasí za podmínky dodržení zejména vyhl. č. 294/2015Sb., Technických podmínek č. 66 (včetně výstražného osvětlení) a dále:

Podél záboru (lešení) bude umístěno dopravní zařízení č. Z4 zejména na jeho začátku, konci a podél lešení s odstupem max. 5m dle TP66. První směrovací deska ve směru jízdy podél lešení bude doplněna o dopravní značku č. C4b a za snížené viditelnosti opatřena výstražným světlem typu 1 dle TP66.

Při splnění výše uvedeného, lze konstatovat, že návrh odpovídá obecným požadavkům na bezpečnost a plynulost provozu na pozemních komunikacích. Odsouhlaseno dne 20.04.2021 pod č.j. KRPL-33056-1/ČJ-2021-180506-02.

Stanovisko nelze užít samostatně. Slouží jako podklad pro silniční správní úřad (odbor dopravy). Pokud nebude do jednoho roku správním úřadem vydáno povolení na předemětnou žádost, pozbývá stanovisko platnosti.

AKCE:	stavba lešení	TRAXING TECHNICKÉ ČINNOSTI V DOPRAVĚ
VÝKRES:	celková situace	
MÍSTO AKCE:	sil. II/592H km 0,5 ulice Žitavská 220	
OBEDNATEL:	Petr SIMKO	DATUM: 13. 4. 2021
PROJEKTANT:	Ing. Marek ZIKMUND	VERZE: 1
MOBIL / EMAIL:	603 945 176 / mzikmund@email.cz	Č ZAKÁZKY: 2021/04

Dopravně inženýrské opatření (dále jen „DIO“) má umožnit výstavbu lešení. Peši budou odkázáni na druhý chodník dopravní značkou C14 „Jiný příkaz“ s textem „Přejdi na druhou stranu“.

Stavby lešení zasáhne do komunikace cca 20 cm. Na komunikaci zůstane vždy jeden jízdní pruh o šířce 3,5 m.

Osoby, které budou práce realizovat, budou mít na sobě výstražný oděv; viz §20 Vyhlášky č. 294/2015 Sb., kterou se provádějí pravidla provozu na pozemních komunikacích.