



MAGISTRÁT MĚSTA LIBEREC

Odbor dopravy

Náměstí Dr. E. Beneše 1, 460 59 Liberec 1

Čj.: MML091497/21-OD/Fri
CJ MML 108483/21
VYŘIZUJE: Jana Fričová
TEL.: 485 243 859

V Liberci dne 19.05.2021

počet listů: 2

počet příloh: 1

počet listů příloh: 5

VEŘEJNÁ VYHLÁŠKA

STANOVENÍ PŘECHODNÉ ÚPRAVY PROVOZU NA POZEMNÍ KOMUNIKACI

Magistrát města Liberec, odbor dopravy (dále jen „Magistrát města Liberec“), podle ust. § 61 zákona č. 361/2000 Sb., o provozu na pozemních komunikacích a o změnách některých zákonů (zákon o silničním provozu), ve znění pozdějších předpisů (dále jen „zákon o silničním provozu“), po projednání návrhu stanovení přechodné úpravy provozu na místní komunikaci / silnici s dotčenými orgány (v souladu s ust. § 77, odst. 3 zákona o silničním provozu) jako příslušný správní úřad podle ust. § 124, odst. 6 zákona o silničním provozu, za použití ust. § 171 a 173 zákona č. 500/2004 Sb., správní řád, ve znění pozdějších předpisů (dále jen „správní řád“), podle ust. § 77, odst. 1, písm. c) zákona o silničním provozu

stanoví přechodnou úpravu provozu na silnici ev.č. II/592, III/27243, II/278 (dále jen „pozemní komunikace“), v rámci akce: „Oprava objízdných tras stavby: Silnice III/2784 Výpřež – Horní Hanychov“ v rozsahu podle přílohy

na návrh právnické/fyzické osoby, kterou je subjekt:

EUROVIA CS, a.s., Odštěpný závod oblast Čechy střed, závod Liberec, IČO 45274924, Národní č.p. 138/10, 110 00 Praha 1-Nové Město, (dále jen „navrhovatel“)

v termínu:

od 8.6.2021 do 24.6.2021 (úplná uzavírka v termínech od 8.6.2021 do 11.6.2021 a od 21.6.2021 do 24.6.2021)

nebo v termínu uvedeném v rozhodnutí (bude-li odlišné), vydaném Magistrátem města Liberec, kterým bude povoleno zvláštní užívání a uzavírka pozemní komunikace.

Podmínky:

1. Dopravní značení bude provedeno a umístěno podle vyjádření dotčeného orgánu, kterým je Policie České republiky, Krajské ředitelství policie Libereckého kraje, Územní odbor Liberec, dopravní inspektorát, ze dne 16.4.2021, pod č.j. KRPL-33369-1/ČJ-2021-180506-02 a tímto orgánem schváleného návrhu dopravního značení (viz příloha).
2. Budou respektovány požadavky na úpravu provozu na pozemních komunikacích podle zákona o silničním provozu, vyhlášky Ministerstva dopravy č. 294/2015 Sb., kterou se provádějí pravidla provozu na pozemních komunikacích, v platném znění, technické podmínky TP 66 „Zásady pro označování pracovních míst na pozemních komunikacích“.

3. Dopravní značky musí svými rozměry, barvami a technickými požadavky odpovídat zvláštním technickým předpisům, především ČSN 01 8020, ČSN 36 560-1-1 a ČSN 73 6021 (ust. § 62, odst. 6 zákona o silničním provozu).

Odůvodnění:

Magistrát města Liberec obdržel od navrhovatele dne 28.04.2021 návrh na stanovení přechodné úpravy provozu na pozemní komunikaci, který projednal s dotčenými orgány. Souhlasné vyjádření k navržené přechodné úpravě provozu na pozemní komunikaci vydala Policie České republiky, Krajské ředitelství policie Libereckého kraje, Územní odbor Liberec, dopravní inspektorát, jako dotčený orgán, a to dne 16.4.2021, pod č.j. KRPL-33369-1/ČJ-2021-180506-02.

Podle ust. § 77, odst. 5 zákona o silničním provozu místní a přechodnou úpravu provozu na pozemních komunikacích stanoví příslušný správní orgán opatřením obecné povahy (viz ust. § 171 správního řádu a násl.), jde-li o světelné signály, příkazové a zákazové dopravní značky, dopravní značky upravující přednost a dodatkové tabulky k nim nebo jiné dopravní značky ukládající účastníkovi silničního provozu povinnosti odchylné od obecné úpravy provozu na pozemních komunikacích. Podle ust. § 77, odst. 5 zákona o silničním provozu platí, že jde-li o stanovení přechodné úpravy provozu na pozemních komunikacích, nedoručuje příslušný správní úřad návrh stanovení přechodné úpravy provozu a nevyzývá dotčené osoby k podávání připomínek nebo námitek.

Magistrát města Liberec posoudil návrh a s ohledem na výše uvedené skutečnosti jej shledal důvodným. Proto vydává toto stanovení přechodné úpravy provozu.

Poučení:

Podle ust. § 173, odst. 2 správního řádu proti opatření obecné povahy nelze podat opravný prostředek. Podle § 174, odst. 2 správního řádu lze soulad opatření obecné povahy posoudit v přezkumném řízení. Usnesení o zahájení přezkumného řízení lze vydat do 3 let od účinnosti opatření obecné povahy.

Příloha: schválený návrh umístění dopravního značení

Ing. Pavel Rychetský
vedoucí odboru dopravy

Podle ust. § 173, odst. 1 správního řádu, s odkazem na ust. § 172, odst. 1 správního řádu, bude toto opatření obecné povahy **vyvěšeno na dobu 15 dnů** na úřední desce shora označeného správního orgánu. Podle ust. § 77, odst. 5 zákona o silničním provozu, toto opatření obecné povahy **nabývá účinnosti pátým dnem po vyvěšení.**

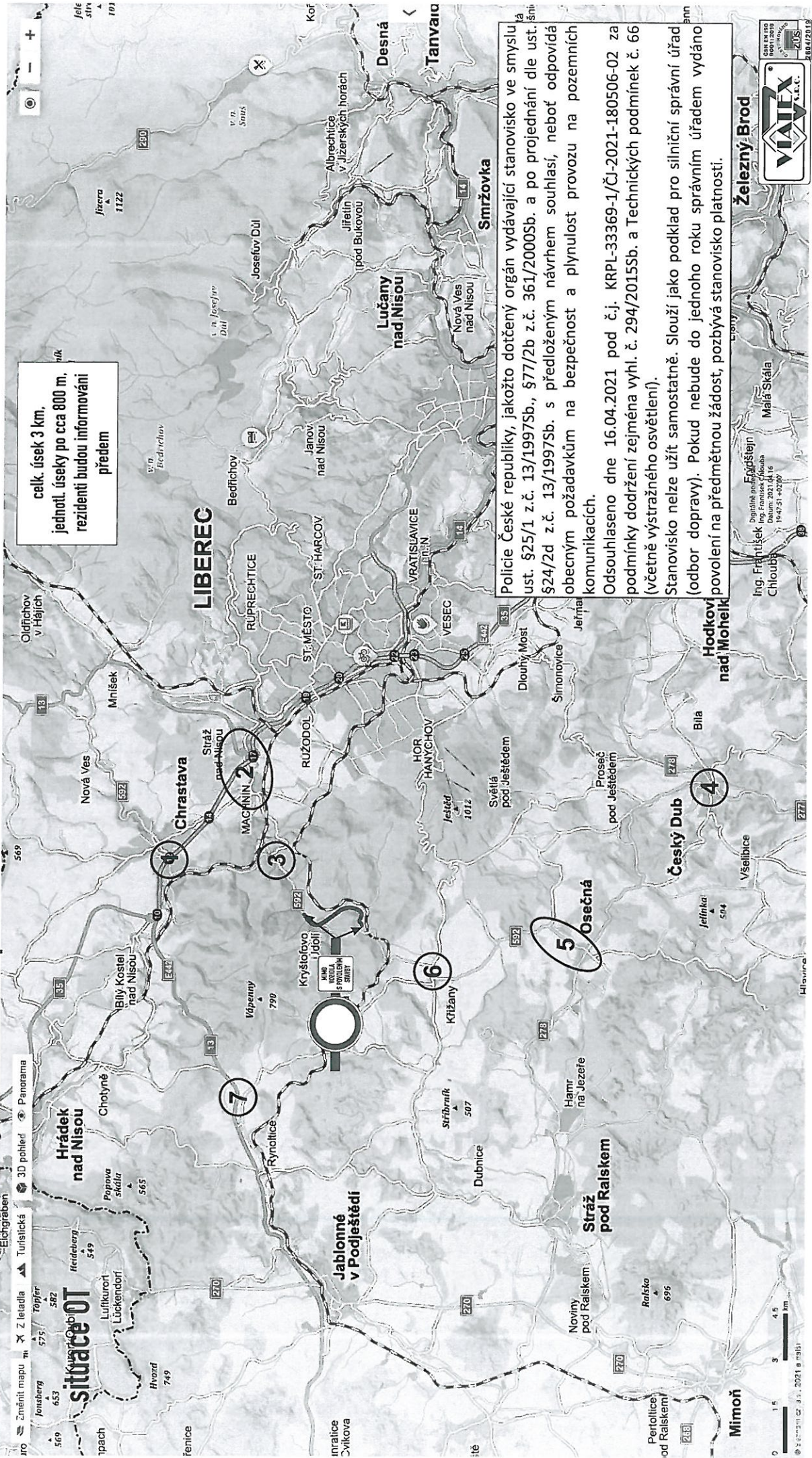
Na úřední desce Magistrátu města Liberec vyvěšeno dne:

Na úřední desce dotčených obecních úřadů vyvěšeno dne:

Z úřední desky Magistrátu města Liberec sejmuto dne:

Z úřední desky dotčených obecních úřadů sejmuto dne:

Rekonstrukce sil. II/592, Kryštofovo údolí, úplná uzavírka, návrh DIO



celk. úsek 3 km,
jednotl. úseky po cca 800 m,
rezidenti budou informováni
předem

Policie České republiky, jakožto dotčený orgán vydávající stanovisko ve smyslu ust. §25/1 z.č. 13/1997Sb., §77/2b z.č. 361/2000Sb. a po projednání dle ust. §24/2d z.č. 13/1997Sb. s předloženým návrhem souhlasí, neboť odpovídá obecným požadavkům na bezpečnost a plynulost provozu na pozemních komunikacích.

Odsouhlaseno dne 16.04.2021 pod č.j. KRPL-333369-1/ČJ-2021-180506-02 za podmínek dodržení zejména vyhl. č. 294/2015Sb. a Technických podmínek č. 66 (včetně výstražného osvětlení).

Stanovisko nelze užít samostatně. Slouží jako podklad pro silniční správní úřad (odbor dopravy). Pokud nebude do jednoho roku správním úřadem vydáno povolení na předmetnou žádost, pozbývá stanovisko platnosti.

VIATEX s.r.o.
Ing. František Čech
Drobná ul. 102, 460 01, Fránek
Chlouba
Datum: 2021.04.16
194751-02700

Železný Brod
Mala Skála

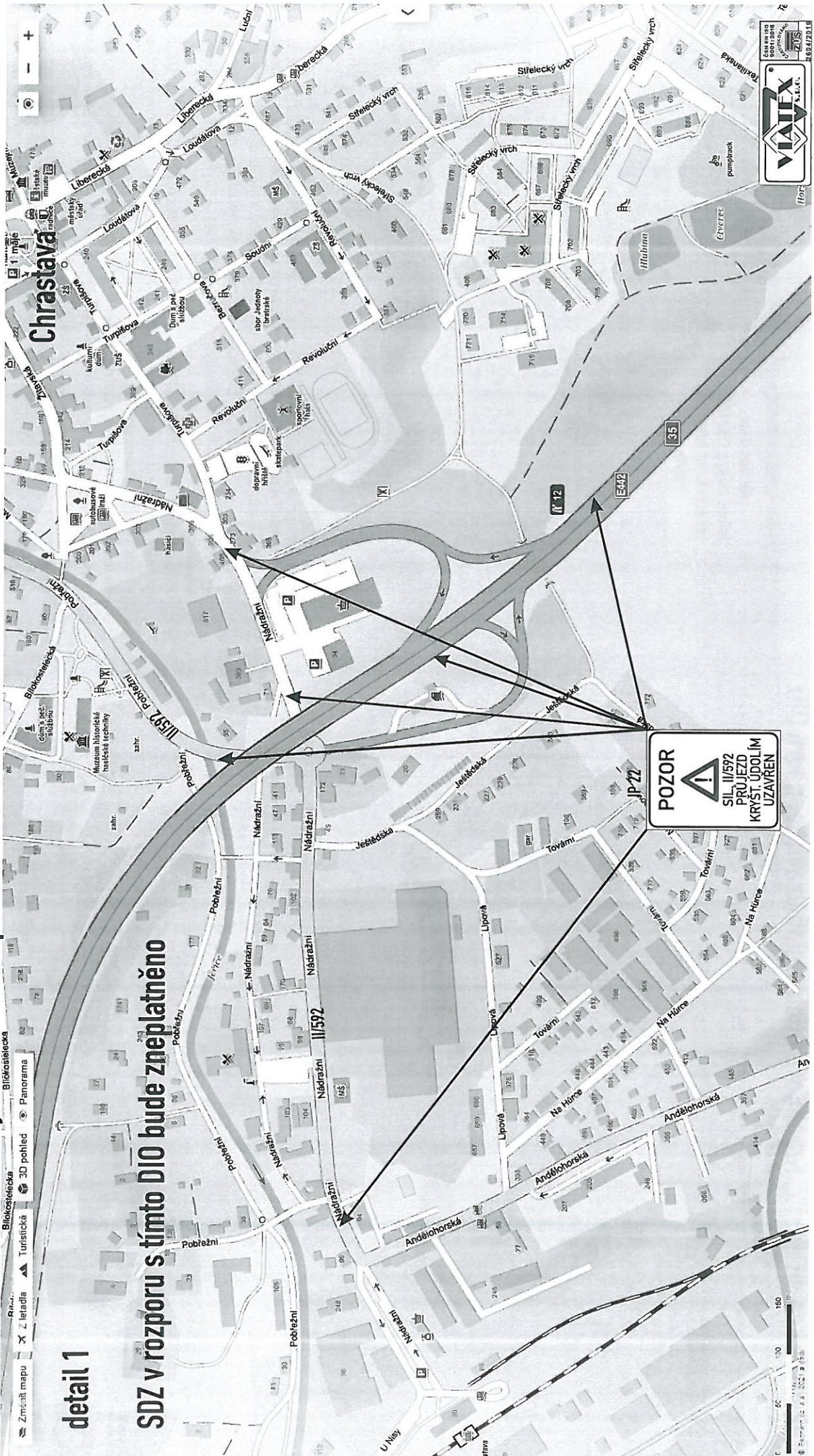
0 1 2 3 4 5 km

© 2021 Viatex s.r.o.

Rekonstrukce sil. II/592, Kryštofovo údolí, úplná uzavírka, návrh DIO

detail 1

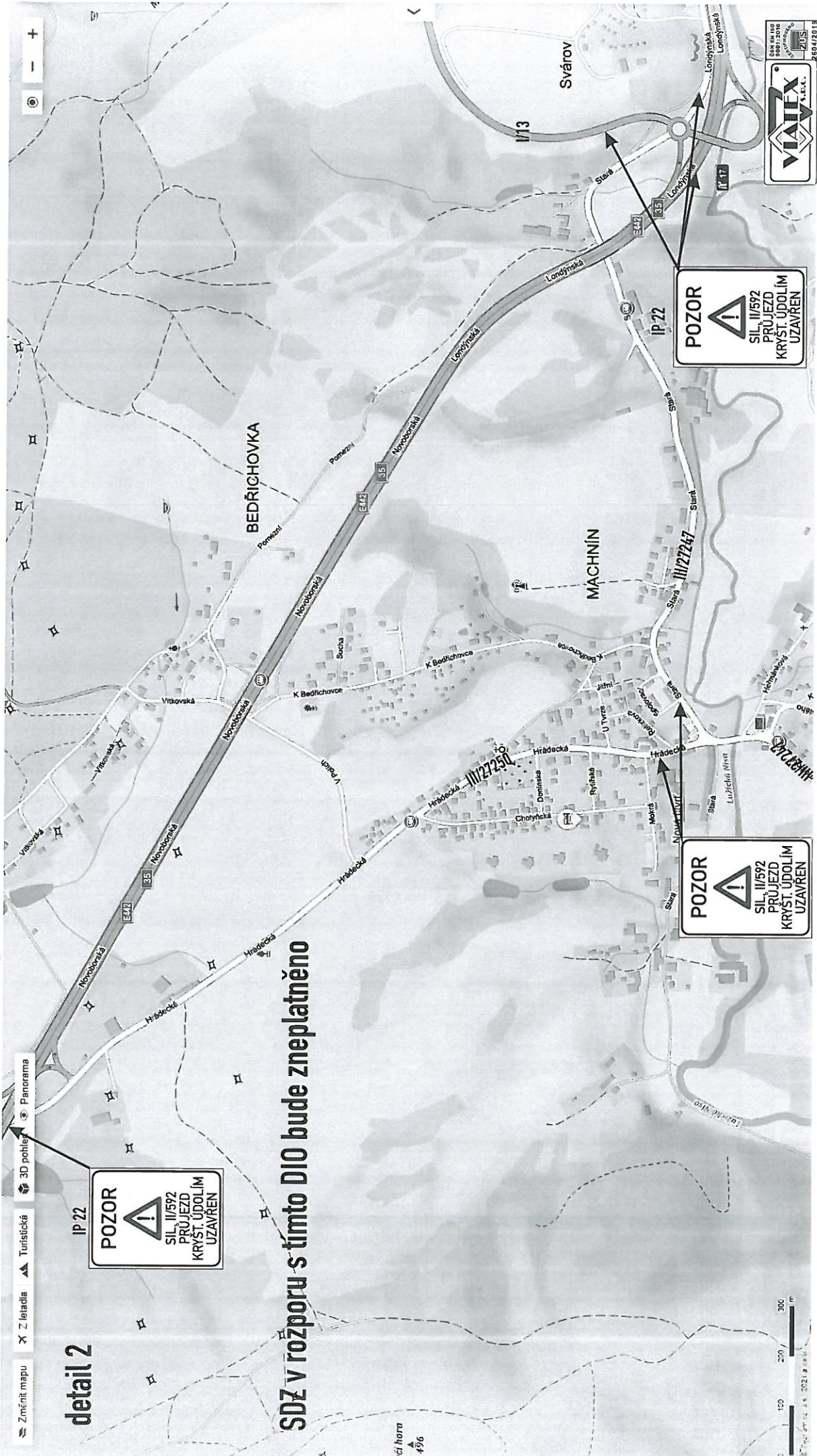
SDZ v rozporu s tímto DIO bude zneplatněno



POZOR
SIL. II/592
PRŮJEZD
KRYŠTŮV ÚDOLÍM
UZAVŘEN



Rekonstrukce sil. II/592, Kryštofovo údolí, úplná uzavírka, návrh DIO



detail 2

SDZ v rozporu s tímto DIO bude zneplatněno

IP 22

POZOR
SIL. II/592
PRŮJEZD
KRYST. ÚDOLÍM
UZAVŘEN

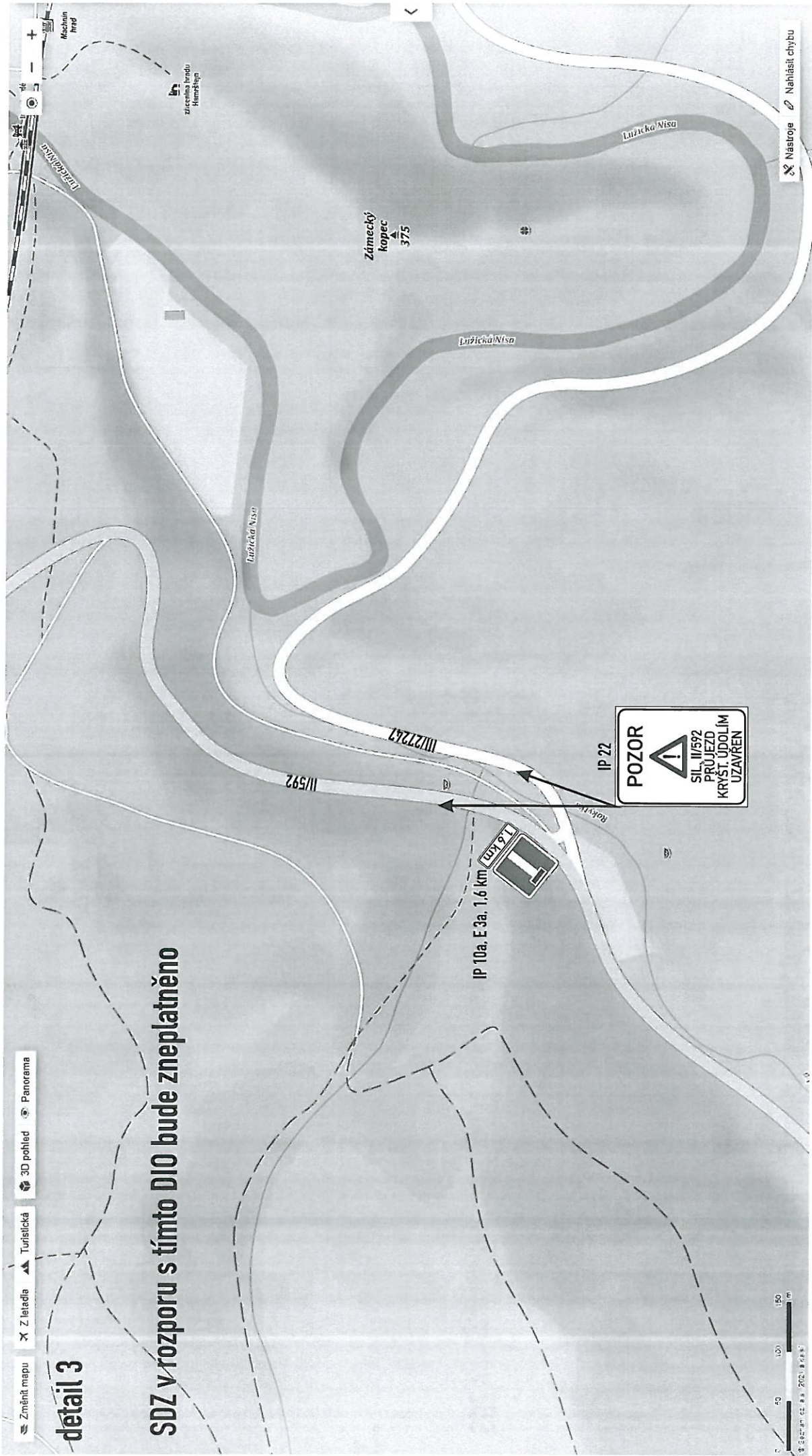
POZOR
SIL. II/592
PRŮJEZD
KRYST. ÚDOLÍM
UZAVŘEN

POZOR
SIL. II/592
PRŮJEZD
KRYST. ÚDOLÍM
UZAVŘEN



0 100 200 300 m
© 2021 VIALEX s.r.o.

Rekonstrukce sil. II/592, Kryštofovo údolí, úplná uzavírka, návrh DIO



detail 3

SDZ v rozporu s tímto DIO bude zneplatněno

IP 10a, E 3a, 1,6 km

IP 22

POZOR
SIL. II/592
PRŮJEZD
KRYŠT. ÚDOLÍM
UZAVŘEN

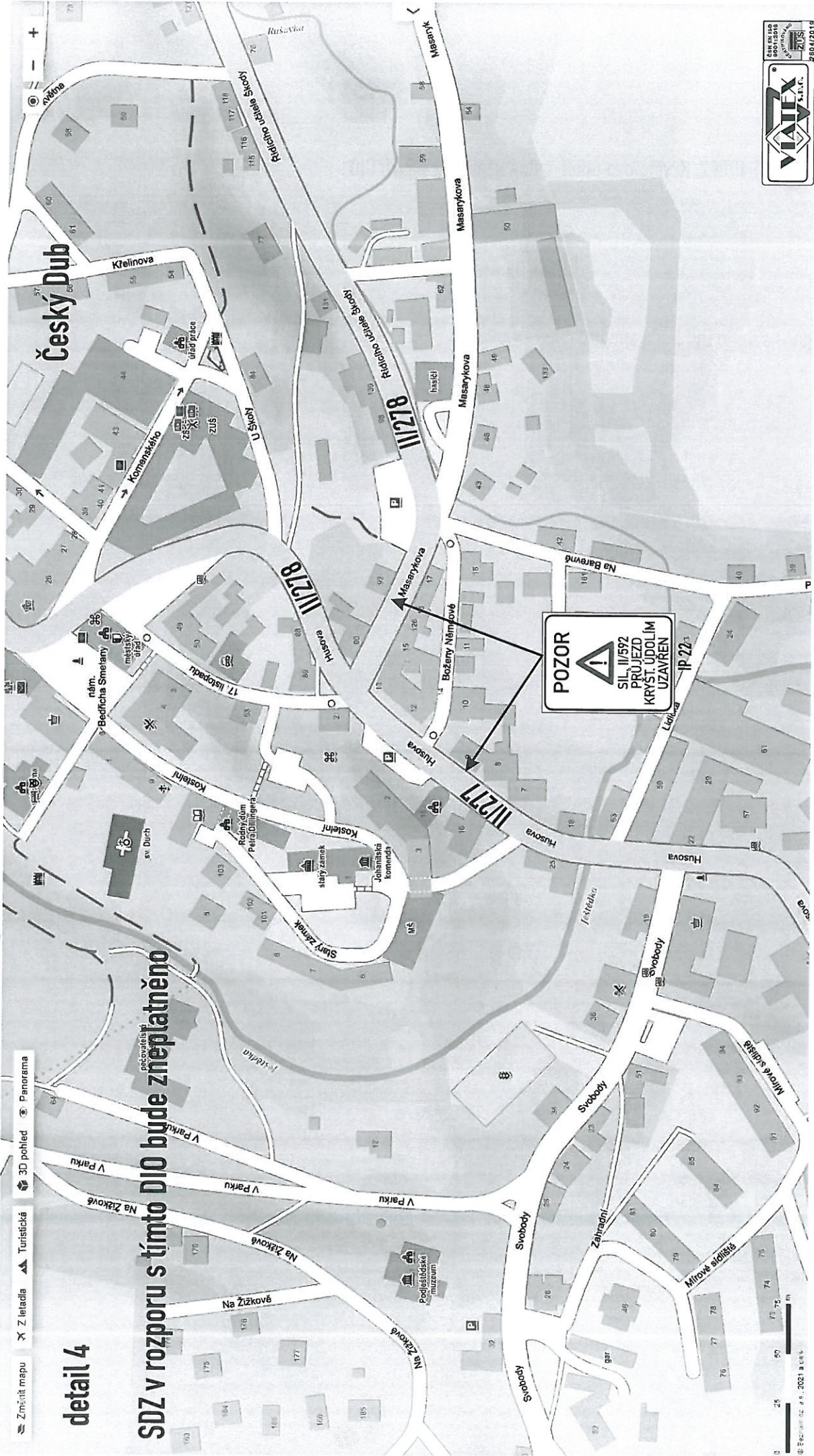
0 50 100 150 m

© ŠKZ a.s. 2021, 18. 06. 2021

Rekonstrukce sil. II/592, Kryštofovo údolí, úplná uzavírka, návrh DIO

detail 4

SDZ v rozporu s tímto DIO bude zneplatněno

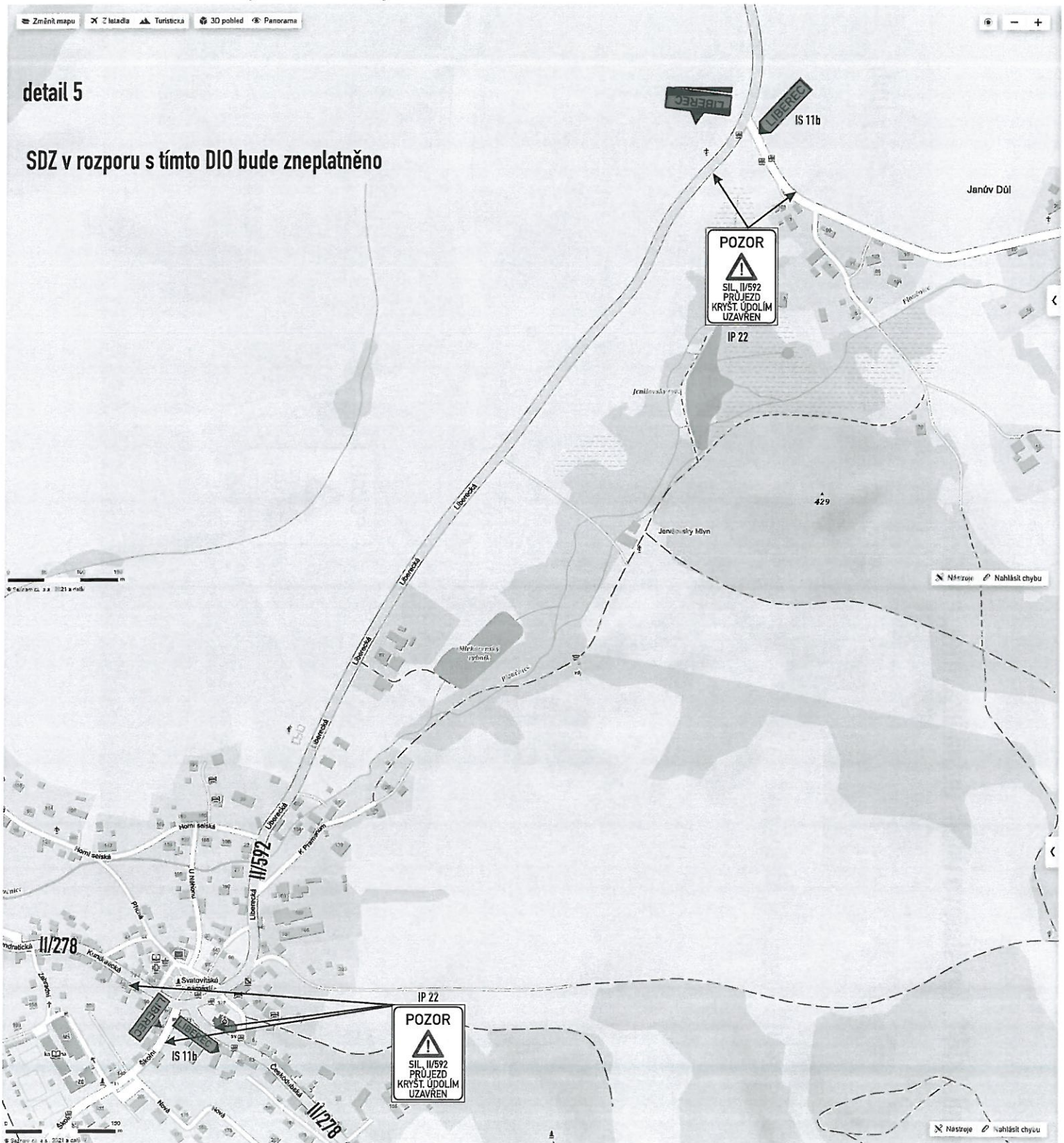


Rekonstrukce sil. II/592, Kryštofovo údolí, úplná uzavírka, návrh DIO

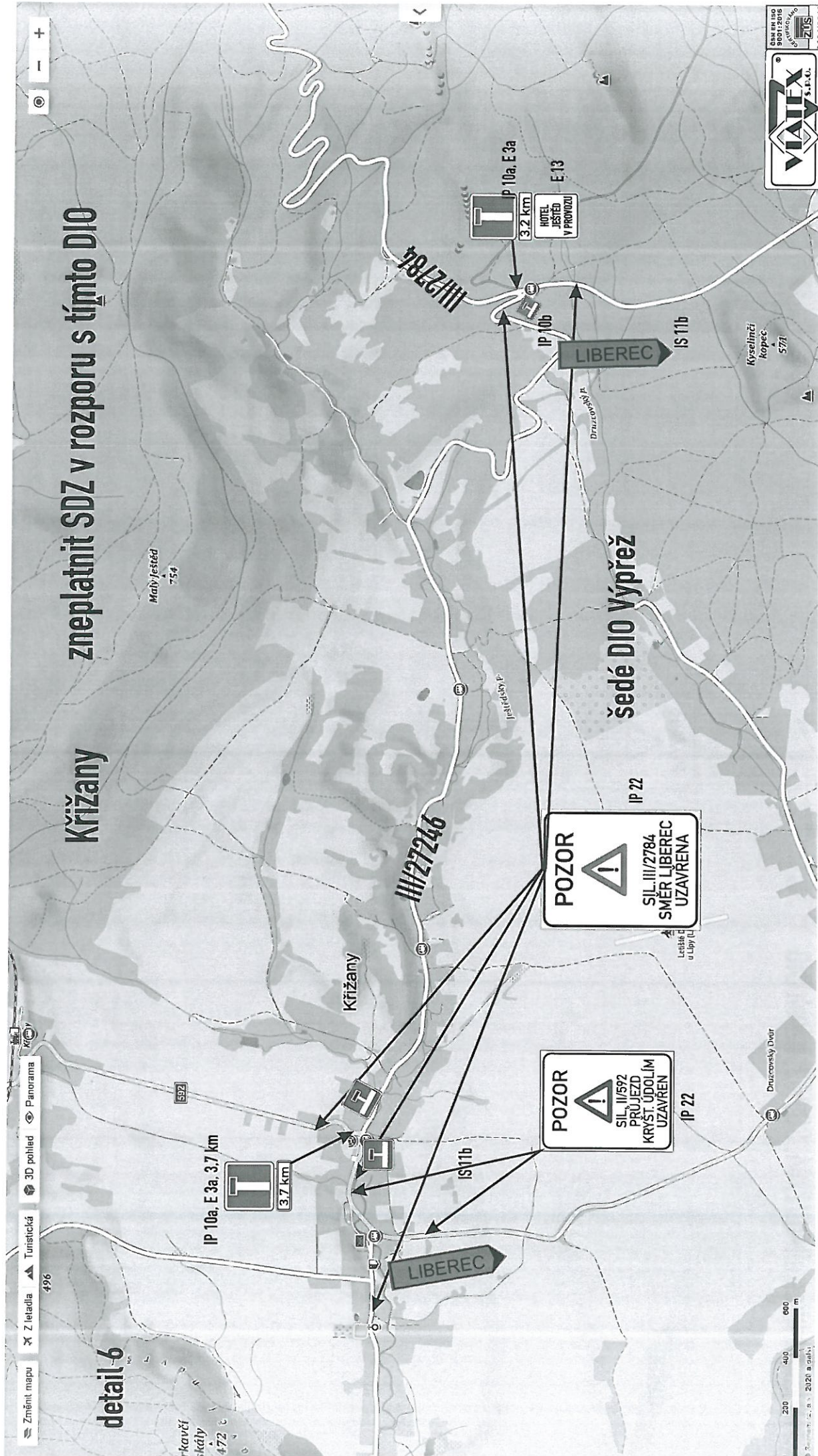
Změnit mapu | Zlatá | Turistika | 3D pohled | Panorama

detail 5

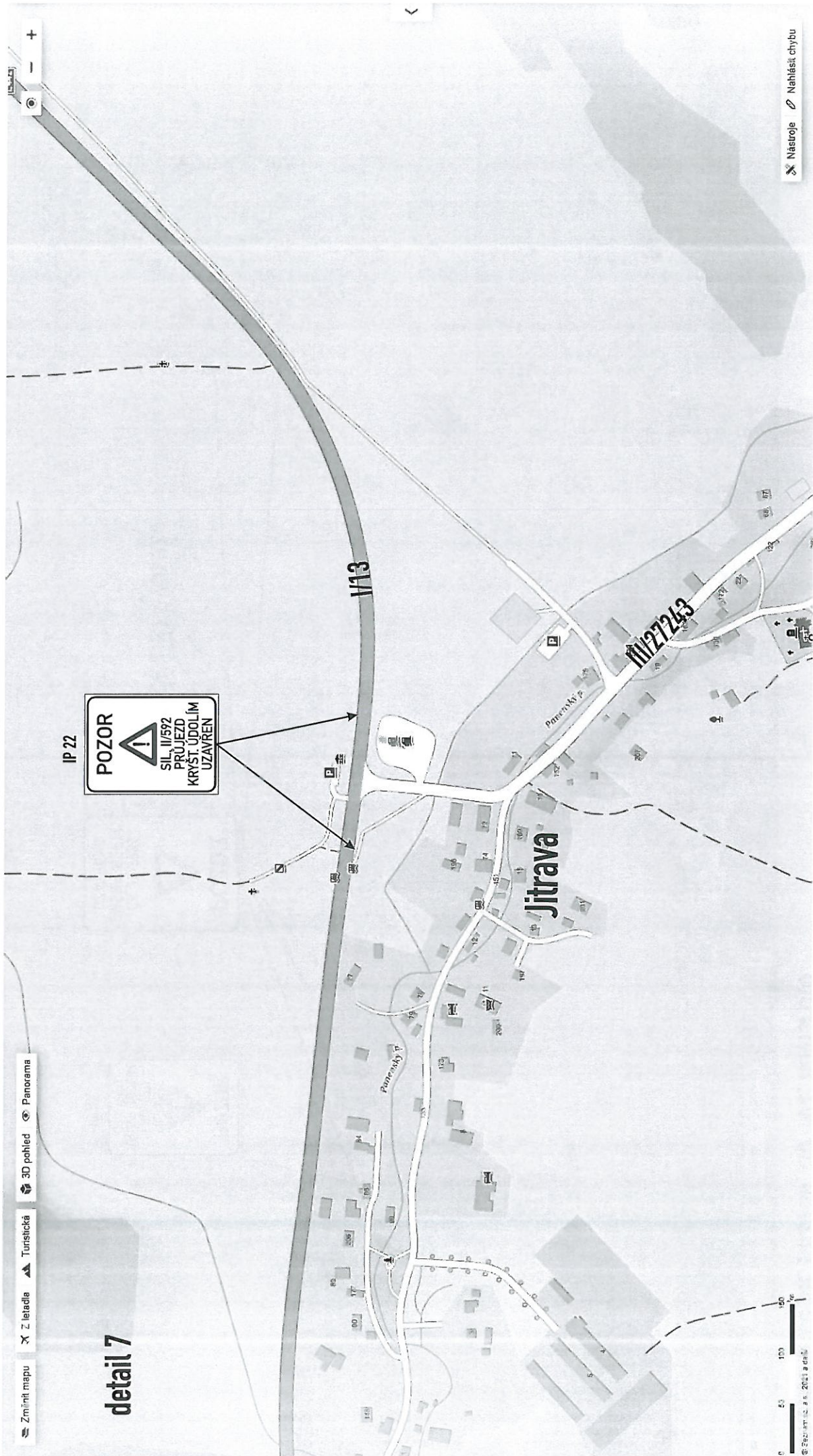
SDZ v rozporu s tímto DIO bude zneplatněno



Rekonstrukce sil. III/2784, SO 102, návrh DIO



Rekonstrukce sil. III/2784, SO 102, návrh DIO



detail 7

Zmírnit mapu Z letadla Tunstická 3D pohled Panorama

IP 22

POZOR
SIL. II/692
PRŮJEZD
KRYŠT. ÚDOLÍM
UZAVŘEN

III/13

III/2784

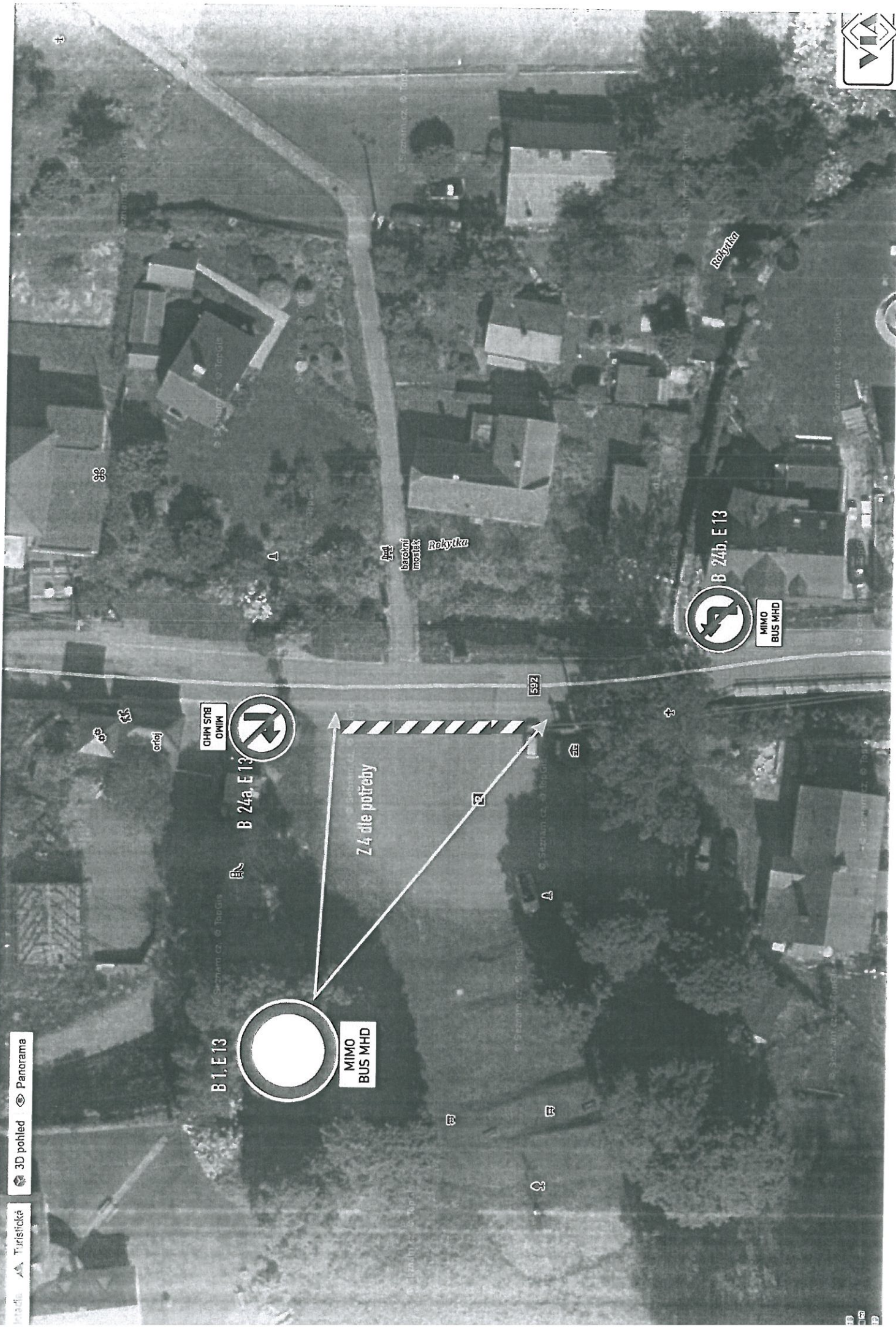
Jitrava

0 50 100 150 m
© 2021 Mapbox, a.s. 2021 a 2020

Nástroje Nahlásit chybu

ce sil. III/2784, SO 102, návrh DIO

Mapa Tírístická 3D pohled Panorama



B 1. E 13



MIMO
BUS MHD

Z 4 die potřeby

592

B 24a. E 13



MIMO
BUS MHD

B 24b. E 13



MIMO
BUS MHD



Pohyblivé pracovní místo - příjezdy k jednotlivým nemovitostem v mezidobí mezi frézováním a pokládkou povrchu.

