

dne **3. 8. 2021** od **7:30** do **13:00** hodin

Plánovaná odstávka zahrnuje tyto lokality:**Chrastava (okres Liberec)**část obce **Vysoká**

č. p. 13

č. ev. 288

Nová Ves (okres Liberec)část obce **Nová Ves**

č. p. 1, 4, 137, 151, 181, 210, 238, 239, 240, 241

část obce **Růžek**

č. p. 3, 11-23, 26, 27, 38, 39, 40, 99

č. ev. 46

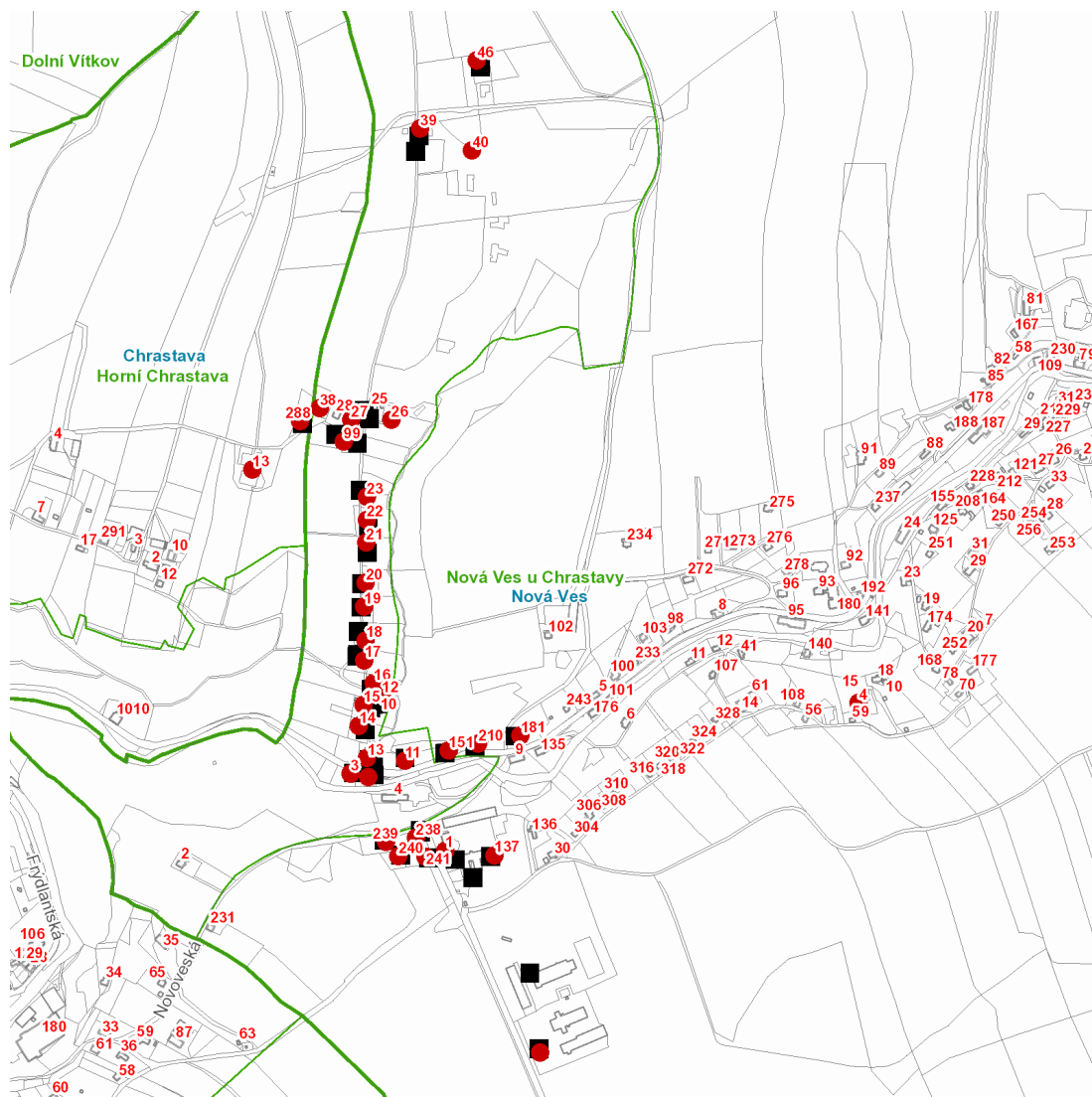
kat. území **Nová Ves u Chrastavy (kód 705594): parcelní č. 333, 400**

UPOZORNĚNÍ

Dotčené zařízení distribuční soustavy je nutné i v době odstávky považovat za zařízení pod napětím, a proto vás žádáme o dodržení všech zásad bezpečnosti a provedení opatření potřebných k zamezení případných škod na zdraví a majetku. | Provozovatelé výroben elektřiny jsou povinni zajistit přerušení dodávky elektřiny z výroby do vypnutého úseku distribuční soustavy.

NEJDE VÁM ELEKTŘINA...

TIP: Registrujte se zdarma na www.cezdistribuce.cz/sluzba a informace o odstávkách elektřiny budete dostávat e-mailem nebo SMS. U poruch zasíláme SMS s předpokládanou dobou obnovení dodávek. | Aktuální stav dodávek elektřiny na konkrétní adrese zjistíte snadno, rychle a bez registrace na portále **Bez Štávy** (www.bezstavy.cz).

dne 3. 8. 2021 od 7:30 do 13:00 hodin

Orientační mapový podklad odstávkou dotčených lokalit

VYSVĚTLIVKY

- – adresy dotčené odstávkou elektřiny
- – místa připojení k elektrické síti dotčená odstávkou

INFORMACE ZASLÁNA

IDDS: awcbeyc (Město Chrástava)

IDDS: 9yjbi7g (Obec Nová Ves)