



MAGISTRÁT MĚSTA LIBEREC

Odbor dopravy

Náměstí Dr. E. Beneše 1, 460 59 Liberec 1

Čj.: MML072648/22-OD/Fri
CJ MML 082194/22
VYŘIZUJE: Jana Fričová
TEL.: 485 243 859

V Liberci dne 08.04.2022

počet listů: 1

počet příloh: 1

počet listů příloh: 7

VEŘEJNÁ VYHLÁŠKA

STANOVENÍ PŘECHODNÉ ÚPRAVY PROVOZU NA POZEMNÍ KOMUNIKACI

Magistrát města Liberec, odbor dopravy (dále jen „Magistrát města Liberec“), podle ust. § 61 zákona č. 361/2000 Sb., o provozu na pozemních komunikacích a o změnách některých zákonů (zákon o silničním provozu), ve znění pozdějších předpisů (dále jen „zákon o silničním provozu“), po projednání návrhu stanovení přechodné úpravy provozu na místní komunikaci / silnici s dotčenými orgány (v souladu s ust. § 77, odst. 3 zákona o silničním provozu) jako příslušný správní úřad podle ust. § 124, odst. 6 zákona o silničním provozu, za použití ust. § 171 a 173 zákona č. 500/2004 Sb., správní řád, ve znění pozdějších předpisů (dále jen „správní řád“), podle ust. § 77, odst. 1, písm. c) zákona o silničním provozu

stanoví přechodnou úpravu provozu na silnici ev.č. III/27251, III/27252, II/592, III/2712 (dále jen „pozemní komunikace“), v rozsahu podle přílohy

na návrh právnické osoby, kterou je subjekt:

Město Chrastava, IČO 00262871, náměstí 1. máje č.p. 1, 463 31 Chrastava, (dále jen „navrhovatel“)

v termínu: **od 25.4.2022 do 31.10.2022**

v rámci akce: „Silnice III/27251 Chrastava, ul. Vítkovská (komunikace a chodník Chrastava, Vítkovská ulice)“

nebo v termínu uvedeném v rozhodnutí (bude-li odlišné), vydaném Magistrátem města Liberec, kterým bude povoleno zvláštní užívání a uzavírka pozemní komunikace.

Podmínky:

1. Dopravní značení bude provedeno a umístěno podle vyjádření dotčeného orgánu, kterým je Policie České republiky, Krajské ředitelství policie Libereckého kraje, Územní odbor Liberec, dopravní inspektorát, ze dne 8.4.2022, pod č.j. KRPL-17848-11/ČJ-2022-180506-02 a tímto orgánem schváleného návrhu dopravního značení (viz příloha).
2. Budou respektovány požadavky na úpravu provozu na pozemních komunikacích podle zákona o silničním provozu, vyhlášky Ministerstva dopravy č. 294/2015 Sb., kterou se provádějí pravidla provozu na pozemních komunikacích, v účinném znění, i technické podmínky TP 66 „Zásady pro označování pracovních míst na pozemních komunikacích“.
3. Dopravní značky, světelné a akustické signály, dopravní zařízení a zařízení pro provozní informace musí svými rozměry, barvami a technickými požadavky odpovídat zvláštním technickým předpisům,

- především ČSN 01 8020 Dopravní značky na pozemních komunikacích, ČSN 36 560-1-1 Světelná signalizační zařízení, technické a funkční požadavky, ČSN 73 6021 Světelná signalizační zařízení, umístění a použití návěstidel /ust. § 62 odst. 6 zákona o silničním provozu/.
4. Přenosné svíslé dopravní značky, přechodné vodorovné dopravní značky, světelné signály, dopravní zařízení a zařízení pro provozní informace smějí být užívány jen po nezbytně nutnou dobu /ust. § 78 odst. 3 zákona o silničním provozu/.
 5. Dopravní značky, odporující této přechodné úpravě provozu, se odstraní, vymění nebo zakryjí. Po skončení prací bude instalované dopravní značení ihned odstraněno.
 6. Za plnění podmínek tohoto opatření obecné povahy (stanovení přechodné úpravy provozu na pozemních komunikacích) odpovídá žadatel, který určil jako odpovědnou osobu Ing. Daniela Fadrhonce, tel.: 775 382 443.

Odůvodnění:

Magistrát města Liberec obdržel od navrhovatele dne 29.03.2022 návrh na stanovení přechodné úpravy provozu na pozemní komunikaci, který projednal s dotčenými orgány. Souhlasné vyjádření k navržené přechodné úpravě provozu na pozemní komunikaci vydala Policie České republiky, Krajské ředitelství policie Libereckého kraje, Územní odbor Liberec, dopravní inspektorát, jako dotčený orgán, a to dne 8.4.2022, pod č.j. KRPL-17848-11/ČJ-2022-180506-02.

Podle ust. § 77, odst. 5 zákona o silničním provozu místní a přechodnou úpravu provozu na pozemních komunikacích stanoví příslušný správní orgán opatřením obecné povahy (viz ust. § 171 správního řádu a násl.), jde-li o světelné signály, příkazové a zákazové dopravní značky, dopravní značky upravující přednost a dodatkové tabulky k nim nebo jiné dopravní značky ukládající účastníkovi silničního provozu povinnosti odchylné od obecné úpravy provozu na pozemních komunikacích. Podle ust. § 77, odst. 5 zákona o silničním provozu platí, že jde-li o stanovení přechodné úpravy provozu na pozemních komunikacích, nedoručuje příslušný správní úřad návrh stanovení přechodné úpravy provozu a nevyzývá dotčené osoby k podávání připomínek nebo námitek.

Magistrát města Liberec posoudil návrh a s ohledem na výše uvedené skutečnosti jej shledal důvodným. Proto vydává toto stanovení přechodné úpravy provozu.

Poučení:

Podle ust. § 173, odst. 2 správního řádu proti opatření obecné povahy nelze podat opravný prostředek. Podle § 174, odst. 2 správního řádu lze soulad opatření obecné povahy posoudit v přezkumném řízení. Usnesení o zahájení přezkumného řízení lze vydat do 3 let od účinnosti opatření obecné povahy.

Příloha: schválený návrh umístění dopravního značení

Ing. Pavel Rychetský
vedoucí odboru dopravy

Podle ust. § 173, odst. 1 správního řádu, s odkazem na ust. § 172, odst. 1 správního řádu, bude toto opatření obecné povahy **vyvěšeno na dobu 15 dnů** na úřední desce shora označeného správního orgánu. Podle ust. § 77, odst. 5 zákona o silničním provozu, toto opatření obecné povahy **nabývá účinnosti pátým dnem po vyvěšení.**

Policie České republiky, jakožto dotčený orgán vydávající stanovisko ve smyslu ust. § 25 odst. 1 z.č. 13/1997Sb., § 77 odst. 2 písm. b) z.č. 361/2000Sb. a po projednání dle ust. § 24 odst. 2 písm. d) z.č. 13/1997Sb. s předloženým návrhem souhlasí, neboť odpovídá obecným požadavkům na bezpečnost a plynulost provozu na pozemních komunikacích.

Odsouhlaseno dne 08.04.2022 pod č.j. KRPL-17848-11/ČJ-2022-180506-02 za podmínky dodržení zejména vyhl. č. 294/2015Sb. a Technických podmínek č. 66 (včetně výstražného osvětlení).

Stanovisko nelze užít samostatně. Slouží jako podklad pro silniční správní úřad (odbor dopravy). Pokud nebude do jednoho roku správním úřadem vydáno povolení na předmětnou žádost, pozbývá stanovisko platnosti.

Ing.
František
Chlouba

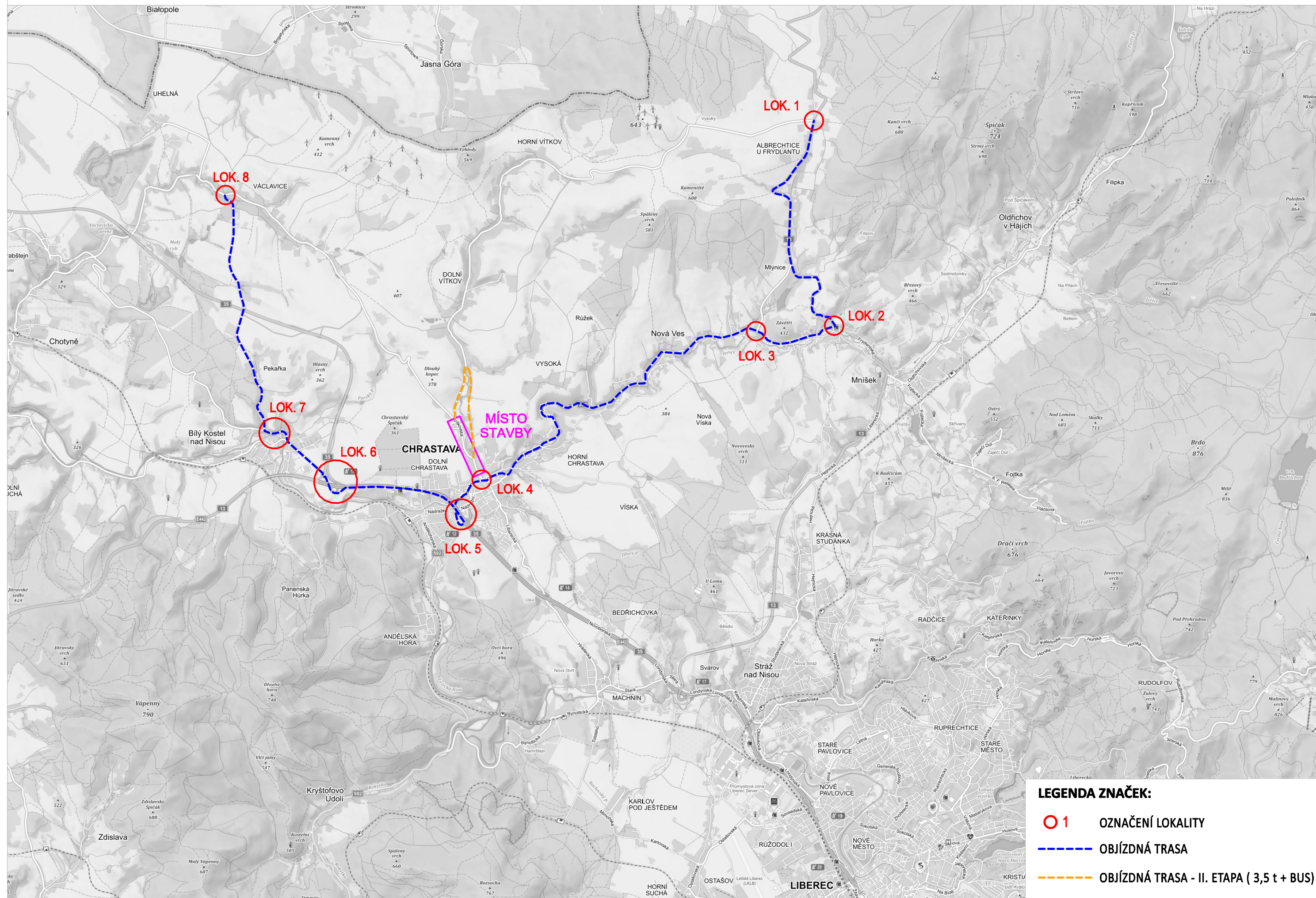
Digitálně podepsal
Ing. František
Chlouba
Datum: 2022.04.08
10:43:23 +02'00'

ING. MIROSLAV BELDA PROJEKTY DOPRAVNÍCH STAVEB V Pastvinách 5110/21, 468 04 Jablonec nad Nisou tel: 608 212 364, e-mail: mirek.belda@gmail.com	Vypracoval	ING. MIROSLAV BELDA	Objednavatel	
	Zodpovědný projektant	ING. MIROSLAV BELDA	Město Chrastava	
	Technická kontrola	ING. JANA MADĚROVÁ TUČKOVÁ	nám. 1. máje 1 , 461 31 , Chrastava	
Název akce DOPRAVNĚ INŽENÝRSKÉ OPATŘENÍ UL. VÍTKOVSKÁ, CHRSTAVA	Zakázka č.	2021 - 001	Datum	02/2021
	Stupeň	DIO	Měřítko	
	Číslo přílohy	Číslo paré		

1.1. CELKOVÁ SITUACE OBJÍZDNÉ TRASY

ING. MIROSLAV BELDA
PROJEKTY DOPRAVNÍCH STAVEB

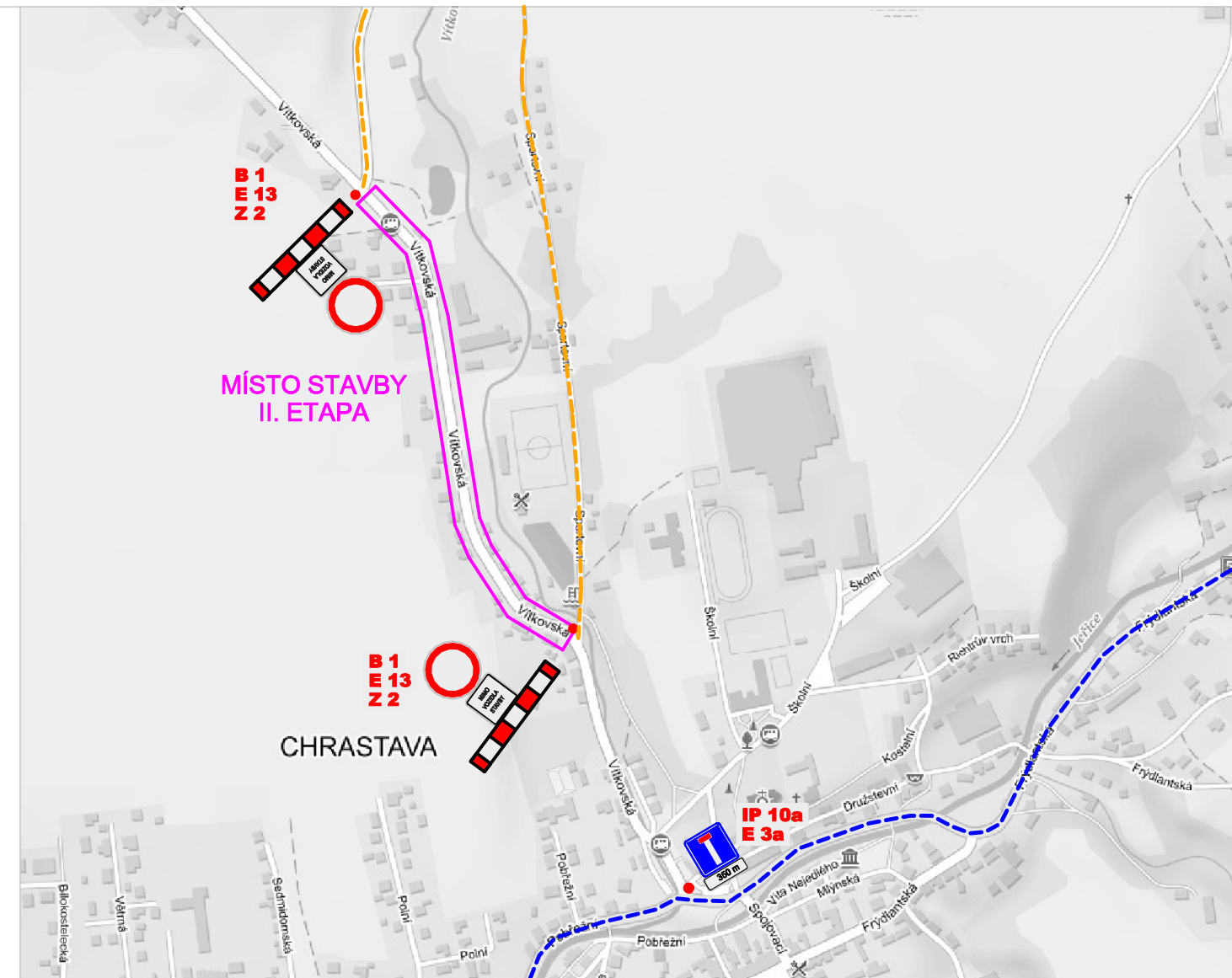
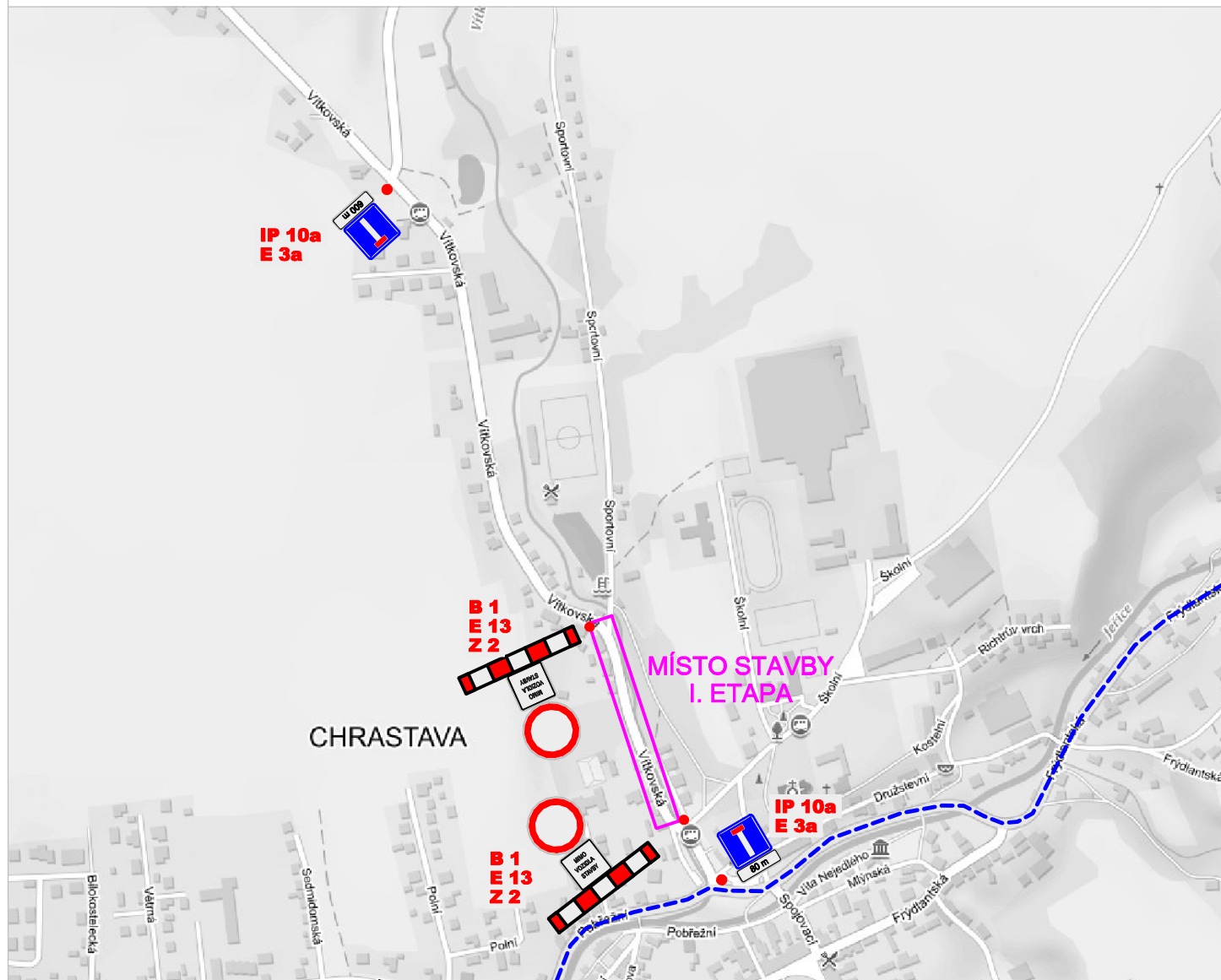
V Pastvinách 5110/21, 468 04 Jablonec nad Nisou
tel: 608 212 364, e-mail: mirek.belda@gmail.com



1.2. MÍSTO STAVBY

ING. MIROSLAV BELDA
PROJEKTY DOPRAVNÍCH STAVEB

V Pastvinách 5110/21, 468 04 Jablonec nad Nisou
tel: 608 212 364, e-mail: mirek.belda@gmail.com



ZNAČKY:

- SITUAČNÍ UMÍSTĚNÍ PŘECHODNÉHO SVISLÉHO DOPRAVNÍHO ZNAČENÍ
- OBJÍZDNÁ TRASA

POUŽITÉ PŘECHODNÉ SDZ:

B 1 - ZÁKAZ VJEZDU VŠECH VOZIDEL - 2 ks

E 3a - VZDÁLENOST - 2 ks

Vyznačení - 80 m a 600 m

E 13 - TEXT - 2 ks

Vyznačení - MIMO VOZIDLA STAVBY

IP 10a - SLEPÁ POZEMNÍ KOMUNIKACE - 2 ks

Z 2 - ZÁBRANA PRO OZNAČENÍ UZAVÍRKY

ZNAČKY:

- SITUAČNÍ UMÍSTĚNÍ PŘECHODNÉHO SVISLÉHO DOPRAVNÍHO ZNAČENÍ
- OBJÍZDNÁ TRASA
- OBJÍZDNÁ TRASA - II. ETAPA (3,5 t + BUS)

POUŽITÉ PŘECHODNÉ SDZ:

B 1 - ZÁKAZ VJEZDU VŠECH VOZIDEL - 2 ks

E 3a - VZDÁLENOST - 1 ks

Vyznačení - 350 m

E 13 - TEXT - 2 ks

Vyznačení - MIMO VOZIDLA STAVBY

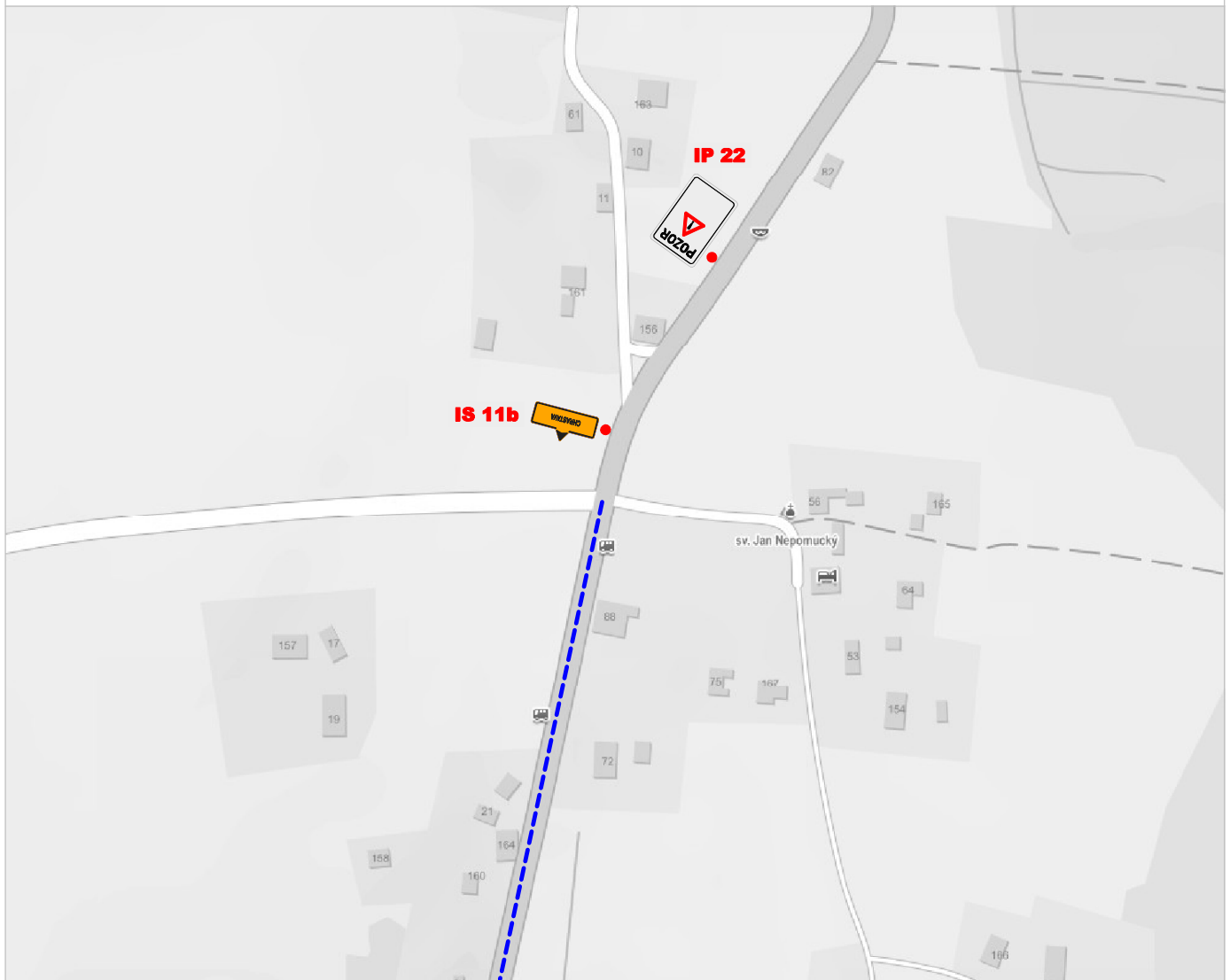
IP 10a - SLEPÁ POZEMNÍ KOMUNIKACE - 1 ks

Z 2 - ZÁBRANA PRO OZNAČENÍ UZAVÍRKY

1.2.1. LOKALITA 1

ING. MIROSLAV BELDA
PROJEKTY DOPRAVNÍCH STAVEB

V Pastvinách 5110/21, 468 04 Jablonec nad Nisou
tel: 608 212 364, e-mail: mirek.belda@gmail.com



ZNAČKY:

- SITUAČNÍ UMÍSTĚNÍ PŘECHODNÉHO SVISLÉHO DOPRAVNÍHO ZNAČENÍ

----- OBJÍZDNÁ TRASA

POUŽITÉ PŘECHODNÉ SDZ:

IP 22 - ZMĚNA MÍSTNÍ ÚPRAVY - 1 ks

Vyznačení - PRŮJEZD PO SIL. III/27251 DO CHRASTAVY UZAVŘEN

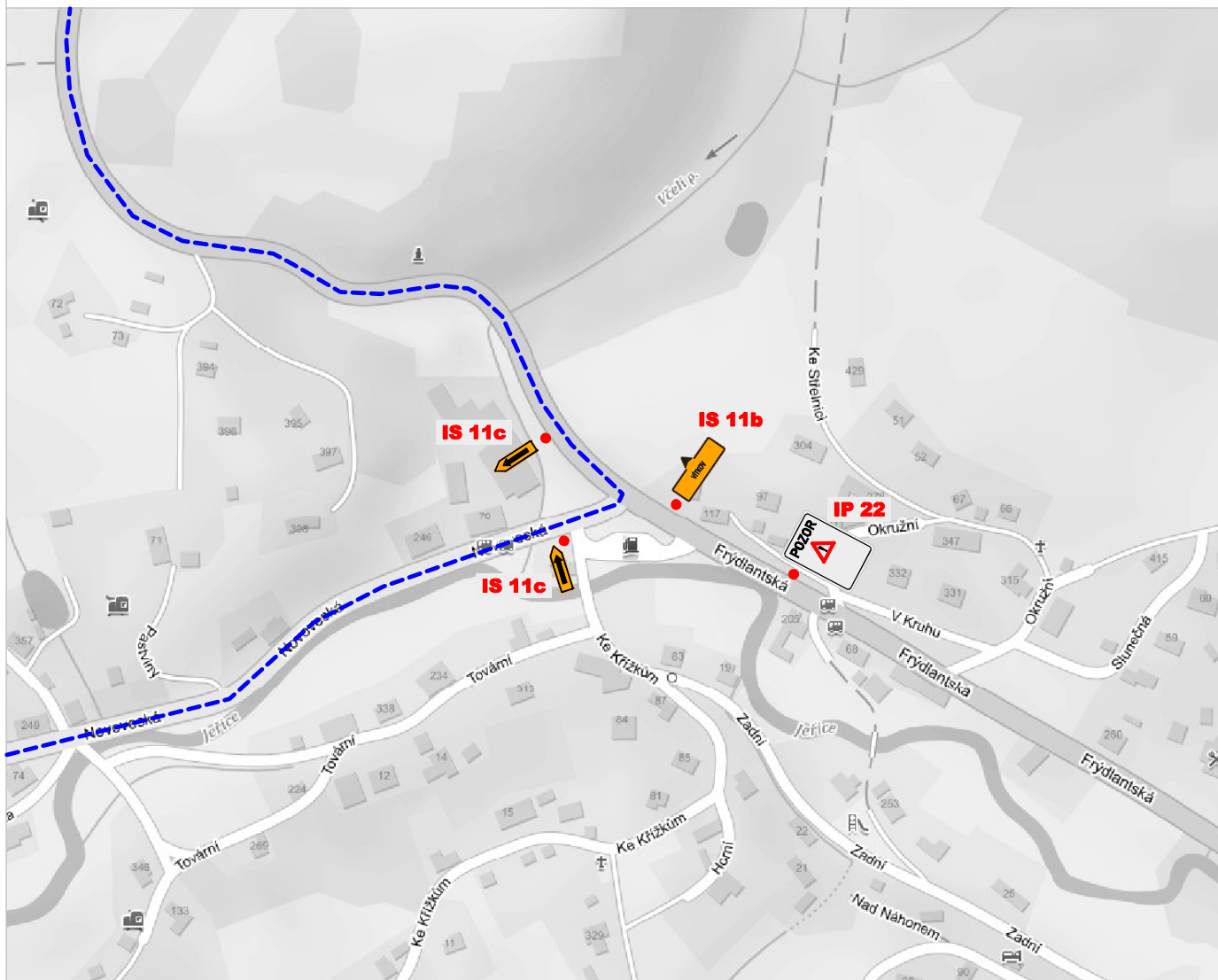
IS 11b - SMĚROVÁ TABULE PRO VYZNAČENÍ OBJÍŽDKY - 1 ks

Vyznačení - CHRASTAVA

1.2.2. LOKALITA 2

ING. MIROSLAV BELDA
PROJEKTY DOPRAVNÍCH STAVEB

V Pastvinách 5110/21, 468 04 Jablonec nad Nisou
tel: 608 212 364, e-mail: mirek.belda@gmail.com



ZNAČKY:

- SITUAČNÍ UMÍSTĚNÍ PŘECHODNÉHO SVISLÉHO DOPRAVNÍHO ZNAČENÍ

--- OBJÍZDNÁ TRASA

POUŽITÉ PŘECHODNÉ SDZ:

IP 22 - ZMĚNA MÍSTNÍ ÚPRAVY - 1 ks

Vyznačení - PRŮJEZD PO SIL. III/27251 SMĚR VÍTKOV UZAVŘEN

IS 11b - SMĚROVÁ TABULE PRO VYZNAČENÍ OBJÍŽDKY - 1 ks

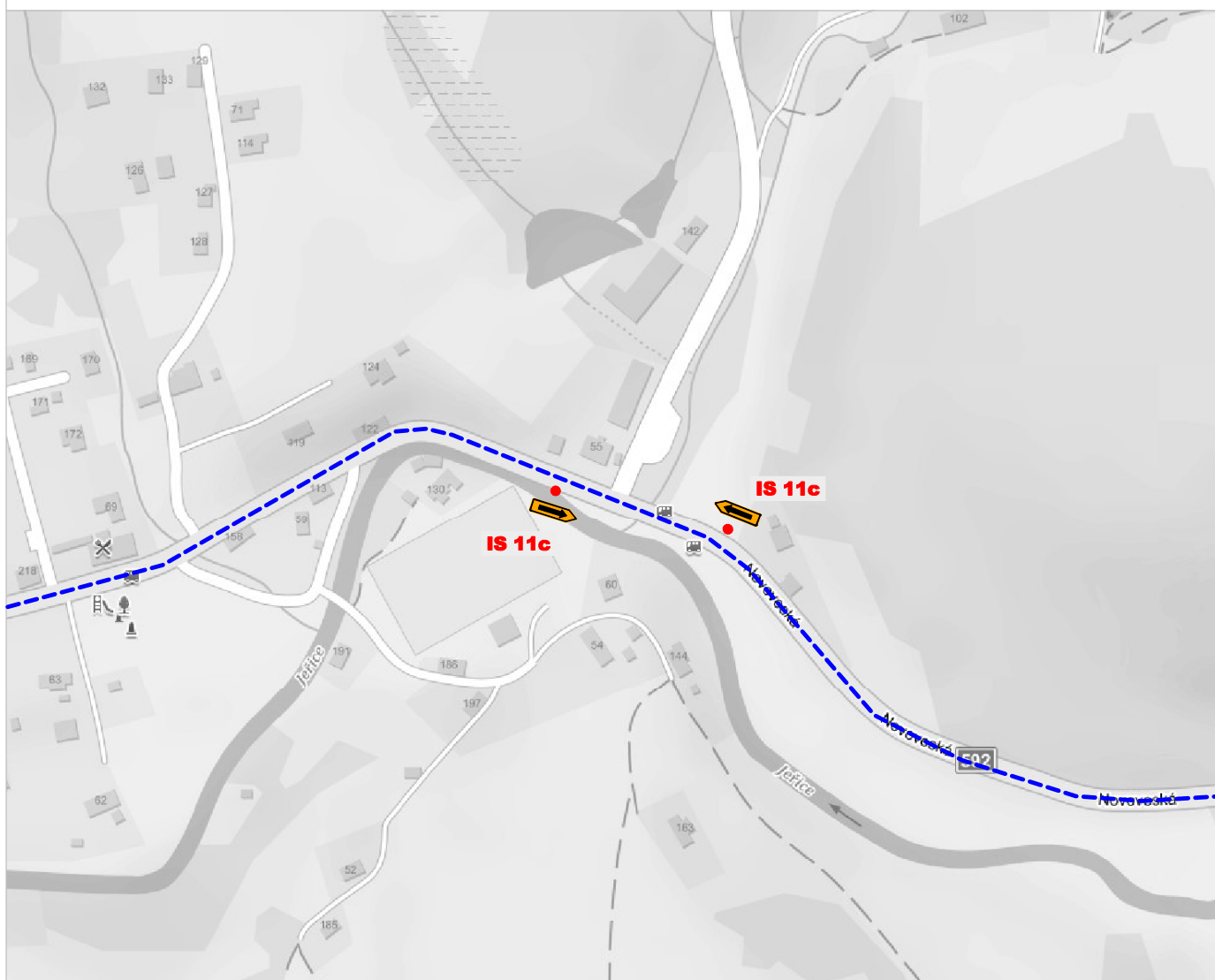
Vyznačení - VÍTKOV

IS 11c - SMĚROVÁ TABULE PRO VYZNAČENÍ OBJÍŽDKY - 2 ks

1.2.3. LOKALITA 3

ING. MIROSLAV BELDA
PROJEKTY DOPRAVNÍCH STAVEB

V Pastvinách 5110/21, 468 04 Jablonec nad Nisou
tel: 608 212 364, e-mail: mirek.belda@gmail.com



ZNAČKY:

● SITUAČNÍ UMÍSTĚNÍ PŘECHODNÉHO SVISLÉHO DOPRAVNÍHO ZNAČENÍ

--- OBJÍZDNÁ TRASA

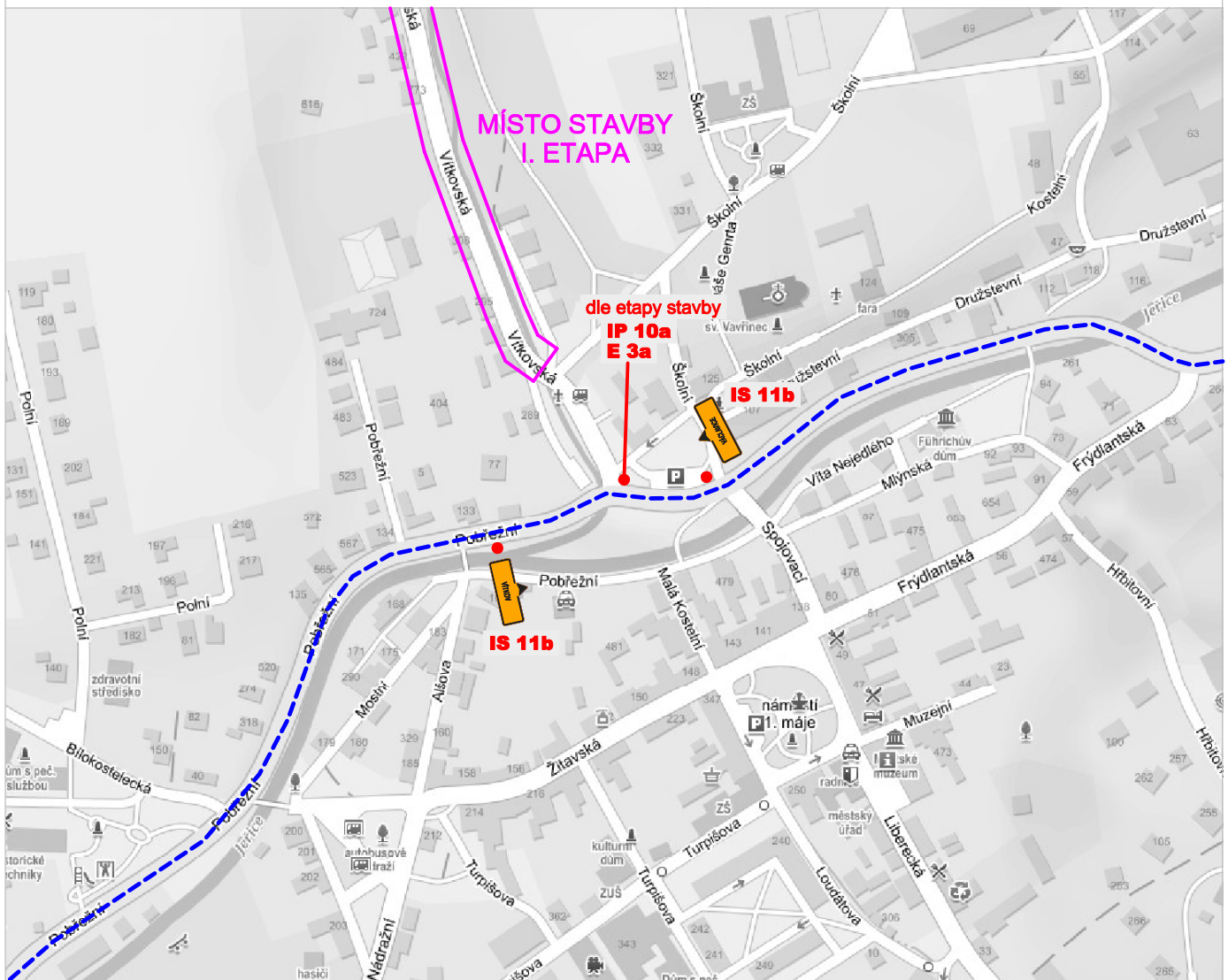
POUŽITÉ PŘECHODNÉ SDZ:

IS 11c - SMĚROVÁ TABULE PRO VYZNAČENÍ OBJÍŽDKY - 2 ks

1.2.4. LOKALITA 4

ING. MIROSLAV BELDA
PROJEKTY DOPRAVNÍCH STAVEB

V Pastvinách 5110/21, 468 04 Jablonec nad Nisou
tel: 608 212 364, e-mail: mirek.belda@gmail.com



ZNAČKY:

- SITUAČNÍ UMÍSTĚNÍ PŘECHODNÉHO SVISLÉHO DOPRAVNÍHO ZNAČENÍ
- OBJÍZDNÁ TRASA

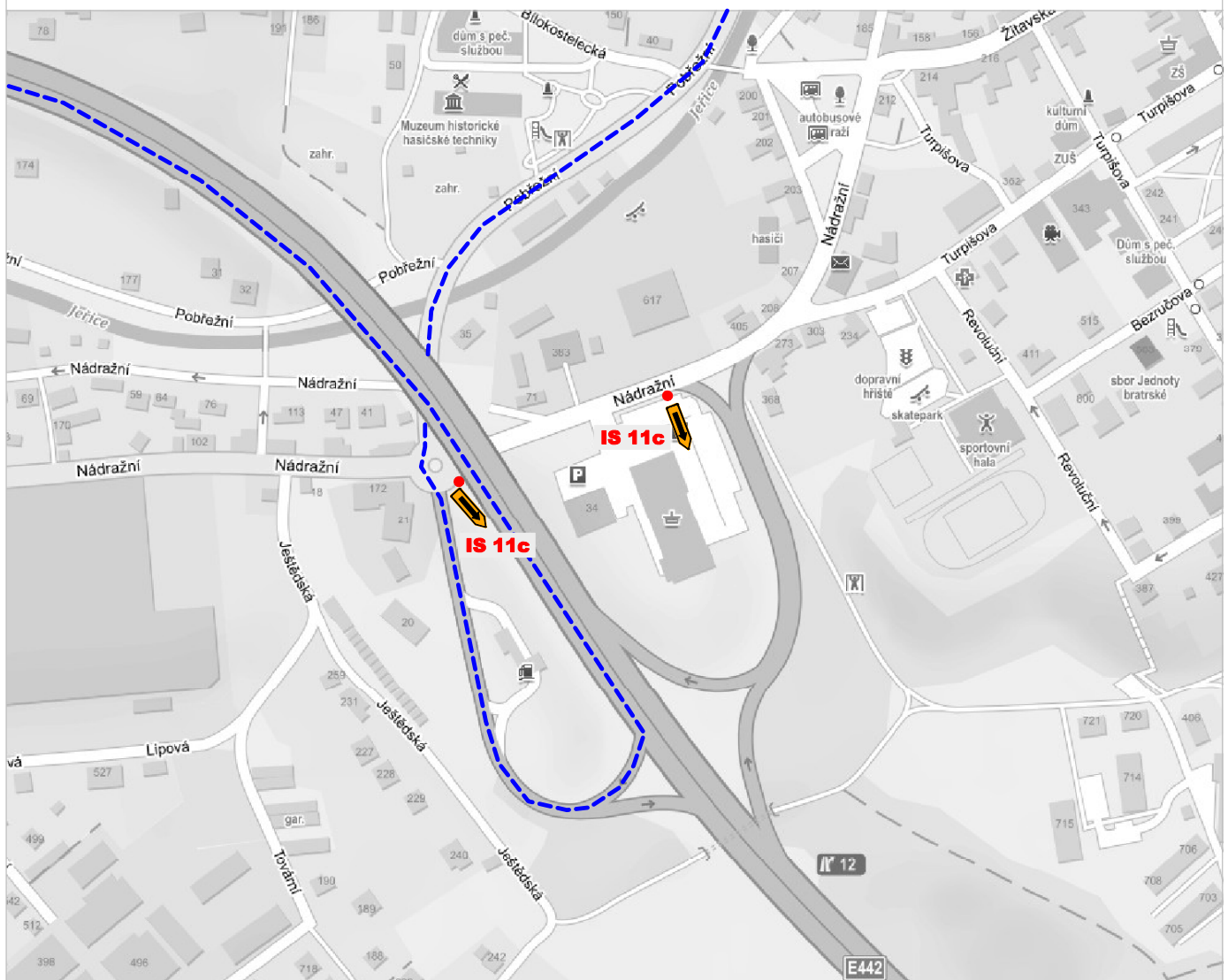
POUŽITÉ PŘECHODNÉ SDZ:

IS 11b - SMĚROVÁ TABULE PRO VYZNAČENÍ OBJÍŽDKY - 2 ks
Vyznačení - VÍTKOV a VÁCLAVICE

1.2.5. LOKALITA 5

ING. MIROSLAV BELDA
PROJEKTY DOPRAVNÍCH STAVEB

V Pastvinách 5110/21, 468 04 Jablonec nad Nisou
tel: 608 212 364, e-mail: mirek.belda@gmail.com



ZNAČKY:

- SITUAČNÍ UMÍSTĚNÍ PŘECHODNÉHO SVISLÉHO DOPRAVNÍHO ZNAČENÍ
- OBJÍZDNÁ TRASA

POUŽITÉ PŘECHODNÉ SDZ:

IS 11c - SMĚROVÁ TABULE PRO VYZNAČENÍ OBJÍŽDKY - 2 ks

1.2.6. LOKALITA 6

ING. MIROSLAV BELDA
PROJEKTY DOPRAVNÍCH STAVEB

V Pastvinách 5110/21, 468 04 Jablonec nad Nisou
tel: 608 212 364, e-mail: mirek.belda@gmail.com



ZNAČKY:

- SITUAČNÍ UMÍSTĚNÍ PŘECHODNÉHO SVISLÉHO DOPRAVNÍHO ZNAČENÍ

--- OBJÍZDNÁ TRASA

POUŽITÉ PŘECHODNÉ SDZ:

IS 11b - SMĚROVÁ TABULE PRO VYZNAČENÍ OBJÍŽDKY - 1 ks

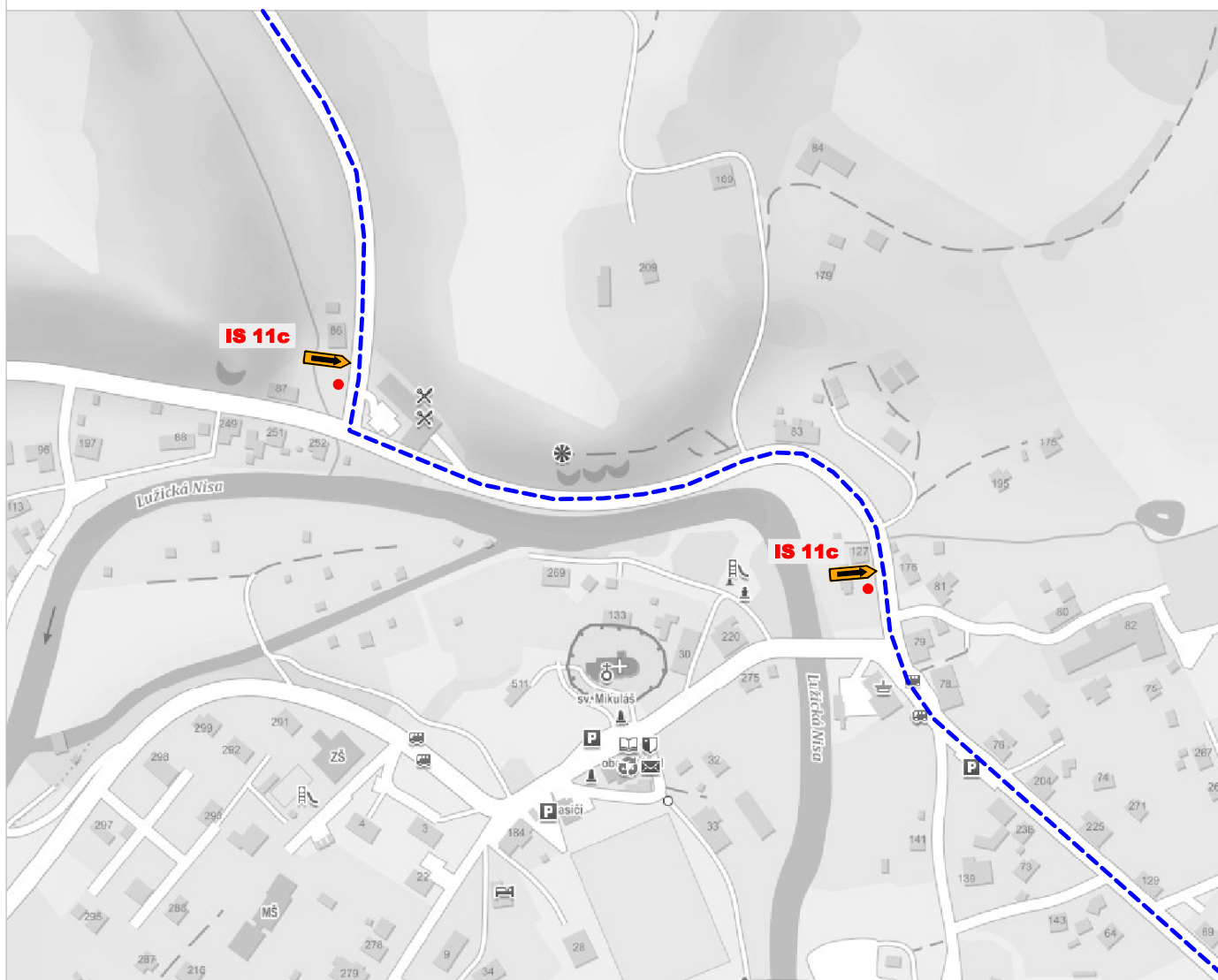
Vyznačení - VÁCLAVICE

IS 11c - SMĚROVÁ TABULE PRO VYZNAČENÍ OBJÍŽDKY - 1 ks

1.2.7. LOKALITA 7

ING. MIROSLAV BELDA
PROJEKTY DOPRAVNÍCH STAVEB

V Pastvinách 5110/21, 468 04 Jablonec nad Nisou
tel: 608 212 364, e-mail: mirek.belda@gmail.com



ZNAČKY:

- SITUAČNÍ UMÍSTĚNÍ PŘECHODNÉHO SVISLÉHO DOPRAVNÍHO ZNAČENÍ

--- OBJÍZDNÁ TRASA

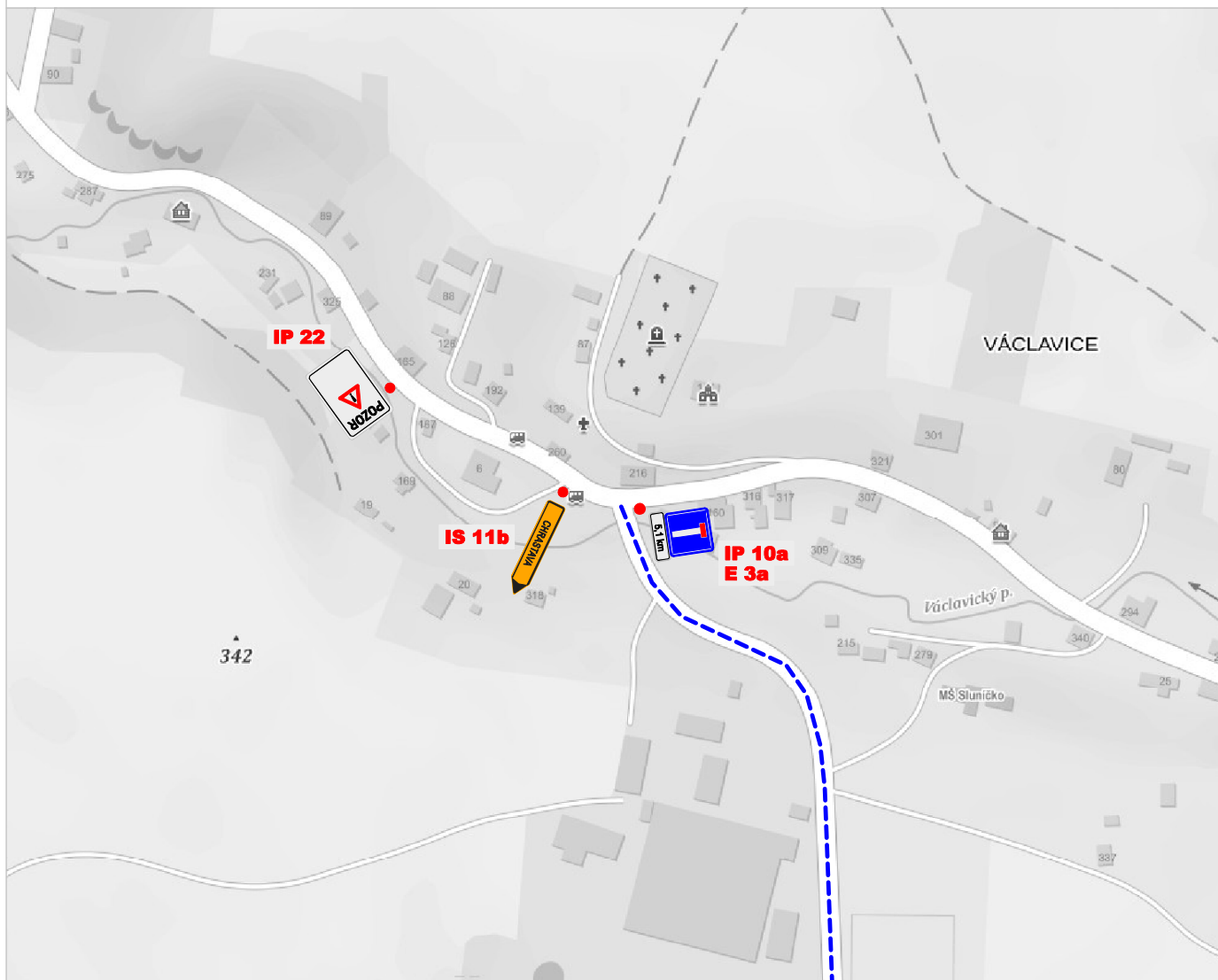
POUŽITÉ PŘECHODNÉ SDZ:

IS 11c - SMĚROVÁ TABULE PRO VYZNAČENÍ OBJÍŽDKY - 2 ks

1.2.8. LOKALITA 8

ING. MIROSLAV BELDA
PROJEKTY DOPRAVNÍCH STAVEB

V Pastvinách 5110/21, 468 04 Jablonec nad Nisou
tel: 608 212 364, e-mail: mirek.belda@gmail.com



ZNAČKY:

- SITUACNÍ UMÍSTĚNÍ PŘECHODNÉHO SVISLÉHO DOPRAVNÍHO ZNAČENÍ

--- OBJÍZDNÁ TRASA

POUŽITÉ PŘECHODNÉ SDZ:

E 3a - VZDÁLENOST - 1 ks

Vyznačení - 5,1 km

IP 22 - ZMĚNA MÍSTNÍ ÚPRAVY - 1 ks

Vyznačení - PRŮJEZD PO SIL. III/27251 DO CHRSTAVY UZAVŘEN

IP 10a - SLEPÁ POZEMNÍ KOMUNIKACE - 1 ks

IS 11b - SMĚROVÁ TABULE PRO VYZNAČENÍ OBJÍŽDKY - 1 ks

Vyznačení - CHRSTAVA

2.1. SITUACE OBJÍZDNÉ TRASY PŘI 1. ETAPĚ PRO BUS

ING. MIROSLAV BELDA
PROJEKTY DOPRAVNÍCH STAVEB

V Pastvinách 5110/21, 468 04 Jablonec nad Nisou
tel: 608 212 364, e-mail: mirek.belda@gmail.com



ZNAČKY:

- SITUACNÍ UMÍSTĚNÍ PŘECHODNÉHO SVISLÉHO DOPRAVNÍHO ZNAČENÍ
- OBJÍZDNÁ TRASA - I. ETAPA (BUS)

POUŽITÉ PŘECHODNÉ SDZ:

B 1 - ZÁKAZ VJEZDU VŠECH VOZIDEL - 2 ks

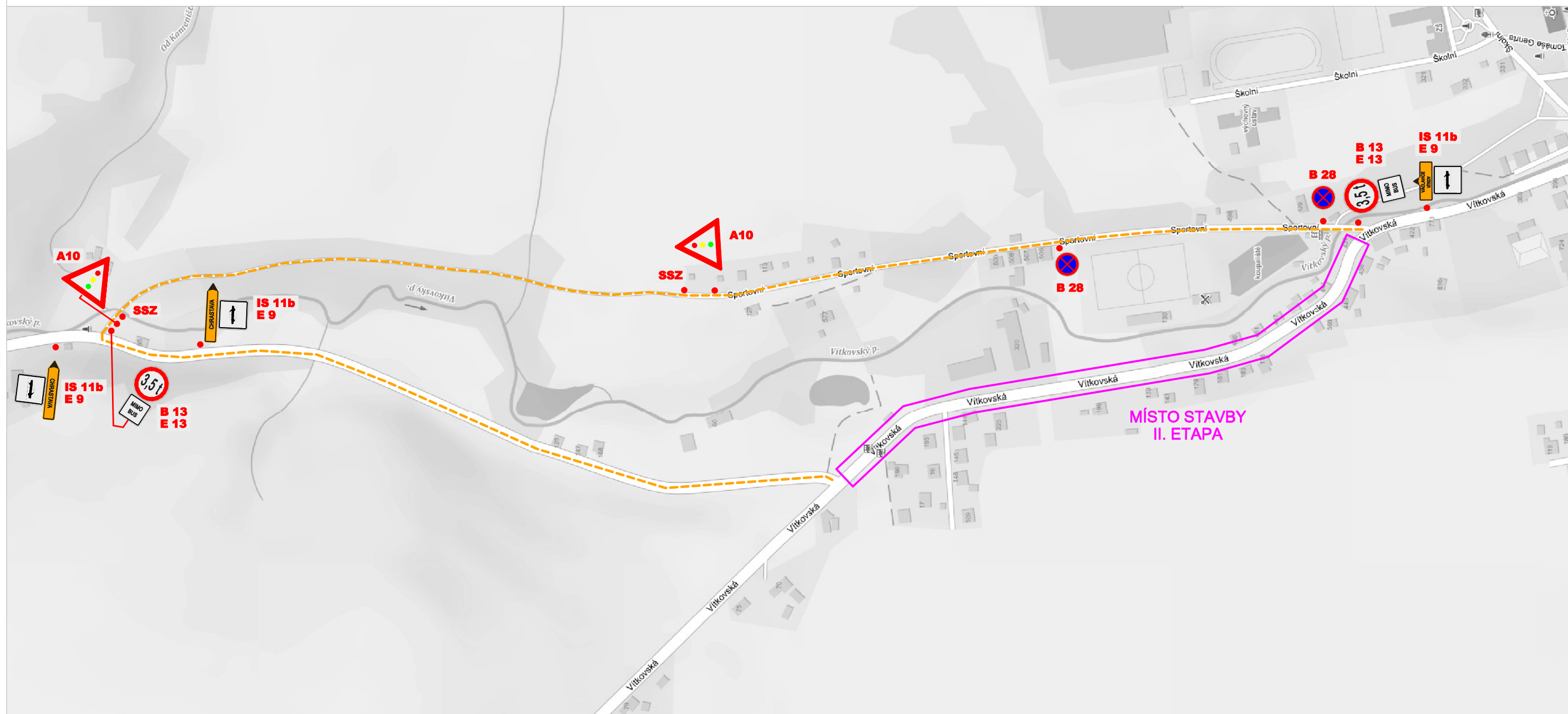
E 13 - TEXT - 2 ks

Vyznačení - MIMO BUS

2.2. SITUACE OBJÍZDNÉ TRASY PŘI 2. ETAPĚ PRO VOZIDLA DO 3,5t A BUS

ING. MIROSLAV BELDA
PROJEKTY DOPRAVNÍCH STAVEB

V Pastvinách 5110/21, 468 04 Jablonec nad Nisou
tel: 608 212 364, e-mail: mirek.belda@gmail.com



ZNAČKY:

- SITUACNÍ UMÍSTĚNÍ PŘECHODNÉHO SVISLÉHO DOPRAVNÍHO ZNAČENÍ
- OBJÍZDNÁ TRASA - II. ETAPA (3,5 t + BUS)

POUŽITÉ PŘECHODNÉ SDZ:

A 10- SVĚTELNÉ SIGNÁLY - 2 ks

B 13 - ZÁKAZ VJEZDU VOZIDEL, JEJICHŽ OKAMŽITÁ HMOTNOST PŘESAHU VYZNAČENOU MEZ - 2 ks

Vyznačení - 3,5 t

B 28 - ZÁKAZ ZASTAVENÍ - 2 ks

E 13 - TEXT - 2 ks

Vyznačení - MIMO BUS

E 9 - DRUH VOZIDLA - 3 ks

Vyznačení - OSOBNÍ AUTOMOBIL

IS 11b - SMĚROVÁ TABULE PRO VYZNAČENÍ OBJÍŽDKY - 3 ks

Vyznačení - CHRSTAVA - 2ks

Vyznačení - VÁCLAVICE, VÍTKOV - 1ks

SSZ- SVĚTELNÉ SIGNALIZAČNÍ ZAŘÍZENÍ - 2 ks