

dne **6. 9. 2022** od **7:30** do **19:00** hodin

Plánovaná odstávka zahrnuje tyto lokality:**Chrastava (okres Liberec)**část obce **Andělská Hora**

č. p. 94, 103, 112-119, 121

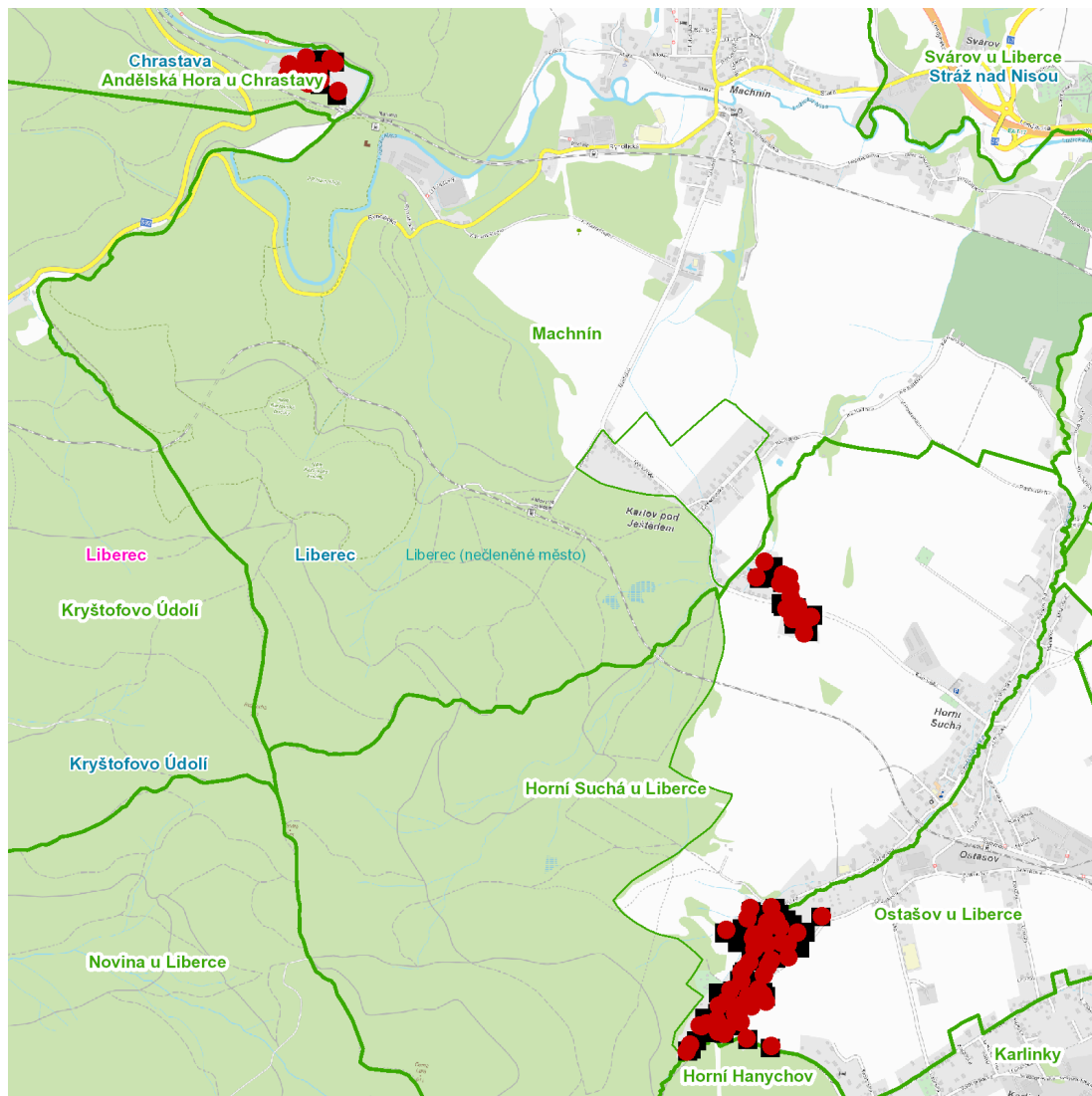
kat. území **Andělská Hora u Chrastavy (kód 653811): parcelní č. 511/1****Liberec (okres Liberec)**městská část **Liberec (nečleněné město)**část obce **Liberec XX-Ostašov****Novinská: č. p. 29, 156; č. ev. 5****Šrámkova: č. p. 24, 25, 28, 44, 52, 90, 99, 122, 123, 139, 151, 164, 169, 174, 186, 189, 190, 192; č. ev. 16**část obce **Liberec XXII-Horní Suchá****Karlovská: č. p. 60, 78, 84, 93, 94, 160, 168, 169, 170, 172, 173, 178, 189, 204****Křížanská: č. p. 1, 3, 4, 8, 9, 10, 47, 51, 54, 62, 63, 65, 69, 76, 77, 88, 102, 105, 153, 163, 185, 193**kat. území **Ostašov u Liberce (kód 682471): parcelní č. 160, 176/1, 177/21, 183**kat. území **Horní Suchá u Liberce (kód 682489): parcelní č. 352/2**

UPOZORNĚNÍ

Dotčené zařízení distribuční soustavy je nutné i v době odstávky považovat za zařízení pod napětím, a proto vás žádáme o dodržení všech zásad bezpečnosti a provedení opatření potřebných k zamezení případných škod na zdraví a majetku. | Provozovatelé výroben elektřiny jsou povinni zajistit přerušeni dodávky elektřiny z výroby do vypnutého úseku distribuční soustavy.

NEJDE VÁM ELEKTŘINA...

TIP: Registrujte se zdarma na www.cezdistribuce.cz/sluzba a informace o odstávkách elektřiny budete dostávat e-mailem nebo SMS. U poruch zasíláme SMS s předpokládanou dobou obnovení dodávek. | Aktuální stav dodávek elektřiny na konkrétní adrese zjistíte snadno, rychle a bez registrace na portále **Bez Štávy** (www.bezstavy.cz).

dne 6. 9. 2022 od 7:30 do 19:00 hodin**Orientační mapový podklad odstávkou dotčených lokalit****VYSVĚTLIVKY**

- – adresy dotčené odstávkou elektřiny
- – místa připojení k elektrické síti dotčená odstávkou

INFORMACE ZASLÁNA

IDDS: awcbeyc (Město Chrástava)

IDDS: 7c6by6u (STATUTÁRNÍ MĚSTO LIBEREC)