

dne **23. 9. 2022** od **7:30** do **16:30** hodin

---

**Plánovaná odstávka zahrnuje tyto lokality:****Chrastava (okres Liberec)**část obce **Dolní Chrastava****Bílokoštecká: č. p. 8, 88, 126, 127, 134, 137, 138, 187, 188, 200, 218, 219, 220, 222, 223, 224, 226, 235****Větrná: č. p. 46, 48, 51-55, 57, 58, 67, 230, 232, 233, 234, 236, 237**kat. území **Dolní Chrastava** (kód **653829**): **parcelní č. 457/8**

---

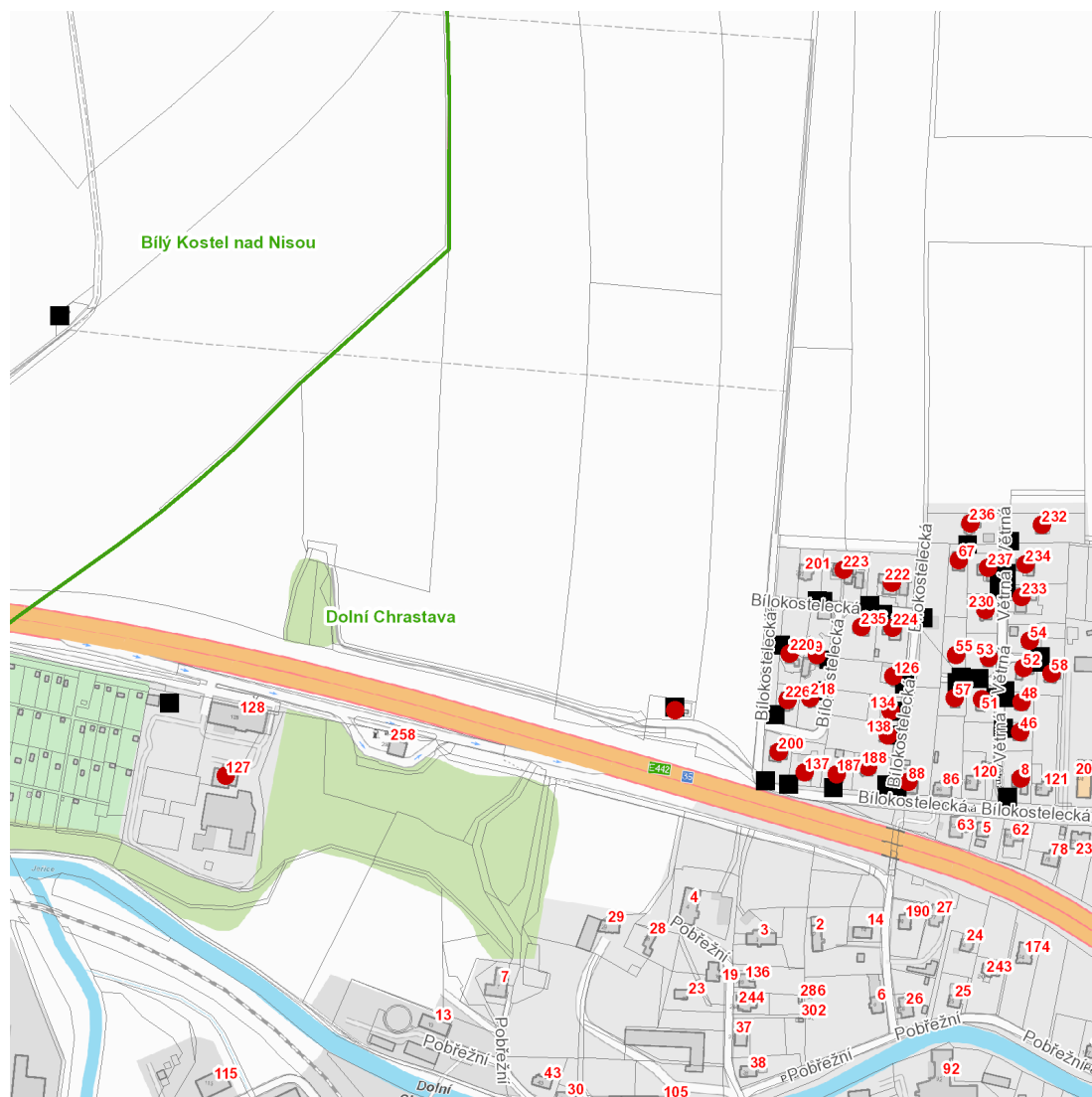
**UPOZORNĚNÍ**

**Dotčené zařízení distribuční soustavy je nutné i v době odstávky považovat za zařízení pod napětím**, a proto vás žádáme o dodržení všech zásad bezpečnosti a provedení opatření potřebných k zamezení případných škod na zdraví a majetku. | Provozovatelé výroben elektřiny jsou povinni zajistit přerušeni dodávky elektřiny z výroby do vypnutého úseku distribuční soustavy.

---

**NEJDE VÁM ELEKTŘINA...**

**TIP:** Registrujte se zdarma na [www.cezdistribuce.cz/sluzba](http://www.cezdistribuce.cz/sluzba) a informace o odstávkách elektřiny budete dostávat e-mailem nebo SMS. U poruch zasíláme SMS s předpokládanou dobou obnovení dodávek. | Aktuální stav dodávek elektřiny na konkrétní adrese zjistíte snadno, rychle a bez registrace na portále **Bez Štávy** ([www.bezstavy.cz](http://www.bezstavy.cz)).

dne **23. 9. 2022** od **7:30** do **16:30** hodin

### Orientační mapový podklad odstávkou dotčených lokalit

#### VYSVĚTLIVKY

- – adresy dotčené odstávkou elektřiny
- – místa připojení k elektrické síti dotčená odstávkou

#### INFORMACE ZASLÁNA

IDDS: awcbeyc (Město Chrastava)