


OBNOVA NAVAZUJÍCÍCH KOMUNIKACÍ NA MOST M3 "SECESNÍ" V CHRSTAVĚ, I. ETAPA

Objednatel:

MĚSTO CHRSTAVA
Náměstí 1. máje 1, 463 31 Chrastava

 valbek	Navrhl	M. PETRÝDES		Objednatel	Město Chrastava
	Vypracoval	kolektiv		Zak. číslo	12-LI31-020
	Zodp. projektant	M. PETRÝDES		Datum	11/2012
	Tech. kontrola	ING. J. HEJRAL		Stupeň	PDPS
	Akce	OBNOVA NAVAZUJÍCÍCH KOMUNIKACÍ NA MOST M3 "SECESNÍ" V CHRSTAVĚ, I. ETAPA			Paré
Zhotovitel: Valbek, spol. s r.o. Vaňurova 505/17 460 02 Liberec 3					

Akce: **Obnova navazujících komunikací na most M3 "secesní"
v Chrastavě, I. etapa**

Objednatel: Město Chrastava

Zhotovitel PD: VALBEK, spol.s r.o.

Projektový stupeň: projektová dokumentace pro provádění stavby


SEZNAM PŘÍLOH

A	Technická zpráva	
B.1	Přehledná situace	M 1:10 000
B.2	Zákres do mapy katastru nemovitostí	M 1:1000
C.1	Situace	M 1:200
C.2	Informativní zákres inženýrských sítí	M 1:200
C.3	Charakteristické příčné řezy	M 1:50
D	Technologická část (netýká se)	
E	Zásady organizace výstavby (viz přílohou A)	
F.1	Fotodokumentace	
F.2	Doklady (bude doloženo v průběhu IČ)	

OBNOVA NAVAZUJÍCÍCH KOMUNIKACÍ NA MOST M3 "SECESNÍ" V CHRSTAVĚ, I. ETAPA

Objednatel:

MĚSTO CHRSTAVA
Náměstí 1. máje 1, 463 31 Chrastava

	Navrhl	M. PETRÝDES	Objednatel	Město Chrastava
	Vypracoval	M. PETRÝDES	Zak. číslo	12-LI31-020
	Zodp. projektant	M. PETRÝDES	Datum	11/2012
	Tech. kontrola	ING. J. HEJRAL	Stupeň	PDPS
Akce OBNOVA NAVAZUJÍCÍCH KOMUNIKACÍ NA MOST M3 "SECESNÍ" V CHRSTAVĚ, I. ETAPA			Měřítko	
			Č. přílohy	Paré
Zhotovitel: Valbek, spol. s r.o. Vaňurova 505/17 460 02 Liberec 3	Příloha TECHNICKÁ ZPRÁVA		A	

OBNOVA NAVAZUJÍCÍCH KOMUNIKACÍ NA MOST M3 "SECESNÍ" V CHRASTAVĚ, I. ETAPA



Stupeň: PDPS

1. Identifikační údaje

1. STAVBA

Název stavby: Obnova navazujících komunikací na most M3 „Secesní“ v Chrastavě, I. etapa

Druh stavby: rekonstrukce

Místo stavby: kraj Liberecký

Katastrální území: Chrastava I

Stupeň PD: projektová dokumentace pro provádění stavby

2. OBJEDNATEL

Název a adresa: Město Chrastava
Nám. 1. máje 1, 463 31 Chrastava

IČ: 002 62 871

3. ZHOTOVITEL (PROJEKTANT)

Název a adresa: Valbek spol. s r.o.,
Vaňurova 505/17, Liberec 3, 460 01

IČ: 482 66 230

Stupeň: PDPS

2. Stručný technický popis

Stavba „Obnova navazujících komunikací na most M3 „Secesní“ v Chrastavě, I. etap“ řeší odstranění povodňových škod na místní komunikaci (původně silnici III. třídy) v centru města Chrastava. Jedná se o úsek ulice Spojovací od náměstí 1. máje (od křižovatky se stávající silnicí II/592) po obnovený most „Secesní“. Navržené řešení navazuje na úpravy realizované v rámci obnovy mostu a zahrnuje úpravu chodníků podél ulice Spojovací, část vozovky ulice Spojovací a zejména prostor v předpolí mostu – úpravu plochy křižovatky ulic Spojovací x Víta Nejedlého x Mlýnská x Pobřežní. Vzhledem k rozsahu úprav není stavba dělena na více stavebních objektů.

3. Použité podklady

- tachymetrické zaměření terénu vč. zakresu podzemních inženýrských sítí do souřadnic (vyhotovila fa VALBEK spol. s r. o.)
- projednání rozpracované dokumentace se zástupci objednatele, správců
- průzkum v terénu
- ČSN 73 6102 – Projektování křižovatek na silničních komunikacích
- ČSN 73 6110 – Projektování místních komunikací
- Vzorové listy staveb pozemních komunikací – VL 2.2 Odvodnění
- mapy 1 : 10 000
- informace o parcelách katastru nemovitostí
- DKM v M 1 : 1 000 (v digitálním formátu)

4. Popis technického řešení

Celková délka předmětného úseku je cca 70 m. V rámci stavby bude provedena obnova konstrukce vozovky v začátku úseku – u náměstí 1. máje, a to v délce cca 12m, tak aby byla navázána na připravovanou obnovu silnice II/592 v prostoru náměstí a zároveň na již realizovanou úpravu, spojenou s obnovou mostního objektu.

V rámci této obnovy bude provedeno odfrézování části stávajícího krytu v tl. 60mm a následně položení nové vrstvy ve shodné tloušťce.

OBNOVA NAVAZUJÍCÍCH KOMUNIKACÍ NA MOST M3 "SECESNÍ" V CHRATAVĚ, I. ETAPA



Stupeň: PDPS

V celé délce úpravy bude provedeno vybourání a zpětné osazení kamenných obrub, tak aby byla obnovena jednotná výška nášlapu. Vzhledem k návaznosti na okolní objekty je navržen (mimo snížené úseky) výškový rozdíl od vozovky 10 cm. Plocha chodníku bude dlážděna z betonové dlažby, v místě vjezdů zesílené. Chodníky podél ulice Spojovací budou propojeny s chodníky podél silnice II/592.

V prostoru křižovatky ulic Spojovací x Víta Nejedlého x Mlýnská x Pobřežní budou nově osazeny obruby, které tak budou definovat pojížděnou a nepojížděnou plochu. Mimo vozovku ulice Spojovací (která již byla realizována v rámci obnovy mostu přes Jeřici) bude vozovka provedena v kamenné dlažbě (jedná se tedy o vozovku ulic Víta Nejedlého, Mlýnská a Pobřežní). Dlažba bude realizována v materiálu obdobném, jaký byl použit pro obnovu povrchů v ulicích Mlýnská a Víta Nejedlého. Dle údajů od objednatele byl dodaný materiál označen jako „plátek soklový“ – jedná se o nepravidelné odseky, detail viz přílohu „Fotodokumentace“.

Stavba musí být realizována tak, aby po jejím dokončení zůstaly přístupy na přilehlé pozemky ve stejném rozsahu, v jakém jsou v současné době.

- směrové poměry:

Navržené řešení respektuje stávající stav, směrové poměry se nemění a jsou patrné z grafických příloh.

- výškové poměry:

Navržené řešení respektuje stávající stav.

- šířkové uspořádání:

Šířkové uspořádání respektuje stávající stav, v prostoru úpravy křižovatky ulic Spojovací x Víta Nejedlého x Mlýnská x Pobřežní je poloha obrub navržena s ohledem na uvažovaný charakter dopravy v navazujících ulicích (pouze přímá obsluha přilehlých objektů).

OBNOVA NAVAZUJÍCÍCH KOMUNIKACÍ NA MOST M3 "SECESNÍ" V CHRATAVĚ, I. ETAPA



Stupeň: PDPS

- konstrukce vozovek a chodníků

Vozovka je ulice Spojovací je navrhována jako asfaltová (v rámci stavby je prováděna pouze obnova krytu), plochy v křižovatce ulic Spojovací x Víta Nejedlého x Mlýnská x Pobřežní jako dlážděné z kamenné dlažby, plochy chodníků z betonové dlažby. Obruby jsou navrženy kamenné, předpokládá se využití převážné většiny stávajících obrub, které budou doplněny novými obrubami shodného formátu. Mezi ulicemi Mlýnská a Víta Nejedlého bude realizována obruba z kostek K16 (shodně jako na již realizovaných úsecích).

Konstrukce chodníků:

Betonová dlažba šedá	DL	60 mm
Kladecí vrstva ze ŠD fr. 4-8		40 mm
Štěrkodrt' frakce 0-32	ŠD _A	min. 250 mm
Celkem		min. 350 mm

Konstrukce pojižděných chodníků a parkovacích stání:

Betonová dlažba šedá	DL	80 mm
Kladecí vrstva ze ŠD fr. 4-8		40 mm
Štěrkodrt' frakce 0-32	ŠD _A	min. 250 mm
Celkem		min. 370 mm

Konstrukce dlážděné vozovky:

Dlažba „Plátek soklový“	DL	160 mm
Kladecí vrstva ze ŠD fr. 4-8		40 mm
Štěrkodrt' frakce 8-32	ŠD _A	220 mm
Štěrkodrt' frakce 0-63	ŠD _A	min. 220 mm
Celkem		min. 640 mm

OBNOVA NAVAZUJÍCÍCH KOMUNIKACÍ NA MOST M3 "SECESNÍ" V CHRASTAVĚ, I. ETAPA



Stupeň: PDPS

Konstrukce vozovky pro obnovu po frézování:

Asfaltový beton	ACO 11+	60 mm
Infiltrační postřik asf. emulzí	PI,E	1,00 kg/m ²
Celkem		60 mm

- úprava pláňě

Nejmenší přípustná hodnota modulu přetvárnosti z 2 zatěžovacího cyklu je:

- pro pláň chodníků $E_{def,2} = \text{min } 30\text{MPa}$
- pro pláň vozovky $E_{def,2} = \text{min } 45\text{MPa}$

Na pláni doporučujeme dosáhnout vyšší $E_{def,2}$ než je předepsaná minimální hodnota, tak aby na vrstvě z ŠD bylo možné dosáhnout předepsané hodnoty:

- pro vrstvu ŠD u chodníků $E_{def,2} = \text{min } 50\text{MPa}$
- pro vrstvu ŠD vozovky $E_{def,2} = \text{min } 80\text{MPa}$

Pokud nebude dosažena požadovaná hodnota $E_{def,2}$, je třeba zřídit aktivní zónu v tloušťce 0,5m z vhodného materiálu o objemové hmotnosti větší než 1600kg/m². O rozsahu bude rozhodnuto projektantem ve spolupráci s geotechnickým dozorem stavby v rámci A.D.

- odvodnění

Povrchová voda z vozovek a chodníků bude příčným sklonem odvedena k obrubníkům. Podélným sklonem bude zachycena do uličních vpustí a z nich odvedena do dešťové kanalizace. Zemní pláň bude odvodněna podélnými trativody, které budou zaústěny do uličních vpustí. V rámci stavby budou stávající uliční vpustě nově osazeny, případně nahrazeny novými. Zvláštním případem je stávající kamenná vpust' v ulici Víta Nejedlého, která bude ponechána mimo poježděnou část vozovky, nově osazena a doplněna atypickou mříží. Zároveň bude

Stupeň: PDPS

zachován stávající způsob odvodnění přes nábrežní zeď – tato úprava musí být koordinována se stavbou Povodí Labe, s.p..

- další úpravy

V rámci stavby bude odstraněno stávající zábradlí podél vozovky. Vzhledem k atypickému způsobu kotvení do obrub budou předmětné obruby zasanovány.

- dopravní značení

Svislé dopravní značení – dopravní značky jsou navrženy a budou umístěny v souladu s platnými „Zásadami pro osazování dopravních značek na pozemních komunikacích“ (TP 65-II.vydání) schválených Ministerstvem dopravy ČR v r. 2002. Dopravní značky budou provedeny z folie třídy 2. Značky ani jejich nosné konstrukce nesmějí zasahovat do průjezdného profilu komunikace.

Vodorovné dopravní značení – dopravní značení je navrženo a bude provedeno v souladu s platnými „Zásadami pro osazování dopravních značek na pozemních komunikacích“ (TP 133) schválených Ministerstvem dopravy ČR v r. 2001.

Návrh dopravního značení je patrný z příloh Situace dopravního značení.

- inženýrské sítě

V prostoru stavby se vyskytuje značné množství stávajících inženýrských sítí. Veškerou stavební činnost je proto nutné provádět se zvláštní obezřetností, neboť prostorem prochází řada páteřních rozvodů – trasy VN, sdělovací rozvody apod..

Před zahájením stavebních prací musí být vyhledány a vytýčeny stávající inženýrské sítě za účasti správců, trasy se vyznačí na povrchu.

OBNOVA NAVAZUJÍCÍCH KOMUNIKACÍ NA MOST M3 "SECESNÍ" V CHRASTAVĚ, I. ETAPA



Stupeň: PDPS

- omezující předpoklady

V rámci staveniště musí být v závislosti na postupu výstavby jednoznačně definovány trasy pro stavební techniku, a dle možností zajištěn přístup pro obyvatele přilehlých nemovitostí.

Výkopiště, která budou křížovat trasy pěších, je nutné zřetelně označit, osvětlit a na potřebných místech přemostit provizorními lávkami. Navržené trasy chodců v prostoru stavby musí splňovat podmínky pro bezpečný pohyb osob se sníženou schopností pohybu a orientace.

- ochranná pásma

- Inženýrské sítě – v zájmovém území se vyskytují ochranná pásma inženýrských sítí.

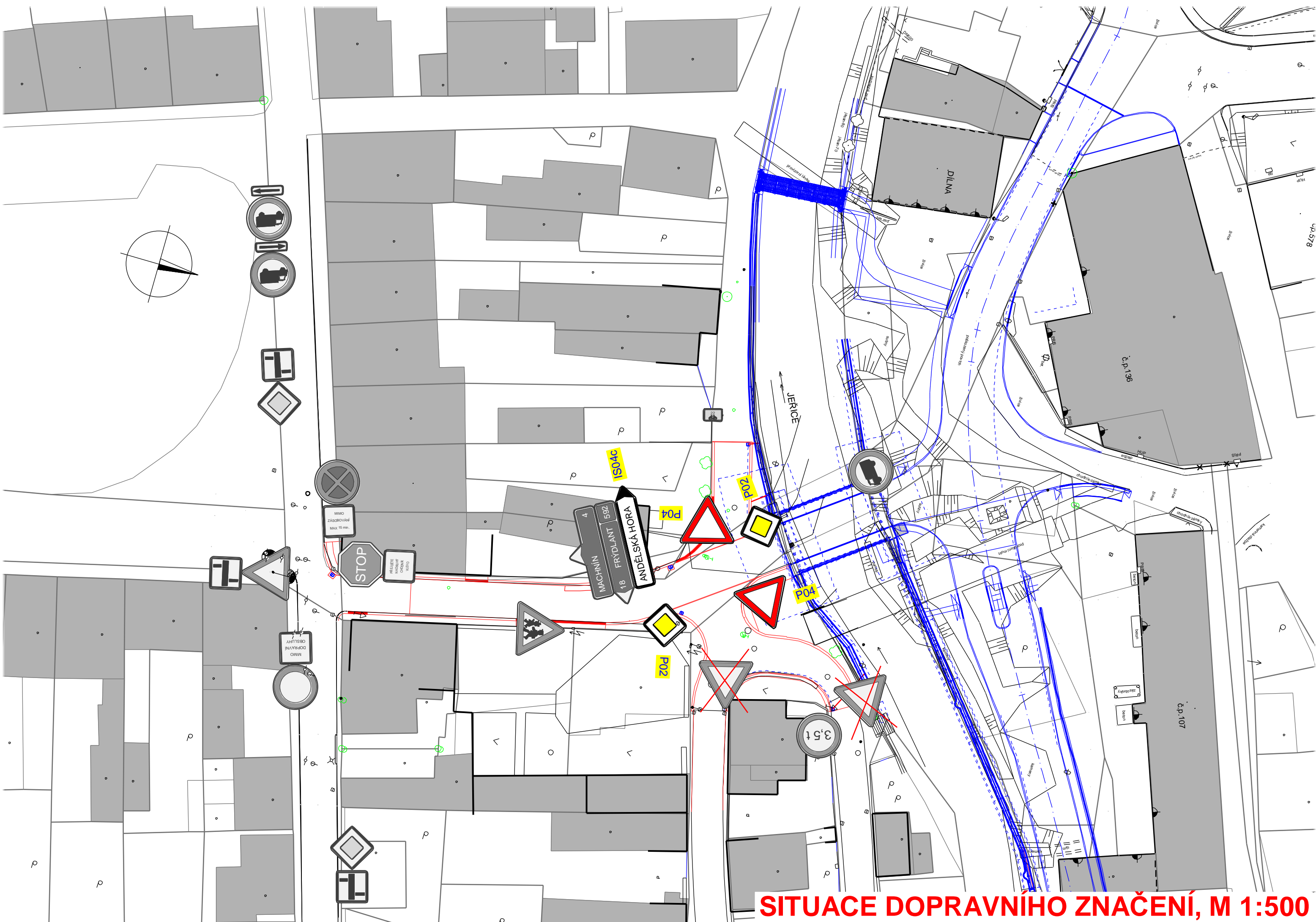
Při provádění prací je třeba dbát zvýšené pozornosti a bezpečnosti práce dle podmínek pro práce v ochranných pásmech. Zákresy inženýrských sítí jsou pouze orientační dle podkladů poskytnutých jednotlivými správci. Před zahájením prací je nutné provést za účasti správců vytýčení sítí a při práci v jejich ochranném pásmu se řídit požadavky jednotlivých správců.

- úprava zelených ploch

Stávající zelené plochy, které budou dotčeny stavebními pracemi, budou následně po provedení hrubých stavebních prací upraveny a nově osety. Chybějící ornice pro ohumusování bude dovezena. Součástí stavby je ohumusování a osetí předmětných ploch.

V Liberci, listopad 2012

vypracoval: M. Petrydes



SITUACE DOPRAVNÍHO ZNAČENÍ, M 1:500


OBNOVA NAVAZUJÍCÍCH KOMUNIKACÍ NA MOST M3 "SECESNÍ" V CHRASTAVĚ B.1 PŘEHLEDNÁ SITUACE, M 1:10 000



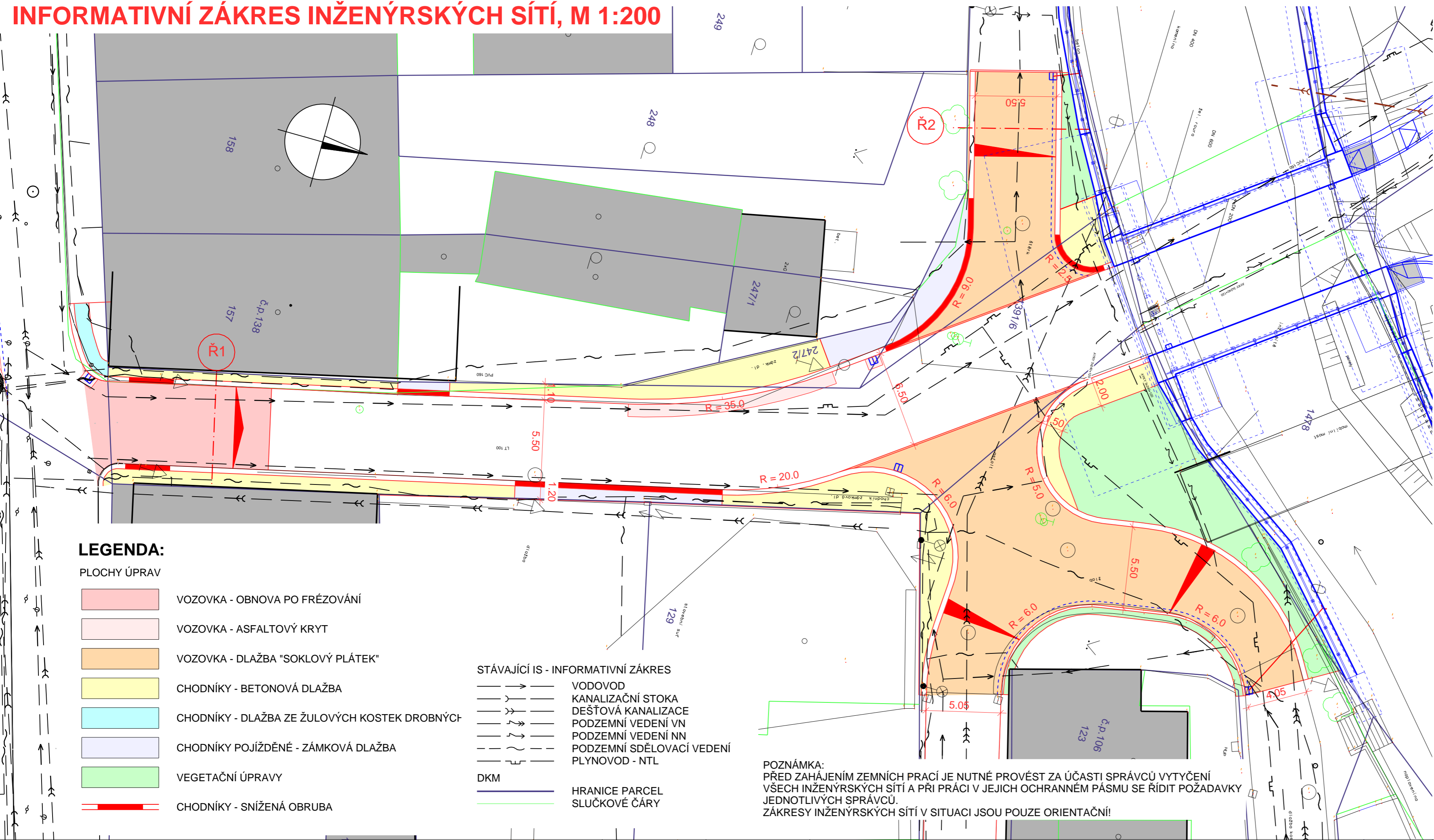
OBNOVA NAVAZUJÍCÍCH KOMUNIKACÍ NA MOST M3 "SECESNÍ" V CHRASTAVĚ, I. ETAPA

Objednatel:

MĚSTO CHRÁSTAVA
Náměstí 1. máje 1, 463 31 Chrástava

	Navrhl	P. DVORSKÝ	Objednatel	Město Chrástava
	Vypracoval	P. DVORSKÝ	Zak. číslo	12-LI31-020
	Zodp. projektant	M. PETRÝDES	Datum	11/2012
	Tech. kontrola	ING. J. HEJRAL	Stupeň	PDPS
	Akce	OBNOVA NAVAZUJÍCÍCH KOMUNIKACÍ NA MOST M3 "SECESNÍ" V CHRÁSTAVĚ, I. ETAPA		Měřítko
Zhotovitel:	Valbek, spol. s r.o. Vaňurova 505/17 460 02 Liberec 3		Č. přílohy	Paré
Příloha			B.1	
PŘEHLEDNÁ SITUACE				

INFORMATIVNÍ ZÁKRES INŽENÝRSKÝCH SÍTÍ, M 1:200



- LEGENDA:**
- PLOCHY ÚPRAV**
- VOZOVKA - OBNOVA PO FRÉZOVÁNÍ
 - VOZOVKA - ASFALTOVÝ KRYT
 - VOZOVKA - DLAŽBA "SOKLOVÝ PLÁTEK"
 - CHODNÍKY - BETONOVÁ DLAŽBA
 - CHODNÍKY - DLAŽBA ZE ŽULOVÝCH KOSTEK DROBNÝCH
 - CHODNÍKY POJÍŽDĚNÉ - ZÁMKOVÁ DLAŽBA
 - VEGETAČNÍ ÚPRAVY
 - CHODNÍKY - SNIŽENÁ OBRUBA
- STÁVAJÍCÍ IS - INFORMATIVNÍ ZÁKRES**
- VODOVOD
 - KANALIZAČNÍ STOKA
 - DEŠŤOVÁ KANALIZACE
 - PODZEMNÍ VEDENÍ VN
 - PODZEMNÍ VEDENÍ NN
 - PODZEMNÍ SDĚLOVACÍ VEDENÍ
 - PLYNOVOD - NTL
- DKM**
- HRANICE PARCEL
 - SLUČKOVÉ ČÁRY

POZNÁMKA:
 PŘED ZAHÁJENÍM ZEMNÍCH PRACÍ JE NUTNÉ PROVÉST ZA ÚČASTI SPRÁVCŮ VYTYČENÍ VŠECH INŽENÝRSKÝCH SÍTÍ A PŘI PRÁCI V JEJICH OCHRANNÉM PÁSMU SE ŘÍDIT POŽADAVKY JEDNOTLIVÝCH SPRÁVCŮ.
 ZÁKRESY INŽENÝRSKÝCH SÍTÍ V SITUACI JSOU POUZE ORIENTAČNÍ!

SOUŘADNICOVÝ SYSTÉM: S-JTSK

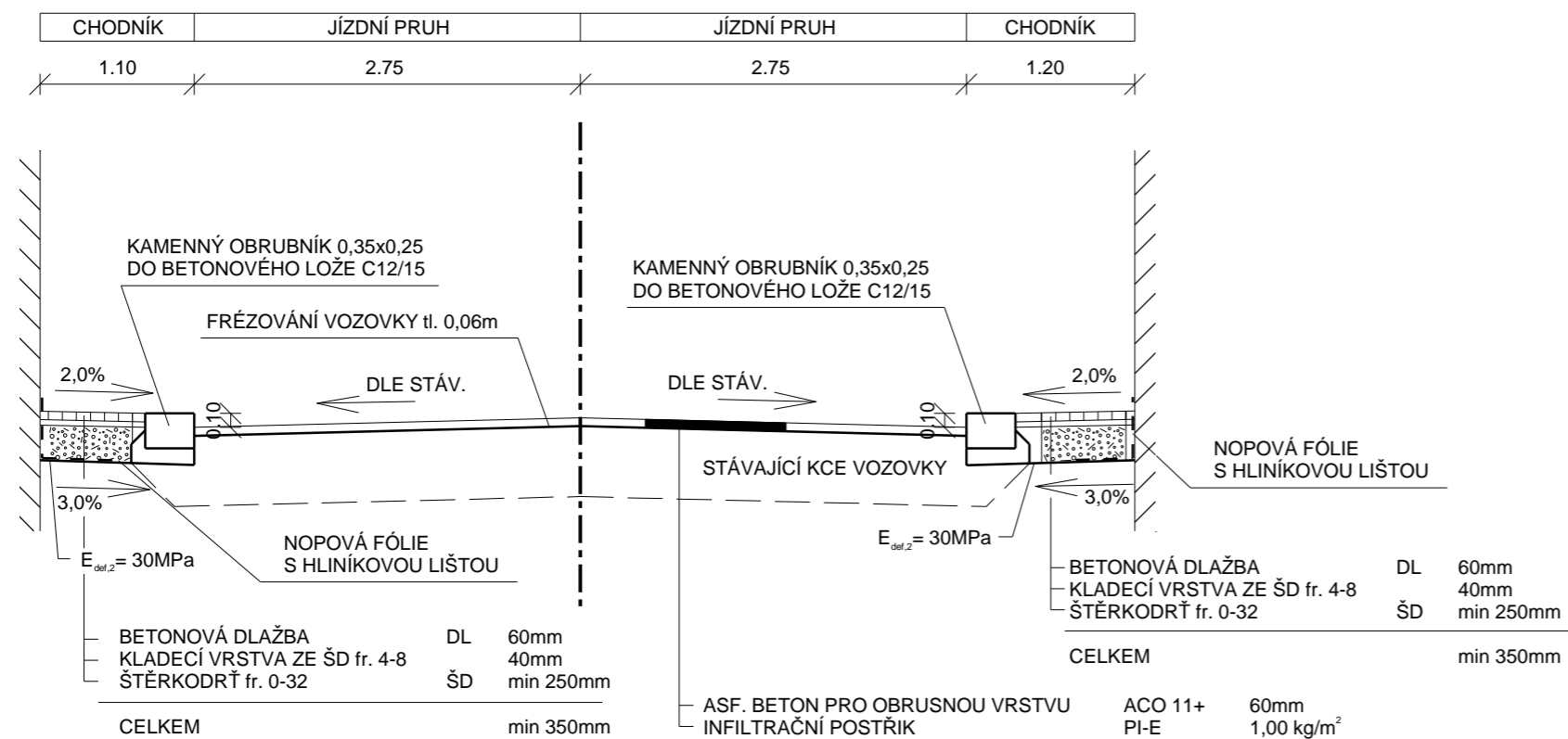
OBNOVA NAVAZUJÍCÍCH KOMUNIKACÍ NA MOST M3 "SECESNÍ" V CHRÁSTAVĚ, I. ETAPA

Objednatel:
MĚSTO CHRÁSTAVA
 Náměstí 1. máje 1, 463 31 Chrástava

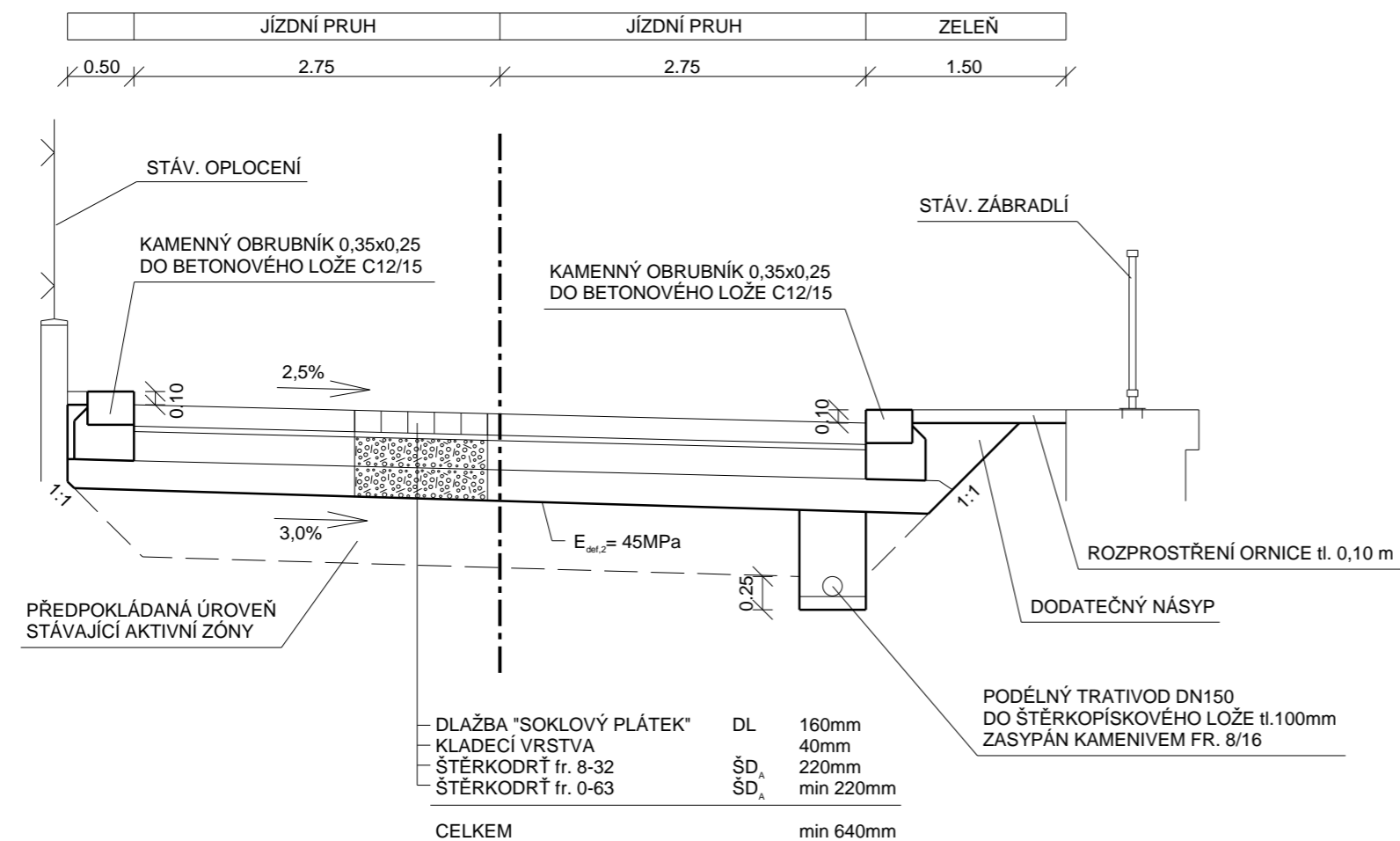
	Navrhl	M. PETRÝDES	Objednatel	Město Chrástava	
	Vypracoval	M. PETRÝDES	Zak. číslo	12-LI31-020	
	Zodp. projektant	M. PETRÝDES	Datum	11/2012	
	Tech. kontrola	ING. J. HEJRAL	Stupeň	PDPS	
Akce		OBNOVA NAVAZUJÍCÍCH KOMUNIKACÍ NA MOST M3 "SECESNÍ" V CHRÁSTAVĚ, I. ETAPA		Měřítko	1:200
Zhotovitel:		Valbek, spol. s r.o. Vaňurova 505/17 460 02 Liberec 3		Č. přílohy	Paré
Příloha		INFORMATIVNÍ ZÁKRES INŽENÝRSKÝCH SÍTÍ		C.2	

CHARAKTERISTICKÉ PŘÍČNÉ ŘEZY, M 1:50

ŘEZ č.1



ŘEZ č.2



OBNOVA NAVAZUJÍCÍCH KOMUNIKACÍ NA MOST M3 "SECESNÍ" V CHRSTAVĚ, I. ETAPA

Objednatel:

MĚSTO CHRSTAVA
Náměstí 1. máje 1, 463 31 Chrastava




Zhotovitel:
Valbek, spol. s r.o.
Vaňurova 505/17
460 02 Liberec 3

Navrhl	M. PETRÝDES	Objednatel	Město Chrastava
Vypracoval	M. PETRÝDES	Zak. číslo	12-LI31-020
Zodp. projektant	M. PETRÝDES	Datum	11/2012
Tech. kontrola	ING. J. HEJRAL	Stupeň	PDPS
Akce	OBNOVA NAVAZUJÍCÍCH KOMUNIKACÍ NA MOST M3 "SECESNÍ" V CHRSTAVĚ, I. ETAPA	Měřítko	1:50
Příloha	CHARAKTERISTICKÉ PŘÍČNÉ ŘEZY	Č. přílohy	Paré
		C.3	

OBNOVA NAVAZUJÍCÍCH KOMUNIKACÍ NA MOST M3 "SECESNÍ" V CHRSTAVĚ, I. ETAPA

Objednatel:

MĚSTO CHRSTAVA
Náměstí 1. máje 1, 463 31 Chrastava

	Navrhl	M. PETRÝDES	Objednatel	Město Chrastava
	Vypracoval	M. PETRÝDES	Zak. číslo	12-LI31-020
	Zodp. projektant	M. PETRÝDES	Datum	11/2012
	Tech. kontrola	ING. J. HEJRAL	Stupeň	PDPS
	Akce	OBNOVA NAVAZUJÍCÍCH KOMUNIKACÍ NA MOST M3 "SECESNÍ" V CHRSTAVĚ, I. ETAPA		Měřítko
Zhotovitel: Valbek, spol. s r.o. Vaňurova 505/17 460 02 Liberec 3	Příloha	FOTODOKUMENTACE	Č. přílohy	Paré
			F.1	

OBNOVA NAVAZUJÍCÍCH KOMUNIKACÍ NA MOST M3 "SECESNÍ" V CHRASTAVĚ, I. ETAPA



Stupeň: PDPS



OBNOVA NAVAZUJÍCÍCH KOMUNIKACÍ NA MOST M3 "SECESNÍ" V CHRASTAVĚ, I. ETAPA



Stupeň: PDPS



OBNOVA NAVAZUJÍCÍCH KOMUNIKACÍ NA MOST M3 "SECESNÍ" V CHRASTAVĚ, I. ETAPA



Stupeň: PDPS



OBNOVA NAVAZUJÍCÍCH KOMUNIKACÍ NA MOST M3 "SECESNÍ" V CHRASTAVĚ, I. ETAPA



Stupeň: PDPS



OBNOVA NAVAZUJÍCÍCH KOMUNIKACÍ NA MOST M3 "SECESNÍ" V CHRASTAVĚ, I. ETAPA



Stupeň: PDPS



OBNOVA NAVAZUJÍCÍCH KOMUNIKACÍ NA MOST M3 "SECESNÍ" V CHRASTAVĚ, I. ETAPA



Stupeň: PDPS

