

dne **6. 4. 2021** od **10:00** do **14:30** hodin

---

**Plánovaná odstávka zahrnuje tyto lokality:****Chrastava (okres Liberec)**

část obce **Víska**  
č. p. 12, 23, 25

**Mníšek (okres Liberec)**

**Dlouhá:** č. p. 358, 359, 366, 392, 393; č. ev. 37, 93  
**Do Pískovny:** č. p. 123, 215, 249, 285, 286, 357, 412; č. ev. 43  
**Horní:** č. p. 20, 329  
**Ke Křížkům:** č. p. 15, 18, 81, 84, 85, 87, 206, 302; č. ev. 67, 68, 75  
**Nad Náhonem:** č. p. 21; č. ev. 58  
**Novoveská:** č. p. 70, 75, 106, 110, 126, 246, 255, 277  
**Pastviny:** č. p. 71, 72, 73, 213, 394, 397, 398; č. ev. 36  
**Polní:** č. p. 26, 30, 90; č. ev. 35, 53  
**Tovární:** č. p. 12, 14, 16, 17, 122, 133, 224, 234, 269, 313, 338, 346, 353; č. ev. 49  
**U Potoka:** č. p. 2, 3, 74, 77, 78, 79, 314, 317; č. ev. 59  
**Zadní:** č. p. 19, 22, 25, 83, 129, 253; č. ev. 34

kat. území **Mníšek u Liberce** (kód **697605**): parcelní č. 5, 275/10, 313/15, 328/13, 328/20, 343/12

**Nová Ves (okres Liberec)**

část obce **Mlýnice**  
č. p. 1-5, 7, 8, 9, 10, 15, 20, 21  
č. ev. 18, 23  
kat. území **Mlýnice** (kód **705586**): parcelní č. 44/5

část obce **Nová Ves**

č. p. 1, 2, 4, 6, 7, 11, 12, 14, 18, 20, 23-29, 31-35, 40, 41, 42, 44, 46, 47, 48, 50, 52, 54, 55, 58, 59, 60, 62, 63, 64, 67, 68, 69, 70, 72, 73, 75, 76, 77, 79, 81, 83, 85, 87, 89, 91, 92, 94, 95, 96, 98, 100-105, 107-114, 121, 122, 123, 125-135, 140, 141, 142, 144, 145, 147, 148, 150, 154, 155, 158, 159, 162, 163, 164,

---

**UPOZORNĚNÍ**

**Dotčené zařízení distribuční soustavy je nutné i v době odstávky považovat za zařízení pod napětím**, a proto vás žádáme o dodržení všech zásad bezpečnosti a provedení opatření potřebných k zamezení případných škod na zdraví a majetku. | Provozovatelé výroben elektřiny jsou povinni zajistit přerušení dodávky elektřiny z výroby do vypnutého úseku distribuční soustavy.

---

**NEJDE VÁM ELEKTŘINA...**

**TIP:** Registrujte se zdarma na [www.cezdistribuce.cz/sluzba](http://www.cezdistribuce.cz/sluzba) a informace o odstávkách elektřiny budete dostávat e-mailem nebo SMS. U poruch zasíláme SMS s předpokládanou dobou obnovení dodávek. | Aktuální stav dodávek elektřiny na konkrétní adrese zjistíte snadno, rychle a bez registrace na portále **Bez Šťávy** ([www.bezstavy.cz](http://www.bezstavy.cz)).

166-171, 173, 174, 176-180, 182-202, 204-209, 211-230, 232, 233, 234, 236, 237, 242-251, 253, 271, 272, 308, 318, 320, 322

č. ev. 8, 9, 23, 24, 29, 30, 37, 45, 48, 56, 58, 61, 65, 66, 71, 77

část obce **Nová Víska**

č. p. 9, 10, 11, 20, 23, 24, 25, 27, 43, 81

č. ev. 1, 2, 3, 5, 7, 12, 13, 15, 17, 18, 22, 26, 31, 35, 36, 39, 42, 51, 53, 54, 64, 65, 74

část obce **Růžek**

č. p. 5, 30

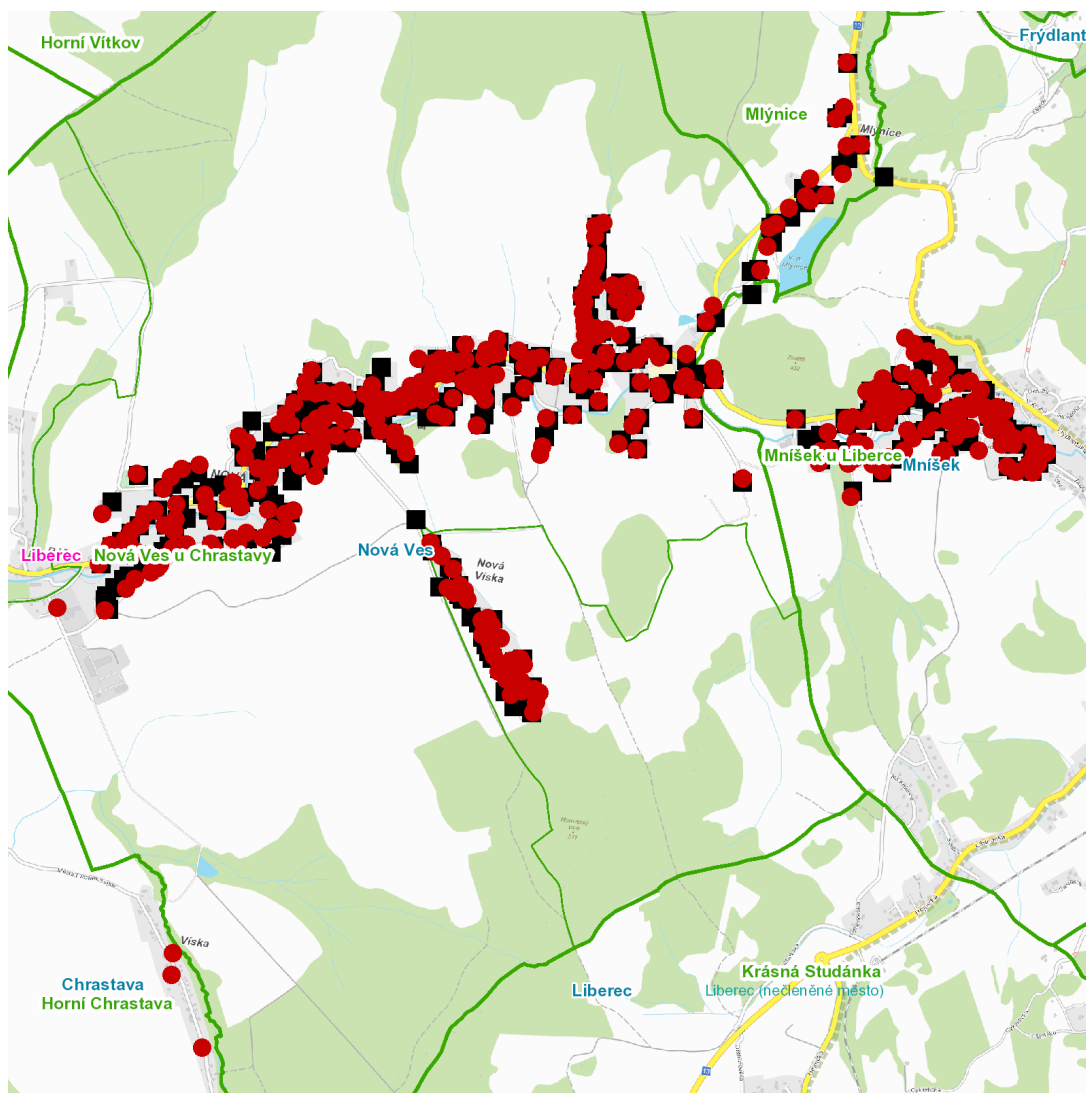
kat. území **Nová Ves u Chrastavy** (kód **705594**): **parcelní č.** 109, 115/6, 121/1, 129/2, 152, 225/52, 225/54, 225/56, 323/9, 323/11, 336, 445, 515/3, 580/17, 769/8, 1123/1, 1127/5, 1186/4, 1200/5, 1397/1, 1405/6

---

## UPOZORNĚNÍ

**Dotčené zařízení distribuční soustavy je nutné i v době odstávky považovat za zařízení pod napětím**, a proto vás žádáme o dodržení všech zásad bezpečnosti a provedení opatření potřebných k zamezení případných škod na zdraví a majetku. | Provozovatelé výroben elektřiny jsou povinni zajistit přerušení dodávky elektřiny z výroby do vypnutého úseku distribuční soustavy.

---

**dne 6. 4. 2021 od 10:00 do 14:30 hodin****Orientační mapový podklad odstávkou dotčených lokalit****VYSVĚTLIVKY**

- – adresy dotčené odstávkou elektřiny
- – místa připojení k elektrické síti dotčená odstávkou

**INFORMACE ZASLÁNA**

IDDS: awcbeyc (Město Chrastava)

IDDS: prjbpvy (Obec Mníšek)

IDDS: 9yjbi7g (Obec Nová Ves)